



อารมณดีทัวร์
R ROM D EXPERIENCE CO.,LTD.
 116 ซอยรามคำแหง 30/1 (รามวิลล่า)
 แขวงหัวหมาก เขตบางกะปิ กรุงเทพฯ 10240
 ใบอนุญาตเลขที่ 11/11380

QR-ADD LINE



☎ 02-114-7050 | LINE ID: @romdtour | 📱 romdtour | 🌐 www.romdtour.com



GRAND TURKIYE 10 DAYS TG



JAN - JUN 2025

HIGHLIGHT

- นั่งเรือเฟอร์รี่ข้ามช่องแคบคาร์ริานาเนลล์
- ชม เมืองโบราณ ทรอย
- เข้าชม เมืองโบราณเอเฟซุส
- ชม ปราสาทปูยฝ้าย หรือ ปามุคคาเล่
- ล่องเรือชม เมืองตากอากาศอันทาลีเย
- ชม เมืองคอนย่า เมืองสำคัญทางศาสนาของชาวเติร์ก
- เข้าชม ความยิ่งใหญ่ของนครใต้ดิน ไคเมคลี
- ล่องเรือชม ช่องแคบบอสฟอรัส
- เข้าชม สุเหร่าสีน้ำเงิน
- เข้าชม พิพิธภัณฑท์ฮาเกีย โจเฟีย
- เข้าชม พระราชวังโคลมาบาเซ่

- บินตรง โดยสายการบินไทย
- บินภายใน เทียวสบายๆ ไม่เหนื่อย
- พักโรงแรม 5 ดาว
- นำดื่มบริการบนรถโค้ช
- รวมค่าทิปพนักงานขับรถ

เริ่มต้น

75,900.-

เมนูพิเศษ...

สเต็กปลาแซลมอน, สเต็กเนื้อสเต็ก, สเต็กแกะ, เคบับ, พืชชาสไตส์ตุรกี, อาหารไทย, อาหารจีนพร้อมไวน์รสเลิศ



นำทุกท่านชมมนต์เสน่ห์แห่งดินแดน 2 ทวีป พร้อมทั้งสัมผัสอารยธรรมที่มีมายาวนานตั้งแต่สมัยกรีก, ยุคจักรวรรดิโรมัน, ไบแซนไทน์จนถึงยุคสมัยออตโตมันเรื่องอำนาจ

ไฮไลท์การเดินทางท่องเที่ยวตุรกี(ตุรกี) โดยการบินไทย

- บินตรงโดยสายการบินไทย พร้อมเที่ยวบินภายในประเทศ (ลัปปาโคเกีย(ไอเชอร์)-อิสตันบูล(800 กม.)
- นั่งเฟอร์รี่ข้ามช่องแคบคาร์นาแนลส์(สมรภูมิริบกัลลิโพลี)เที่ยวชมเมืองโบราณ “ทรอย” พร้อมชมม้าไม้แห่งเมืองทรอยที่มีชื่อเสียงกว่า สองพันปี
- เข้าชมเมืองโบราณเอเฟซุส” ยุคกรีก-โรมัน ที่ยังคงสมบูรณ์มากที่สุดในประเทศตุรกี
- นำท่านสัมผัสความงามของปราสาทปุยฝ้าย หรือ “ปามุกคาเล่” มรดกโลกทาง ธรรมชาติและวัฒนธรรม เก็บภาพความงดงามของน้ำตกหินปูนที่ใหญ่ที่สุดในยุโรป
- นำท่านเที่ยวชมเมืองพร้อมล่องเรือชมความงามของเมืองคาบอากาสอันทาลี
- เที่ยวชมเมืองคอนย่า เมืองสำคัญทางศาสนาและวัฒนธรรมของชาวเติร์ก
- นำท่านเข้าชมความยิ่งใหญ่ของนครใต้ดิน “โคมกาลี” และท่องเที่ยวในเมืองลัปปาโคเกียอย่างจุใจ(พักในโรงแรมห้า(ที่หรูหร)
- ชมนครอิสตันบูลเมืองที่ใหญ่และสำคัญที่สุดของประเทศ เข้าชมพระราชวังทอปคาปี(มรดกโลก)
- ล่องเรือชมช่องแคบบอสฟอรัส” หนึ่งในช่องแคบเลื่องชื่อของโลกเชื่อมระหว่างยุโรปและเอเชีย
- เข้าชมภายในสุเหร่าสีน้ำเงิน” (BLUE MOSQUE) มัสยิดแสนสวยที่สำคัญที่สุดของประเทศ
- เข้าชมพิพิธภัณฑสถานไอซึฟเฟีย(เซนต์ ไอซึฟเฟีย)(มรดกโลก)
- เข้าชมพระราชวังโดลมาบาเช่ พระราชวังสไตล์ยุโรปที่ยิ่งใหญ่ที่สุดของประเทศ
- ช้อปปิ้งอย่างจุใจในตลาดเครื่องเทศและแกรนด์บาร์ซาร์
- พักโรงแรม 5 ดาว ตลอดการเดินทาง
- น้ำดื่มบริการบนรถโค้ช ตลอดการเดินทาง
- อาหารพิเศษ...สเต็กปลาแซลมอน, สเต็กเนื้อรสเลิศ, สเต็กแกะ, เคบับ, พิซซาสไตล์ตุรกี(Cheese Pide), อาหารไทย, อาหารจีนพร้อมไวน์รสเลิศ

วันแรกของการเดินทาง(1) ท่าอากาศยานสุวรรณภูมิ - อีสตันบลู

21.30 น. สมาชิกทุกท่านพร้อมกัน ณ ท่าอากาศยานสุวรรณภูมิ ผู้โดยสารขาออกระหว่างประเทศ

เคาน์เตอร์สายการบินไทยแอร์เวย์ ประตูทางเข้า 10 เคาน์เตอร์ B โดยมีเจ้าหน้าที่ของบริษัทฯ คอยอำนวยความสะดวกและดูแลเรื่องสัมภาระพร้อมบัตรที่นั่ง

วันที่สองของการเดินทาง(2) อีสตันบลู - ชานักคาล - ทรอย - ม้าไม้เมืองทรอย - ใอยวาริก

00.45 น. ออกเดินทางสู่ เมืองอีสตันบลู โดยสายการบินไทยแอร์เวย์ เที่ยวบินที่ TG 900

06.05 น. เดินทางถึง ท่าอากาศยานอีสตันบลู หลังผ่านพิธีการตรวจคนเข้าเมือง และด่านศุลกากรเรียบร้อยแล้ว

ออกเดินทางสู่ “เมืองชานักคาล” (CANAKKALE) ซึ่งมีความสำคัญทางประวัติศาสตร์ เดิมมีชื่อว่า “โบกาซี” (BOGAZI) หรือ เฮลเลสปอนด์ (HELLESPONT) ตั้งอยู่บนจุดแคบที่สุดของช่องแคบดาร์ดาเนลส์ใกล้กับแหลมเกลิโบลูบนฝั่งของทะเลมาร์มาร่าและติดกับทะเลอีเจียน โดยมีชื่อเสียงในด้านการท่องเที่ยว เนื่องจากมีซากโบราณสถานที่ถูกสร้างขึ้นในสมัยโรมันหลายแห่ง นำท่านเข้าสู่ท่าเรือ “อีเคบัท” (ECEBAT) เพื่อเปลี่ยนเป็นเรือเฟอร์รี่ข้ามฟากสู่ชานักคาล (ฝั่งเอเชีย) ระหว่างการล่องเรือชมความสวยงามของช่องแคบดาร์ดาเนลส์

เที่ยง บริการอาหารกลางวัน ณ ภัตตาคาร

บ่าย นำท่านชม “เมืองทรอย” (TROY) ปัจจุบันกรุงทรอย ได้ตั้งอยู่ในเมืองชานักคาล ซึ่งได้มีการขุดค้นซากกรุงทรอยที่มีประวัติศาสตร์ยาวนานกว่า 4,000 ปีซึ่งเป็นแหล่งโบราณคดีที่มีชื่อเสียงแห่งหนึ่งของโลก โดยนักโบราณคดีชาวเยอรมันชื่อเฮนริค ชไลแมนน์ (HEINRICH SCHLIEMANN) ในปี 1870 ปัจจุบันเหลือเพียงซากที่ทับถมซ้อนกันถึง 9 ชั้น และอนุสรณ์อันยิ่งใหญ่อย่างม้าไม้เมืองทรอย นำชม “ม้าไม้จำลองเมืองทรอย” ที่ชื่อว่า “ม้าไม้โทรจัน” ซึ่งเปรียบเสมือนสัญลักษณ์อัน

ชาญฉลาดด้านกลศึกของนักรบโบราณซึ่งเป็นสาเหตุที่ทำให้กรุงทรอยแตก สงครามม้าไม้ เป็นสงครามที่สำคัญตำนานของกรีกและเป็นสงครามระหว่างกองทัพของชาวกรีกและกรุงทรอยหลังจากสู้รบกันเป็นเวลาสิบปี กองทัพกรีกก็ได้คิดแผนการที่จะตีกรุงทรอย โดยการสร้างม้าไม้จำลองขนาดยักษ์ที่เรียกว่าม้าไม้เมืองทรอย โดย



ทหารกรีกได้เข้าไปซ่อนตัวอยู่ในม้าโทรจันแล้วก็ทำการเข้าไปไว้หน้ากรุงทรอยเหมือนเป็นของขวัญและสัญลักษณ์ว่าชาวกรีกยอมแพ้สงครามและได้ลอบทัพออกจากเมืองทรอย ชาวทroyเมื่อเห็นม้าโทรจันก็ต่างยินดีว่ากองทัพกรีกได้ลอบทัพไปแล้วก็ทำการเข็นม้าโทรจันเข้ามาในเมืองแล้วทำการเฉลิมฉลองเป็นการใหญ่เมื่อชาวทroyนอนหลับกันหมด ทหารกรีกที่ซ่อนตัวอยู่ก็ออกมาจากม้าโทรจันแล้วทำการเปิดประตูเมืองให้กองทัพกรีกเข้ามาในเมืองแล้วก็สามารถยึดเมืองทroyได้ ก่อนที่จะทำการเผาเมืองทroyทิ้ง ได้เวลาอันสมควร นำท่าน เดินทางสู่ “เมืองใอยวาริก” (ระยะทาง 167 กม.)

ค่ำ บริการอาหารค่ำ ณ ห้องอาหารของโรงแรม

พักที่: HALIC PARK HOTEL / GRAND TEMIZEL / หรือที่พักระดับใกล้เคียง

วันที่สามของการเดินทาง(3) ไอยวารีค - เพอร์กามัม - เอฟุซุส - เมืองโบราณเอฟุซุส โรงงานเครื่องหนัง - คูซาดาซี

เช้า บริการอาหารเช้า ณ ห้องอาหารของโรงแรมที่พัก

นำท่านเดินทางสู่ “เมืองเพอร์กามา” (BERGAMA) เป็นเมืองชายฝั่งทะเลเอเจียนของประเทศตุรกี ในอดีตกลุ่มชาวกรีก อีโอลเลียน (AEOLIAN) เป็นผู้บุกเบิกในการเข้ามาตั้งรกราก ในช่วง 800 ปีก่อนคริสตกาล และยังมีซากเมืองโบราณที่ยังหลงเหลืออยู่ให้ชม เมืองเพอร์กามาเป็นเมืองโบราณ มีความเจริญรุ่งเรืองสูงสุดในช่วงราว 281-133 ปีก่อนคริสตกาล ซึ่งถือเป็นยุคทองของศิลปะและวิทยาการของกรีก เรียกว่ายุค “เฮลเลนลิสติก”

(HELLENISTIC) โดยดินแดนอนาโตเลีย (หรือตุรกีในปัจจุบัน) ซึ่งเดิมก่อนหน้านี้อยู่ภายใต้อาณาจักรเปอร์เซีย และต่อมาถูกยึดครองโดย พระเจ้าอเล็กซานเดอร์มหาราช เป็นระยะเวลาประมาณ 10 ปี หลังจากนั้น พระเจ้าอเล็กซานเดอร์มหาราชก็สิ้นพระชนม์ อาณาจักรทั้งหมดของพระองค์จึงถูกแบ่งออกเป็น 4 ส่วน ปกครองโดยขุนพลสำคัญของพระองค์ 4 คน คือ 1. คัสซันโดรส (CASSANDROS) ปกครองมาซิโดเนีย และ กรีซ 2. เซเลอคัส (SELEUSCUS) ปกครองเมโซโปเตเมีย ซีเรีย และ



อานาโตเลียตะวันออก 3. ปโตเลมี (PTOLEMY) ปกครองอียิปต์ ลิเบีย และอานาโตเลียตอนเหนือ 4. ลีสิมาคุส (LYSIMACHUS) ปกครองอานาโตเลียตอนใต้และตะวันตก นำทุกท่านชม “แท่นบูชาเพอร์กามา” (PERGAMON ALTAR) เป็นสิ่งก่อสร้างที่สร้างขึ้นในช่วงรัชสมัยของกษัตริย์ EUMENES II ในช่วงครึ่งแรกของศตวรรษที่ 2 บนระเบียงแห่งหนึ่งของเมืองกรีกโบราณ PERGAMON โครงสร้างมีความกว้าง 35.64 เมตรและลึก 33.4 เมตร บนไฉนหน้าเพียงลำพังกว้างเกือบ 20 เมตร ฐานตกแต่งด้วยผ้าสักหลาดนูนสูง โถงอกแสดงการต่อสู้ระหว่างเหล่ายักษ์และเทพเจ้าโอลิมเปียที่รู้จักกันในนาม GIGANTOMACHY มีผนังชั้นสองที่มีขนาดเล็กกว่าและได้รับการอนุรักษ์ไว้น้อยกว่าผนังศาลด้านใน นำชม RED BASILICA หรือที่รู้จักกันในชื่อ RED HALL และ RED COURTYARD เป็นวิหารเก่าแก่ที่ถูกทำลายในเมืองโบราณของ PERGAMON ซึ่งปัจจุบัน BERGAMA ทางตะวันตกของประเทศตุรกี วัดนี้สร้างขึ้นในสมัยจักรวรรดิโรมันอาอูอยู่ในช่วงเวลาของเฮเดรียนและตามคำสั่งของพระองค์ เดินทางสู่ มหา นครโบราณยุคสมัยกรีกและโรมัน “เอฟุซุส” (EPHESUS) (ระยะทาง 188 กม.) โดยมีอายุมากกว่า 2,500 ปี ถูกสร้างขึ้นก่อนยุคคริสตกาล

เที่ยง บริการอาหารกลางวัน ณ ภัตตาคาร

บ่าย นำชม “เมืองโบราณเอเฟซุส” หรือ เอเฟซ เมืองโบราณยุคกรีกโรมัน เป็นเมืองเก่ายุคจักรวรรดิโรมันที่ถือว่าเจริญรุ่งเรืองด้วยศิลปวิทยาการ มีระบบวางท่อน้ำ หอสมุด และอื่นๆรวมทั้งโรงละครใหญ่ทรงโค้งแบบพินิซของกรีกโบราณ มีลานกว้างตรงกลาง แบ่งที่นั่งคนดูเป็น 3 ชั้นตามระดับความสำคัญไล่ไปจนถึงคนธรรมดาสามัญ ใช้เป็นที่เป็นที่ประชุม จัดแสดงละครและการต่อสู้สังหารสัตว์ของเหล่าทาส จากนั้น เข้าชม “โรงงานเครื่องหนัง” ซึ่งมีชื่อเสียงโด่งดังของประเทศตุรกี ได้เวลาอันสมควร นำท่านออกเดินทางสู่ “เมืองกุซาดาซี” (KUSADASI)



ค่ำ บริการอาหารค่ำ ณ ห้องอาหารของโรงแรม

พักที่: SIGNATURE BLUE HOTEL / RAMADA KUSADASI HOTEL / หรือที่พักระดับใกล้เคียง

วันที่สี่ของการเดินทาง(4) กุซาดาซี - ปามุคคาเล่ - นครโบราณเฮียราโพลิส - ปราสาทปุยฝ้าย อันตัลยา

เช้า บริการอาหารเช้า ณ ห้องอาหารของโรงแรมที่พัก

นำท่านเดินทางสู่ “ปามุคคาเล่” (PAMUKKALE) (ระยะทาง 191 กม.) บ่อน้ำร้อนศักดิ์สิทธิ์ซึ่งธรรมชาติได้สร้างสรรค์ขึ้นมา โดยคำว่า “ปามุคคาเล่” ในภาษาตุรกี หมายถึง “ปราสาทปุยฝ้าย” PAMUK หมายถึง ปุยฝ้าย และ KALE หมายถึง ปราสาท เป็นน้ำตกหินปูนสีขาวที่เกิดขึ้นจากธารน้ำใต้ดิน ซึ่งเป็นที่มีแร่หินปูนผสมอยู่ในปริมาณที่สูงมาก ไหลรินลงมาจากภูเขา “คาลดากี”

เที่ยง บริการอาหารกลางวัน ณ ภัตตาคาร

บ่าย นำท่านชม “นครโบราณเฮียราโพลิส” หรือนครศักดิ์สิทธิ์ (HIERAPOLIS) สันนิษฐานกันว่ามียุอายุประมาณ 2,200 ปี เพราะถูกสร้างขึ้นก่อนคริสตกาล ในยุคของกษัตริย์ยูเมเนสที่ 2 แห่งอาณาจักรเปอร์แกมอน โดยสร้างให้อยู่ใกล้กับแอ่งน้ำแร่ร้อน ปามุคคาเล่ แต่หากถอดความคำว่าเฮียราโพลิส หมายถึง เมืองแห่งความศักดิ์สิทธิ์ เช่นเดียวกับเมืองทุกเมืองที่มียุครุ่งโรจน์และยุคเสื่อมถอยเฮียราโพลิสเองก็เป็นแบบนั้น หลังจากเมืองนี้ถูกยกให้พวกโรมัน ก็เกิดแผ่นดินไหวครั้งรุนแรงจนเมืองย่อยยับ



ประมาณปลายศตวรรษที่ 2 เฮียราโพลิส ค่อยๆถูกบูรณะฟื้นฟูขึ้นใหม่ จนก้าวสู่ศตวรรษที่ 3 ด้วยความรุ่งโรจน์
สุดๆแต่เวลาเคลื่อนไปถึงศตวรรษที่ 7 ก็ถึงยุคเสื่อม เมื่อถูกข้าศึกต่างถิ่นรุกราน นอกจากนี้ยังได้รับความเสียหายจาก
แผ่นดินไหว นำท่านชม “ปราสาทปุยฝ้าย”
(COTTON CASTLE) เมืองแห่งน้ำพุเกลือแร่
ร้อน มีหน้าผาที่ขาวกว้างใหญ่ด้านข้างของ
อ่างน้ำ เป็นรูปร่างคล้ายหอยแครงและน้ำตก
แช่แข็ง ถ้ามองดูจะดูเหมือนสร้างจากหิมะ
เมฆหรือปุยฝ้าย น้ำแร่ที่ไหลลงมาแต่ละชั้น
จะแข็งเป็นหินปูน ห้อยย้อยเป็นรูปร่างต่าง ๆ
อย่างมหัศจรรย์ น้ำแร่นี้ มีอุณหภูมิประมาณ
33-35 องศาเซลเซียส ประชาชนจึงนิยมไป



อาบหรือนำมาดื่ม เพราะเชื่อว่ามีคุณสมบัติในการรักษาโรคหัวใจ โรคไขข้ออักเสบ ความดันโลหิตสูง โรคทางเดิน
ปัสสาวะ และโรคไต ในอดีตกาลชาวโรมันเชื่อว่าน้ำพุร้อนสามารถรักษาโรคได้ ในปี ค.ศ.1988 เมืองเฮียราโพลิส
และปามุคคาเล่ได้รับเลือกให้เป็นมรดกโลกทางธรรมชาติและวัฒนธรรม จากนั้น เดินทางสู่ “อันตัลยา”
(ANTALYA) (ระยะทาง 242 กม.) เมืองท่องเที่ยวชายทะเล ที่ตั้งอยู่ริมชายฝั่งทะเลเมดิเตอร์เรเนียน ซึ่งอยู่ทาง
ตะวันตกเฉียงใต้ของตุรกี เป็นอีกหนึ่งเมืองประวัติศาสตร์ ซึ่งสามารถย้อนกลับไปประมาณ 150 ปีก่อนคริสตกาล
สำหรับตัวเมืองนั้นตั้งอยู่บนที่ราบชายฝั่งแคบๆ ที่ล้อมรอบด้วยภูเขาและท้องทะเลอันงดงาม จนนักท่องเที่ยวที่เคย
มาเยือนล้วนให้การยกย่องว่าเป็น “ริเวียร่าแห่งตุรกี” สถานที่ท่องเที่ยวภายในเมืองมีทั้งส่วนที่เป็นแหล่งท่องเที่ยว
ทางธรรมชาติและแหล่งท่องเที่ยวทางประวัติศาสตร์ ที่ถือว่ามีคุณค่ามากที่สุดในโลก



ค่า _____ บริการอาหารค่ำ ภัตตาคาร เมนูซีฟู้ด

พักที่ : [ADONIS HOTEL ANTALYA](#) / หรือที่พักระดับใกล้เคียง

วันที่ห้าของการเดินทาง(5) **อันตัลยา - หอคอยฮิดีร์ลิก - ล่องเรืออันตัลยา - คอนยา**

พิพิธภัณฑ์เมฟลานา

เช้า **บริการอาหารเช้า ณ ห้องอาหารของโรงแรมที่พัก**

นำท่านชม “**หอคอยฮิดีร์ลิก**” (HIDIRLIK TOWER) เป็นหอคอยที่มีความสำคัญ ซึ่งสร้างขึ้นจากหินสีน้ำตาลอ่อน เพื่อใช้เป็นป้อมปราการ หรือ ประภาคาร ในอดีตเป็นจุดหมายทางการท่องเที่ยวที่สำคัญแห่งหนึ่งของเมือง

จากนั้น นำชม “**ประตูเฮเดรียน**” (HADRIAN'S GATE) ประตูชัย ซึ่งสร้างขึ้นตามชื่อของจักรพรรดิโรมันเฮเดรียน (ROMAN EMPEROR HADRIAN) ในช่วงศตวรรษที่ 2 โดยประตูนั้น ถูกสร้างขึ้นในรูปแบบทรงโค้งจำนวน 3 ประตู ซึ่งถือว่าเป็นประตูที่สวยงามที่สุดแห่งหนึ่งของตุรกี นำท่าน “**ล่องเรืออ่าวอันตัลยา**” (ANTALYA BOAT TRIP) ซึ่งอยู่ติดกับทะเลเมดิเตอร์เรเนียน



ระหว่างทางที่ได้ล่องเรือ ท่านจะได้สัมผัสบรรยากาศบ้านเมืองอันสวยงาม โรงแรมและบ้านที่ลดหลั่นแต่ละชั้นสลับกับต้นไม้สวยงามบนหน้าผา ท่านจะได้ชมวิวความงดงามของ “**น้ำตกดูเดน**” (DUDEN WATERFALLS) น้ำตกขึ้นชื่อของเมืองอันตัลยา ที่ไหลลงสู่ยังทะเลเมดิเตอร์เรเนียน ซึ่งแบ่งออกเป็นหลายชั้น บางช่วงก็มีลักษณะเหมือนลำธารไหลไปสิ้นสุดที่หน้าผาหินริมทะเล ซึ่งทำให้น้ำตกแห่งนี้มีความสวยงามมาก

เที่ยง **บริการอาหารกลางวัน ณ ภัตตาคาร**



บ่าย นำท่านออกเดินทางสู่ “**เมืองkonya**” (KONYA) (ระยะทาง 305 กม.) เป็นเมืองที่นิยมใช้เป็นจุดพักของการเดินทางในอดีตเคยเป็นเมืองหลวงของอาณาจักรเซลจุกเคิร์ก ซึ่งเป็นอาณาจักรแห่งแรกของชาวเคิร์กในตุรกีหรือที่ยุคนั้นเรียก อนาโตเลีย เป็นอยู่ชาวอู๋น้ำของประเทศ นำท่านชม “**พิพิธภัณฑ์เมฟลานา**” (MEVLANA MUSEUM) อาคารหลังใหญ่ที่มีโดมสีเขียวทรงแปลกตาหลังนี้แม้จะเป็นพิพิธภัณฑ์ในปัจจุบัน แต่ในอดีตแล้วที่นี้คือสถานที่สำหรับ

ประกอบ พิธีกรรมทางศาสนาอิสลามที่สร้างโดย “เมฟลานา เจาลูดดีน รุมิ” (MEVLANA CELALEDDIN RUMI) และบรรดานักบวชในศาสนาจะใช้เป็นที่สวดมนต์ทำสมาธิด้วยวิธีการอดอาหารเพื่อทรมานตัวเองแล้วไปเดินหมวนเป็นวงกลมพร้อมกับการทำจิตให้สงบด้วยการฟังเสียงขลุ่ยเรียกวิธีนี้ว่า “WHIRLING DERVISHES” ด้านหน้าพิพิธภัณฑน์จะมีสวนสวยริมทางเดินที่ปูด้วยแผ่นหิน ส่วนพิพิธภัณฑน์ยังตกแต่งอย่างสวยงาม แต่ก็เข้าไปในรูปแบบของมุสลิมด้านหนึ่งของพิพิธภัณฑน์แห่งนี้จะเป็นสุสานของ เมฟลานา เจาลูดดีน รุมิ ผู้สร้าง ตลอดจนคนในครอบครัวและกลุ่มลูกศิษย์ผู้ติดตามรับใช้ใกล้ชิดท่านด้วย อีกทั้งในวันที่ 17 ธันวาคมของทุกปีจะมีการเฉลิมฉลองวันครบรอบการจากไปของเมฟลานาเมื่อปี ค.ศ. 1271



ค่า บริการอาหารเช้า ณ ห้องอาหารของโรงแรม

พักที่: GRAND KONYA HOTEL / หรือที่พักระดับใกล้เคียง

วันที่หกของการเดินทาง(6) คอนยา - คาราวานสไลน์ - คัปปาโดเกีย - นครใต้ดิน – ระบายน้ำท้อง

***** พิเศษพักโรงแรมสไลด์ต่ำ 5 ดาว *****

เช้า บริการอาหารเช้า ณ ห้องอาหารของโรงแรมที่พัก

เดินทางสู่ “เมืองคัปปาโดเกีย” (CAPPADOCIA) (ระยะทาง 240 กม.) เมืองที่มีลักษณะภูมิประเทศสวยงามและเป็นดินแดนที่มีภูมิประเทศอันน่าอัศจรรย์ คัปปาโดเกีย เป็นชื่อเก่าแก่ภาษาฮิตไทต์ (ชนเผ่ารุ่นแรกๆ ที่อาศัยอยู่ในดินแดนแถบนี้) แปลว่า ดินแดนม้าพันธุ์ดีตั้งอยู่ทางตอนกลางของตุรกีเป็นพื้นที่เกิดจากการระเบิดของภูเขาไฟเอซิซีส และ ภูเขาไฟฮาซาน เมื่อประมาณ 3 ล้านปีที่แล้ว เถ้าลาวาที่พ่นออกมาและเถ้าถ่านจำนวนมากกระจายทั่วบริเวณจนทับถมเป็นแผ่นดินชั้นใหม่ขึ้นมา กระแส น้ำ ลม ฝน แดด และหิมะ กัดเซาะกร่อนหิน แผ่นดินภูเขาไฟไปเรื่อย ๆ นับแสนนับล้านปีจนเกิดเป็นภูมิประเทศประหลาดแปลกตาน่าพิศวง ที่เต็มไปด้วยหินรูปแท่ง กรวย ปล่อง กระโจม โดม และอีกสารพัดรูปร่าง ดูประหนึ่งดินแดนในเทพนิยายจนผู้คนในพื้นที่เรียกขานกันว่า ปล่องไฟนางฟ้า ในปีค.ศ. 1985 ยูเนสโกได้ประกาศให้พื้นที่มหัศจรรย์แห่งนี้เป็นมรดกโลกทางธรรมชาติและวัฒนธรรมแห่งแรกของตุรกี ระหว่างทางแวะเที่ยวชม “คาราวานสไลน์”



(CAVARANSERAI) ที่พักกองคาราวานในอดีตของสุลต่านฮานิ ตั้งอยู่ที่หมู่บ้านสุลต่านฮานิสร้างโดยสุลต่านอาเลคติน เคย์โคบาท ราวศตวรรษที่ 13 ประติมากรรมหินอ่อนสลักลวดลายโบราณตรงกลางเป็นสุหร่า ส่วนบริเวณอื่นจัดเป็นครัว โรงอาบน้ำ และห้องนอน โดยคำว่า “คาราวานสไลน์” หมายถึง ที่พักของผู้ที่ตราครุฑมาจากการเดินทาง โดยคาราวานสไลน์นั้น มักมีประตูสูงกว่าตัวอาคารมากเพื่อให้นักเดินทางมองเห็นได้แต่ไกล

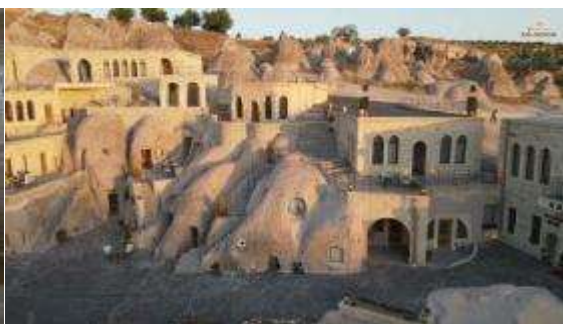
เที่ยง บริการอาหารกลางวัน ณ ภัตตาคาร

บ่าย เดินทางสู่ “ไคมาคลี” (KAYMAKLI) เพื่อนำท่านชม “นครใต้ดิน” (KAYMAKLI UNDERGROUND CITY) เมือง

ใต้ดินโบราณที่ใหญ่ที่สุดในโลก โดยเมืองใต้ดินของตุรกีมีอยู่หลายแห่ง แต่ละแห่งมีอุโมงค์เชื่อมต่อถึงกัน เป็นสถานที่ที่ผู้นับถือศาสนาคริสต์ใช้หลบภัยชาวโรมันที่ต้องการทำลายล้างพวกนับถือศาสนาคริสต์ เมืองใต้ดินที่มีขนาดใหญ่ แต่ละชั้นมีความกว้างและสูงขนาดเท่าเราเดินได้ ทำเป็นห้อง ๆ มีทั้งห้องครัวห้องหมักไวน์ มีโบสถ์ ห้องโถงสำหรับใช้ประชุม มีบ่อน้ำและระบบระบาย

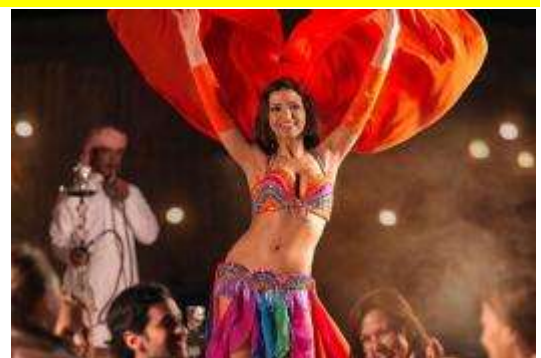


อากาศที่ดี แต่อากาศค่อนข้างบางเบาเพราะอยู่ลึกและทางเดินบางช่วงค่อนข้างแคบจนเดินสวนกันไม่ได้ / นำท่านเข้าพักโรงแรมสไตล์แบบลัคซ์สวีท 5 ดาว หรรษาและได้บรรยากาศแบบชาวถ้ำคัปปาโดเกียอย่างแท้จริง



ค่ำ บริการอาหารค่ำ ณ ห้องอาหารของโรงแรม

นำท่านชมการแสดงพื้นเมือง “ระบำหน้าท้อง” (BELLY DANCE) อันเลื่องชื่อ ณ เมืองคัปปาโดเกีย ระบำหน้าท้องเป็นการเต้นรำที่เก่าแก่อย่างหนึ่ง เกิดขึ้นเมื่อประมาณ 6,000 ปี ในดินแดนแถบอียิปต์ และเมดิเตอร์เรเนียนนักประวัติศาสตร์เชื่อกันว่าชนเผ่ายิปซีเร่ร่อนคือคนกลุ่มสำคัญที่ได้โอนูรกิจระบำหน้าท้องให้มีมาจนถึงปัจจุบัน และการเดินทางของชาวยิปซีทำให้ระบำหน้าท้องแพร่หลายมีการพัฒนาจนกลายเป็นศิลปะที่โดดเด่นสวยงามจนกลายมาเป็นระบำหน้าท้องตุรกีในปัจจุบัน (บริการเครื่องดื่มฟรีตลอดการแสดง)



พักที่: KALSEDON CAVE / MINIA CAVE / หรือที่พักระดับใกล้เคียง

วันที่เจ็ดของการเดินทาง(7) คัปปาโดเกีย - ชมวิวเมืองคัปปาโดเกียโดยบอลลูน***

พิพิธภัณฑ์กลางแจ้งเกอร์เม่ - อุชิซาร์ - พาชาบาค - อิสตันบูล



05.30 น. ***สำหรับท่านที่สนใจ ขึ้นบอลลูน เพื่อชมความงามของพระอาทิตย์ขึ้น ท่านสามารถเลือกซื้อ OPTIONAL HOT AIR BALLOON TOUR ได้ ในราคาประมาณ 280 USD ต่อท่าน (ขึ้นอยู่กับสภาพอากาศ) สำหรับประกันภัยที่ทำจากเมืองไทย ไม่ครอบคลุมการขึ้นบอลลูน และ เครื่องร่อนทุกประเภท ดังนั้นการเลือกซื้อ OPTIONAL TOUR ขึ้นกับดุลยพินิจของท่าน***

เช้า บริการอาหารเช้า ณ ห้องอาหารของโรงแรมที่พัก

นำชม “พิพิธภัณฑ์กลางแจ้งเกอร์เม่” (GOREME OPEN AIR MUSEUM) ซึ่งเป็นศูนย์กลางของศาสนาคริสต์ในช่วง ค.ศ. 9 ซึ่งเป็นความคิดของชาวคริสต์ที่ต้องการเผยแพร่ศาสนาโดยการขุดถ้ำเป็นจำนวนมากเพื่อสร้าง โบสถ์และยังเป็นการป้องกันการรุกรานของชนเผ่าลัทธิอื่นที่ไม่เห็นด้วยกับศาสนาคริสต์ นำท่านสู่ “อุชิซาร์” (UCHISAR) หนึ่งในความมหัศจรรย์ของคัปปาโดเกีย หุบเขาอุชิซาร์ หุบเขาคัล้ายจอมปลวกขนาดใหญ่ ใช้เป็นที่อยู่อาศัย ซึ่งหุบเขาดังกล่าวมีรูพรุน มีรอยเจาะ รอยขุด เหมือนรวงผึ้ง อันเกิดจากฝีมือมนุษย์ไปเกือบทั่วทั้งภูเขา เพื่อเอาไว้เป็นที่อาศัย อุชิซาร์ คือ บริเวณที่สูงที่สุดของบริเวณโดยรอบ ในอดีตอุชิซาร์ มีไว้ทำหน้าที่เป็นป้อมปราการที่เกิดขึ้นเองตามธรรมชาติเอาไว้สอดส่องข้าศึกยามมีภัยอีกด้วย นำท่านชมความงดงาม RED VALLEY ผาหินสีชาวมชมพูอมแดง ทิวทัศน์อันตระการตา ซึ่งเป็นอีกหนึ่งหุบเขาที่ท่านได้รับการยอมรับว่าเป็นอีกสถานที่หนึ่งที้งงดงามที่สุดในคัปปาโดเกีย



เที่ยง บริการอาหารกลางวัน ณ ภัตตาคารอาหารพื้นเมือง (เมนูพิเศษ!!
เคbabหม้อดินเผาอาหารขึ้นชื่อของเมืองคัปปาโดเกีย มาแล้วต้องลอง
ให้ได้)



บ่าย นำท่านชม “พาสาแบค” (PASABAG VALLEY) หินทรงสูงใหญ่มี
รูปร่างคล้ายเห็ดสามหัว เป็นหนึ่งในสถานที่สำคัญที่มีชื่อเสียงที่สุด
ของคัปปาโดเกีย อีกทั้งยังเป็นสถานที่ที่ดีที่สุดในการชมปล่องไฟสามเสียร ซึ่งถูกโอบล้อมไปด้วยหินธรรมชาติที่มี
ความสวยงามแปลกตา ได้เวลาอันสมควร นำ
ท่านเดินทางสู่ DEVRENT VALLEY ซึ่งเป็น
จุดชมวิวที่สามารถเห็นปล่องไฟนางฟ้าใน
รูปแบบต่างๆ นำท่านแวะ “ชมโรงงานทอ
พรม” “โรงงานเซรามิค” และ “ร้านจิวเวลรี่”
สินค้าคุณภาพดี และขึ้นชื่อของประเทศตุรกี
ให้เวลาท่านเลือกซื้อตามอัธยาศัยอิสระกับการ
เลือกซื้อสินค้า และของที่ระลึก



17.00 น. บริการอาหารเย็น ณ ภัตตาคาร

หลังรับประทานอาหาร ออกเดินทางสู่ สนามบินไคเซอริ

20.25 น. ออกเดินทางสู่ อิสตันบูล โดยสายการบินเตอร์กิช แอร์ไลน์ เที่ยวบินที่ TK 2021

21.55 น. เดินทางถึง อิสตันบูล นำทุกท่านเดินทางเข้าสู่ตัวเมือง “อิสตันบูล” (ISTANBUL) เดิมชื่อ คอนสแตนติโนเปิล
เป็นเมืองที่มีประวัติศาสตร์ยาวนานหลายศตวรรษตั้งแต่ก่อนคริสตกาล ตั้งอยู่บริเวณช่องแคบบอสฟอรัส ซึ่งทำให้
อิสตันบูลเป็นเมืองสำคัญเพียงเมืองเดียวในโลก ที่ตั้งอยู่ใน 2 ทวีป คือ ทวีปยุโรป และทวีปเอเชีย สถาปัตยกรรมอัน
งดงามผสมผสานทั้ง 2 ทวีป ทำให้อิสตันบูลมีเอกลักษณ์เฉพาะที่พิเศษ อีกทั้งยังเป็นศูนย์กลางเศรษฐกิจ วัฒนธรรม
และประวัติศาสตร์ของประเทศตุรกี โดยบริเวณเมืองเก่าเป็นที่ตั้งของพระราชวังโบราณ มัสยิด โบราณสถาน
พิพิธภัณฑ์ รวมถึงอาคารแบบออตโตมันและแบบยุโรป

พักที่: RAMADA RESORT BY WYNDHAM ISTANBUL MERTUR HOTEL

หรือที่พักระดับใกล้เคียง

**วันที่แปดของการเดินทาง(8) เข้าชมสุเหร่าสีน้ำเงิน – สุเหร่าเซนต์โซเฟีย
อิปโปโดรม - แกรนด์บาซาร์ - ย่านกาลาตา**

เช้า บริการอาหารเช้า ณ ห้องอาหารของโรงแรมที่พัก

นำท่านเข้าชม “สุเหร่าสีน้ำเงิน” (BLUE MOSQUE) หรือชื่อเดิม คือ สุเหร่าสุลต่านอห์หมัดที่ 1 (SULTAN AHMED MOSQUE) ** การเข้าชมสุเหร่าทุกแห่ง ขอความร่วมมือจากทุกท่านในการแต่งกายเรียบร้อย ด้านใน

ต้องถอดรองเท้า ถอดหมวก ถอดแว่นตาเข้า เป็นการเคารพสถานที่ ถ่ายรูปได้ ห้ามส่งเสียงดัง และกรุณาทำกิริยาให้สำรวม สำหรับผู้หญิง แนะนำควรมีผ้าคลุมผม ** สุเหร่านี้สร้างในปี 2152 และเสร็จปี 2159 (1 ปีก่อนสุลต่านอห์หมัดสิ้นพระชนม์ด้วยอายุเพียง 27 พรรษา) มีหอเรียกสวด อยู่ 6 หอ เป็นหอคอยสูงให้ผู้นำศาสนาขึ้นไปตะโกนร้องเรียกจากยอด เพื่อให้ผู้คนเข้ามาสวดมนต์ตามเวลาในสุเหร่า ชื่อสุเหร่าสีน้ำเงินภายในประดับด้วยกระเบื้องสีฟ้าจากอิซนิก ลวดลายเป็นดอกไม้ต่างๆ เช่น กุหลาบ ทิวลิป คาร์เนชั่น เป็นต้น ตกแต่งอย่างวิจิตรตระการตา ภายในมีที่ให้สุลต่านและนางใน



ฮาเริ่มทำละหมาดและสวดมนต์โดยเฉพาะ มีหน้าต่าง 260 บาน สนามด้านหน้าและด้านนอกจะเป็นที่ฝังศพของกษัตริย์และพระราชวงศ์และจะมีสิ่งก่อสร้างที่อำนวยความสะดวกให้กับประชาชนทั่วไป เช่น ห้องสมุด โรงพยาบาล โรงอาบน้ำ ที่พักผ่อนคาราวาน โรงครัวสาธารณะคูลิเรีย (KULLIYE)



นำท่านเข้าชมภายใน “สุเหร่าเซนต์โซเฟีย” (SAINT SOPHIA) หรือ โบสถ์ฮาเจีย โซเฟีย 1 ใน 7 สิ่งมหัศจรรย์ของโลกยุคกลาง ก่อนจะได้รับคัดเลือกเข้ารอบสุดท้ายให้เป็น 1 ใน 21 สิ่งมหัศจรรย์ยุคใหม่อีกครั้งในปี ค.ศ. 2007

เป็นต้นแบบสถาปัตยกรรมโบสถ์ของคริสต์ศาสนิกชนตะวันตกยุคไบเซนไทน์ (BYZANTINE) ทั้งนิกายออร์ทอดอกซ์ และคาทอลิกกรีก ในอดีตเป็นโบสถ์ทางศาสนาคริสต์ ปัจจุบันเป็นที่ประชุมสวดมนต์ของชาวมุสลิม นำท่านชม “ฮิปโปโดรม” (HIPPODROME) หรือสนามแข่งม้าโบราณ ซึ่งมีเสาโอเบลิสค์ซึ่งเหลือแค่ส่วนปลายที่ยาว 20 เมตร มีงานแกะสลักอันมีความหมายและมีค่ายิ่ง เดินทางสู่ “ย่านกาลาตา” ตั้งอยู่ชายฝั่งทางตอนเหนือของช่องแคบโกลเด้นฮอร์น (GOLDEN HORN)



เที่ยง บริการอาหารกลางวัน ณ ภัตตาคารอาหาร

นำชม “หอคอยกาลาตา” (GALATA TOWER) หอคอยหินยุคกลางสไตล์โรมัน เป็นหนึ่งในแลนด์มาร์คของอิสตันบูล ด้วยลักษณะทรงกระบอกสูง ของหอคอยที่โดดเด่นเหนือเส้นขอบฟ้า ทำให้เกิดทัศนียภาพอันงดงาม ของคาบสมุทรและบริเวณโดยรอบของเมืองอิสตันบูล ซึ่งในอดีตพื้นที่แถบนี้เคยเป็นอาณานิคมของชาวเจนัว (GENOESE) อิสระให้ท่านเดินเล่นชมย่านกาลาตาตามอรัยาศัย นำท่านสู่ “แกรนด์บาซาร์” (GRAND BAZAAR) ตลาดซื้อปิ้งที่ใหญ่และโด่งดังที่สุดในตุรกีเป็นตลาดสไตล์เตอร์กิชแท้ ๆ ภายในตลาดตกแต่งไว้อย่างสวยงามและเป็นตลาดเก่าแก่เปิดมานานกว่า 1,500 ปี ซึ่งสร้างตั้งแต่ปี ค.ศ. 1453 มีเนื้อที่ทั้งหมดเกือบ ๆ 200 ไร่ มีร้านค้าขายของต่าง ๆ มากถึง 5,000 ร้านค้า ที่ตลาดแกรนด์บาซาร์มีสินค้าให้เลือกมากมาย ไม่ว่าจะเป็นของกินเล่นขนมของตุรกีที่หาซื้อจากที่ไหนไม่ได้ ของที่ระลึกที่แนะนำก็จะเป็น ลูกบิดตาปีศาจ เครื่องราง ชา ผลไม้อบแห้ง ถั่วหลากชนิด เช่น ถั่วแมคคาเดเมีย พิตาชิโอ หรือจะเป็นขนมหวาน เค้กตุรกี สติลด์ เครื่องเทศ เซรามิก งาน ชาม แจกัน เครื่องดนตรีพื้นเมือง โคมไฟ พวงกุญแจหรือกระเบื้องเพนท์ดีคอง และของที่ระลึกอื่นอีกมากมาย



ค่ำ บริการอาหารค่ำ ณ ภัตตาคารอาหารไทย

พักที่: RAMADA RESORT BY WYNDHAM ISTANBUL MERTUR HOTEL

หรือที่พักระดับใกล้เคียง

**วันที่เก้าของการเดินทาง(9) อิสตันบูล - พระราชวังโดลมาบาเซห์ – พระราชวังทอปคาปี
หอคอยกาลาตา - ล่องเรือชมช่องแคบบอสฟอรัส - ตลาดเครื่องเทศ - สนามบินอิสตันบูล**

เช้า บริการอาหารเช้า ณ ห้องอาหารของโรงแรมที่พัก

นำท่านเข้าชม “พระราชวังโดลมาบาเซห์” (DOLMABAHCE PALACE) สร้างโดยสุลต่านอับดุล เมซิด (ABDUL MECIT) ในปี ค.ศ.1843-1856 ยุคปลายอาณาจักรออตโตมัน สร้างด้วยหินอ่อน ศิลปะแบบตะวันตกผสมผสานกับตะวันตก ตัวอาคารยาวถึง 600 เมตร ตั้งอยู่ริมชายฝั่งทะเลมาร์มาราในช่องแคบบอสฟอรัสบนฝั่งทวีปยุโรป



ทำหน้าที่เป็นศูนย์กลางการปกครองของจักรวรรดิออตโตมัน จากนั้น นำท่านเข้าชม “พระราชวังทอปคาปี” (TOPKAPI PALACE) ตั้งอยู่ในเขตเมืองเก่าซึ่งถือเป็นเขตประวัติศาสตร์ที่ได้รับการขึ้นทะเบียนเป็นมรดก

โลกจากยูเนสโกตั้งตั้งแต่ปี ค.ศ. 1985 พระราชวังทอปคาปี สร้างขึ้นโดยสุลต่านเมห์เมดที่ 2 ในปี ค.ศ.1459 บนพื้นที่กว้างใหญ่ถึง 4 ลานกว้าง และมีอาคารขนาดเล็กอีกจำนวนมาก ณ จุดที่สร้างพระราชวังแห่งนี้สามารถมองเห็นช่องแคบบอสฟอรัส โกลเดนฮอร์นและทะเลมาร์มาร่าได้อย่างชัดเจน ในช่วงที่เจริญสูงสุดของอาณาจักรออตโตมันพระราชวังแห่งนี้มีราชวงศ์และข้าราชการบริพารอาศัยอยู่รวมกันมากถึงสี่พันกว่าคน นำท่านเข้าชมส่วนของท้องพระโรงที่เป็นที่จัดแสดงทรัพย์สินสมบัติ ข้าวของเครื่องใช้ส่วนพระองค์เครื่องเงินต่างๆ มากมาย

เที่ยง บริการอาหารมื้อกลางวัน ณ ภัตตาคาร

นำทุกท่าน “ล่องเรือชมช่องแคบบอสฟอรัส” (BOSPHORUS CRUISE) ถือเป็น หนึ่งใน ช่องแคบเลื่องชื่ออันดับต้นๆของโลก เป็น พรมแดนธรรมชาติที่แบ่งอิสตันบูลออกจาก ยุโรปและเอเชีย ซึ่งเป็นช่องแคบที่เชื่อมต่อกับ ทะเลดำ (THE BLACK SEA) เข้ากับ ทะเลมาร์มาร่า (SEA OF MARMARA) ความยาวทั้งสิ้นประมาณ 32 ก.ม. ความกว้าง ตั้งแต่ 500 เมตร จนถึง 3 ก.ม. ถือว่าสุดขอบ ของทวีป



ยุโรปและสุดขอบของทวีปเอเชียมาพบกัน ที่นี้ ระหว่างการล่องเรือ ผ่านชม พระราชวัง โดลมาบาเยห์ สร้างโดย สุลต่านอับดุล เมซิด (ABDUL MECIT) ในปี 2399 ใช้เวลาสร้าง ถึง 30 ปี สร้างด้วยหินอ่อน ศิลปะแบบ ตะวันออกผสมผสานกับตะวันตก ตัวอาคาร ยาวถึง 600 เมตร ตั้งอยู่ริมชายฝั่งทะเลมาร์มาราในช่องแคบบอสฟอรัสบนฝั่งทวีปยุโรป สมควรแก่เวลา นำทุกท่านเดินทางสู่ ท่าอากาศยานอิสตันบูล อาตาตุร์ก



16.30 น. เhierฟ้ากลับสู่ กรุงเทพฯ โดยสายการบินไทย แอร์เวย์ เที่ยวบินที่ TG 901

วันที่สิบของการเดินทาง(10) อิสตันบูล - กรุงเทพฯ

06.05 น. เดินทางถึงท่าอากาศยานสุวรรณภูมิ โดยสวัสดิภาพพร้อมความประทับใจ

หมายเหตุ...โปรแกรมการเดินทางอาจเปลี่ยนแปลงได้ตามความเหมาะสม เนื่องจากสภาพ ลม ,ฟ้า , อากาศ.การล่าช้า อันเนื่องมาจากสายการบิน และสถานการณ์ในต่างประเทศที่ทางคณะเดินทางในขณะนั้น เพื่อความปลอดภัย ในการเดินทาง โดยบริษัทฯ ได้มอบหมายให้ หัวหน้าทัวร์ผู้นำทัวร์ มีอำนาจตัดสินใจ ณ ขณะนั้นทั้งนี้การตัดสินใจ จะคำนึงถึงผลประโยชน์ของหมู่คณะเป็นสำคัญ

อัตราค่าบริการ

กำหนดการเดินทาง	ผู้ใหญ่ พักห้องละ 2 ท่าน	เด็กอายุต่ำกว่า 12 ปี พักกับผู้ใหญ่ 1 ท่าน	เด็กอายุต่ำกว่า 12 ปี พักกับผู้ใหญ่ 2 ท่าน (เสริมเตียง)	พักเดี่ยว
30 ม.ค.-08 ก.พ. 2568	75,900	75,900	75,900	22,900
07-16 ก.พ. 2568	75,900	75,900	75,900	22,900
07-16 มี.ค. 2568	75,900	75,900	75,900	22,900
21-30 มี.ค. 2568	75,900	75,900	75,900	22,900
01-10 เม.ย. 2568	77,900	77,900	77,900	22,900
18-27 เม.ย. 2568	77,900	77,900	77,900	22,900
02-11 พ.ค. 2568	77,900	77,900	77,900	22,900
22-31 พ.ค. 2568	77,900	77,900	77,900	22,900
01-10 มิ.ย. 2568	77,900	77,900	77,900	22,900
20-29 มิ.ย. 2568	77,900	77,900	77,900	22,900
** คณะออกเดินทางได้เมื่อมีจำนวนผู้เดินทางครบ 15 ท่านเท่านั้น **				
** หากท่านต้องการเดินทางโดยชั้นธุรกิจ (Business Class) กรุณาสอบถามราคาเพิ่มเติมจากเจ้าหน้าที่บริษัทฯ **				

อัตราค่าบริการนี้รวม

1. ค่าตัวเครื่องบินชั้นประหยัด ไป-กลับ กรุงเทพฯ // อิสตันบูล-กรุงเทพฯ
2. ค่ารถปรับอากาศที่ขบวนระบุนูโวไว้ในรายการ พร้อมคนขับรถที่ชำนาญเส้นทาง กฎหมายในยุโรปไม่อนุญาตให้คนขับรถเกิน 12 ชม./วัน
3. โรงแรมที่พักตามระบุนูโวหรือเทียบเท่าในระดับเดียวกัน โรงแรมส่วนใหญ่ในยุโรปจะไม่มีเครื่องปรับอากาศเนื่องจากอยู่ในแถบที่มีอุณหภูมิต่ำและราคาโรงแรมจะปรับขึ้น 3-4 เท่าตัว หากวันเข้าพักตรงกับงานเทศกาลเทรดแฟร์หรือการประชุมต่างๆ อันเป็นผลทำให้ต้องมีการปรับเปลี่ยนย้ายเมือง โดยคำนึงถึงความเหมาะสมเป็นหลัก
4. ค่าอาหารที่ระบุในรายการ ให้ท่านได้ลิ้มรสกับอาหารท้องถิ่นในแต่ละประเทศ
5. ค่าบริการนำทัวร์โดยหัวหน้าทัวร์ผู้มีประสบการณ์นำเที่ยวให้ความรู้ และคอยดูแลอำนวยความสะดวกตลอดการเดินทาง
6. ค่าประกันอุบัติเหตุในการเดินทางวงเงินท่านละ 1,000,000 บาท (ตามเงื่อนไขกรมธรรม์) **หากท่านอายุเกิน 75 ปี หรือไม่ได้เดินทางไปและกลับพร้อมกรุ๊ป ท่านต้องซื้อประกันเดี่ยวเพิ่ม**
7. น้ำดื่มบริการบนรถโค้ช
8. รวมค่าทิปพนักงานขับรถตลอดการเดินทาง

อัตราค่าบริการนี้ไม่รวม

1. ค่าภาษีมูลค่าเพิ่ม 7 % และค่าภาษีหัก ณ ที่จ่าย 3 %

2. ค่าทิปหัวหน้าทัวร์ วันละ 100 บาท / ท่าน (1,000 บาท)

3. ค่าทิปไกด์ท้องถิ่น ท่านละ 25 USD

4. ค่าใช้จ่ายส่วนตัว อาทิ ค่าโทรศัพท์ ค่าซักรีด ค่าเครื่องคั้มและอาหารนอกเหนือจากที่ระบุในรายการ

5. ค่าผกผันของภาษีน้ำมันที่ทางสายการบินแจ้งเปลี่ยนแปลงกะทันหัน

เงื่อนไขการสำรองที่นั่ง และการชำระเงิน

1. กรุณาจองล่วงหน้าพร้อมชำระงวดแรก 50,000 บาท เมื่อจอง พร้อมส่งสำเนาหน้าหนังสือเดินทาง Passport มายังบริษัท และค่าใช้จ่ายส่วนที่เหลือกรุณาชำระก่อนการเดินทางไม่น้อยกว่า 20 วัน มิฉะนั้นจะถือว่าท่านยกเลิกการเดินทาง
2. เนื่องจากรายการทัวร์นี้เป็นแบบเหมาจ่ายเบ็ดเสร็จ หากท่านสละสิทธิ์การใช้บริการใดๆตามรายการ หรือถูกปฏิเสธการเข้าและออกประเทศไม่ว่าในกรณีใดก็ตาม บริษัทฯ ขอสงวนสิทธิ์ไม่คืนเงินในทุกกรณี
3. บริษัทฯ ขอสงวนสิทธิ์ยกเลิกการเดินทางก่อนล่วงหน้า 10 วัน ซึ่งจะเกิดขึ้นได้ก็ต่อเมื่อไม่สามารถทำกรุ๊ปได้อย่างน้อย 20 ท่าน และหรือ ผู้ร่วมเดินทางในคณะไม่สามารถผ่านการพิจารณาวิชาได้ครบ 15 ท่าน ซึ่งในกรณีนี้ ทางบริษัทฯ ยินดีคืนเงินให้ทั้งหมดหักค่าธรรมเนียมวิชา หรือจัดหาคณะทัวร์อื่นให้ ถ้าท่านต้องการ
4. บริษัทฯ ขอสงวนสิทธิ์ที่จะเปลี่ยนแปลงรายละเอียดบางประการในทัวร์นี้ เมื่อเกิดเหตุจำเป็น สุดวิสัย จนไม่อาจแก้ไขได้ และจะไม่รับผิดชอบใดๆ ในกรณีที่สูญหาย สูญเสียหรือได้รับบาดเจ็บ ที่นอกเหนือความ รับผิดชอบของหัวหน้าทัวร์และเหตุสุดวิสัยบางประการเช่น การนัดหยุดงาน ภัยธรรมชาติ การจลาจล ต่างๆ
5. เมื่อท่านได้ชำระเงินมัดจำหรือทั้งหมด ไม่ว่าจะเป็นการชำระผ่านตัวแทนของบริษัทฯ หรือชำระโดยตรงกับทางบริษัทฯ ทางบริษัทฯ จะขอถือว่าท่านรับทราบและยอมรับในเงื่อนไขต่างๆของบริษัทฯ ที่ได้ระบุไว้โดยทั้งหมด

หมายเหตุ

1. บริษัทฯ จะทำการยื่นวีซ่าของท่านก็ต่อเมื่อในขณะมีผู้สำรองที่นั่งครบ 15 ท่าน และได้รับคิวการตอบรับจากทางสถานทูต เนื่องจากบริษัทฯ จะต้องใช้เอกสารต่างๆที่เป็นกรุปในการยื่นวีซ่า อาทิ ตัวเครื่องบิน ห้องพักที่คอนเฟิร์ม มาจากทางยุโรป ประกันการเดินทาง ฯลฯ ทางท่านจะต้องรอให้คณะครบ 15 ท่าน จึงจะสามารถยื่นวีซ่าให้กับทางท่านได้อย่างถูกต้อง
2. หากในช่วงที่ท่านเดินทางคิววีซ่ากรุปในการยื่นวีซ่าเต็ม ทางบริษัทต้องขอสงวนสิทธิ์ในการยื่นวีซ่าเดี่ยว ซึ่งทางท่านจะต้องเดินทางมายื่นวีซ่าด้วยตัวเอง ตามวัน และเวลานัดหมายจากทางสถานทูต โดยมีเจ้าหน้าที่ของบริษัทคอยดูแล และอำนวยความสะดวก
3. เอกสารต่างๆที่ใช้ในการยื่นวีซ่าท่องเที่ยวทวีปยุโรป ทางสถานทูตเป็นผู้กำหนดออกมา มิใช่บริษัททัวร์เป็นผู้กำหนด ท่านที่มีความประสงค์จะยื่นวีซ่าท่องเที่ยวทวีปยุโรป กรุณาจัดเตรียมเอกสารให้ถูกต้อง และครบถ้วนตามที่สถานทูตต้องการ เพราะจะมีผลต่อการพิจารณาวิชาของท่าน บริษัททัวร์เป็นแต่เพียงตัวกลาง และอำนวยความสะดวกในการยื่นวีซ่าเท่านั้น มิได้เป็นผู้พิจารณาว่าวีซ่าให้กับทางท่าน
4. **กรณีวีซ่าที่ท่านยื่นไม่ผ่านการพิจารณา และคณะสามารถออกเดินทางได้ ท่านจะต้องเสียค่าใช้จ่ายจริงที่เกิดขึ้นดังต่อไปนี้**
 - ค่าธรรมเนียมการยื่นวีซ่าและค่าดำเนินการ ทางสถานทูตจะไม่คืนค่าธรรมเนียมใดๆทั้งสิ้นแม้ว่าจะผ่านหรือไม่ผ่านการพิจารณา
 - ค่ามัดจำตัวเครื่องบิน หรือตัวเครื่องบินที่ออกมาจริง ณ วันยื่นวีซ่า ซึ่งตัวเป็นเอกสารที่สำคัญในการยื่นวีซ่า หากท่านไม่ผ่านการพิจารณา ตัวเครื่องบินถ้าออกตัวมาแล้วจะต้องทำการ REFUND โดยจะมีค่าธรรมเนียมที่ท่านต้องถูกหักบางส่วน

และส่วนที่เหลือจะคืนให้ท่านภายใน 45-60 วัน (ตามกฎหมายของแต่ละสายการบิน) ถ้ายังไม่ออกตัวท่านจะเสียแต่ค่ามัดจำตัวตามจริงเท่านั้น

- ค่าห้องพักในทวีปยุโรป ถ้าคณะออกเดินทางได้ และท่านไม่ผ่านการพิจารณาวีซ่า ตามกฎท่านจะต้องโดนค่ามัดจำห้องพักใน 2 คืนแรกของการเดินทางหากท่านไม่ปรากฏตัวตามวันที่เข้าพัก ทางโรงแรมจะต้องยึดค่าห้องพัก 100% ในทันที ทางบริษัทจะแจ้งให้ท่านทราบ และมีเอกสารชี้แจงให้ท่านเข้าใจ
- 5. หากท่านผ่านการพิจารณาวีซ่า แล้วยกเลิกการเดินทางทางบริษัทขอสงวนสิทธิ์ในการยึดค่าใช้จ่ายทั้งหมด 100%
- 6. ทางบริษัทเริ่มต้น และจบ การบริการ ที่สนามบินสุวรรณภูมิ กรณีท่านเดินทางมาจากต่างจังหวัด หรือต่างประเทศ และจะสำรองตั๋วเครื่องบิน หรือพาหนะอย่างหนึ่งอย่างใดที่ใช้ในการเดินทางมาสนามบิน ทางบริษัทจะไม่รับผิดชอบค่าใช้จ่ายในส่วนนี้ เพราะเป็นค่าใช้จ่ายที่นอกเหนือจากโปรแกรมการเดินทางของบริษัท ฉะนั้นท่านควรจะให้กรุป FINAL 100% ก่อนที่จะสำรองยานพาหนะหมายเหตุ...
- 7. กรณีท่านที่ประสงค์พักแบบห้องสามเตียง(Triple Room) หากทางโรงแรมที่พักไม่สามารถจัดห้องพักแบบสามเตียงได้ อาจต้องเป็นเตียงเสริมแทน หรือ อาจต้องแยกเป็นห้องสองเตียง 1 ห้องและห้องเตียงเดี่ยว 1 ห้อง ซึ่งมีค่าใช้จ่ายสำหรับค่าห้องเตียงทั้งนี้ทางลูกค้าต้องเป็นผู้จ่ายค่าห้องเตียงเอง(ทางบริษัทฯ ขอแนะนำให้พักสองห้อง)
- 8. รูปภาพใช้ในการโฆษณาเท่านั้น

เงื่อนไขการยกเลิก

1. ยกเลิกก่อนการเดินทาง 40 วัน - คืนค่าใช้จ่ายทั้งหมด ยกเว้นกรุปที่เดินทางช่วงวันหยุด หรือเงินค่ามัดจำที่ต้องการันตีที่นั้งกับสายการบิน หรือ กรุปที่มีการการันตีค่ามัดจำที่พักโดยตรงหรือ โดยการผ่านตัวแทนในประเทศ หรือต่างประเทศและไมอาจขอคืนเงินได้ (ค่าใช้จ่ายตามความเป็นจริง)
2. ยกเลิกก่อนการเดินทาง 20-39 วันขึ้นไป – เก็บค่าใช้จ่าย 50 % ของราคาทัวร์
3. ยกเลิกก่อนการเดินทาง 1-19 วัน – เก็บค่าบริการทั้งหมด 100 %
