



อารมณดีทัวร์
R ROM D EXPERIENCE CO.,LTD.
 116 ซอยรามคำแหง 30/1 (รามวิลล่า)
 แขวงหัวหมาก เขตบางกะปิ กรุงเทพฯ 10240
 ใบอนุญาตเลขที่ 11/11380

QR-ADD LINE

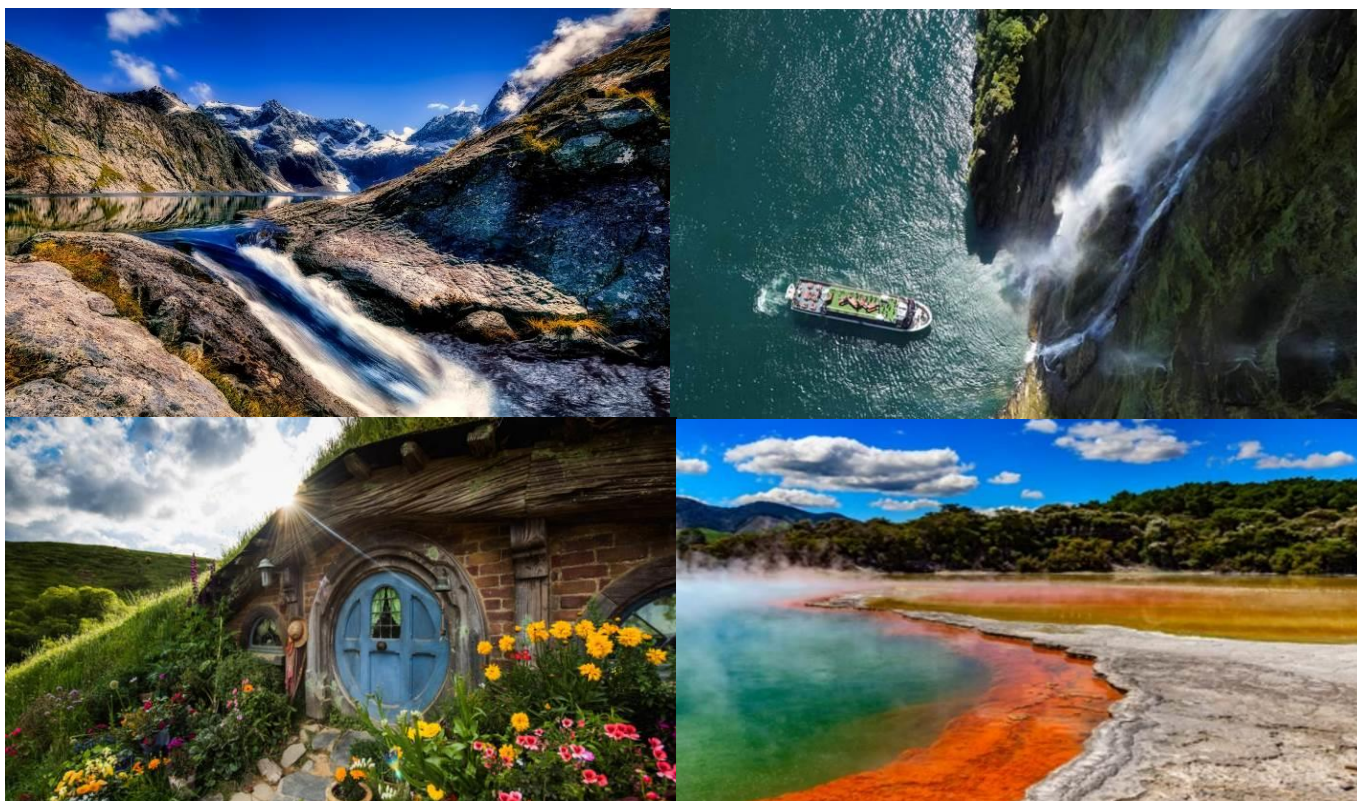


☎ 02-114-7050 | LINE ID: @rromdtour | f rromdtour | www.rromdtour.com

10 วัน แกรนด์นิวซีแลนด์



(เที่ยวครบเกาะเหนือ-ใต้ พร้อมเที่ยวบินภายใน)



27 ธันวาคม 2567 – 5 มกราคม 2568

185,900 บาท

(รวมทิปและวีซ่าทุกอย่างแล้ว พิเศษ....เมนูกุ้งมังกรและหอยเป่าอื้อทะเลใต้)

อ็อคแลนด์ – หมู่บ้านฮอบบิท – ถ้ำนอนเรื่องแสง – โรโตรัว – ศูนย์วัฒนธรรมชาวเมารี – น้ำพุร้อนไวโอ กาปู
 ควีนส์ทาวน์ (ค้าง 2 คืน) – เจ็ตโบ๊ต – มิลฟอร์ดซาว์น – ยอดเขาโคโรเนท – แอร์โรทาวน์ – วานากา
 อุทยานแห่งชาติเมาท์คุก – เทคาโป – แอชเบอร์ตัน – ไคร้สต์เชิร์ช

10 วัน แกรนด์นิวซีแลนด์

(เที่ยวครบเกาะเหนือ-ใต้ พร้อมเที่ยวบินภายใน)

27 ธ.ค. 2567 กรุงเทพมหานคร

- 09.30 น. คณะฯพร้อมกันที่สนามบินสุวรรณภูมิ อาคารผู้โดยสารขาออกระหว่างประเทศ ประตูหมายเลข 7-8 เคาน์เตอร์ M สายการบินคาเธ่ย์ แปซิฟิก แอร์เวย์ส
- 16.55 น. ออกเดินทางสู่สนามบินเช็คแลปก็ก (HKG) ฮองกง โดยสายการบินคาเธ่ย์ แปซิฟิก แอร์เวย์ส เที่ยวบินที่ CX630 (ใช้เวลาเดินทางประมาณ 2.45 ชม.) สายการบินมีบริการอาหารค่ำบนเครื่องบิน
- 20.40 น. เดินทางถึงสนามบินเช็คแลปก็ก (HKG) ฮองกง เพื่อแวะเปลี่ยนเครื่อง
- 21.35 น. ออกเดินทางสู่สนามบินอ็อคแลนด์ (AKL) เกาะเหนือประเทศนิวซีแลนด์ โดยสายการบินคาเธ่ย์ แปซิฟิก แอร์เวย์ส เที่ยวบินที่ CX113 (ใช้เวลาเดินทางประมาณ 10.50 ชม.) สายการบินมีบริการอาหารค่ำและอาหารเช้า บนเครื่องบิน พร้อมเพลิดเพลินกับภาพยนตร์หลากหลายกับ จอทีวีส่วนตัวทุกที่นั่ง

28 ธ.ค. 2567 อ็อคแลนด์ – เที่ยวชมเมือง – สกายทาวเวอร์

- 13.25 น. เดินทางถึงสนามบินอ็อคแลนด์ (AKL) เกาะเหนือประเทศนิวซีแลนด์ นำท่านผ่านพิธีการตรวจคนเข้าเมือง (กฎหมายนิวซีแลนด์ไม่อนุญาตให้นำเข้า อาหารสด และพืชผัก เข้าประเทศโดยเด็ดขาด หากตรวจพบท่านจะโดนปรับตามกฎหมายนิวซีแลนด์)
- นำท่านเดินทางสู่ เมือง อ็อคแลนด์ (Auckland) เมืองที่ใหญ่ที่สุดในประเทศนิวซีแลนด์ ในภาษาเมารีอ็อคแลนด์ มีชื่อว่า Tamaki-Makau-Rau แปลว่า หญิงสาวที่มีผู้มาขอความรักถึง 100 คน อ็อคแลนด์ ได้สมญานามนี้มาจากการที่เป็นภูมิภาคที่ชนเผ่าต่างๆ ต้องการครอบครอง บรรยากาศที่ผสมผสานกันของอ่าว หมู่เกาะ วัฒนธรรมโพลินีเซียนและความเป็นเมืองที่ทันสมัยก็ทำให้อ็อคแลนด์ติดอันดับเมืองน่าอยู่ที่สุดแห่งหนึ่งของโลก นำท่านเที่ยวชมเมืองอ็อคแลนด์ จากนั้นนำท่านขึ้นหอคอยสกายทาวเวอร์ (Sky Tower) ที่สูงถึง 328 เมตร โดดเด่นเป็นสัญลักษณ์สง่างามของ อ็อคแลนด์ สกาย ทาวเวอร์ จัดเป็นสิ่งปลูกสร้างที่สูงที่สุดในซีกโลกใต้ เปิดให้บริการตั้งแต่เดือน สิงหาคม ค.ศ.1997 หอคอยยอดแหลมแห่งนี้ ถือเป็นส่วนหนึ่งของ สกายซิตีคอมเพล็กซ์ ซึ่งประกอบไปด้วย คาสิโน ที่เปิดให้บริการตลอด 24 ชั่วโมง ร้านอาหาร บาร์ คาเฟ่ และโรงแรม เรียกได้ว่ามีครบทุกอย่างไว้คอยให้บริการ

ค่ำ รับประทานอาหารค่ำ ณ ภัตตาคารจีน (พร้อมลิ้มลองเมนูกุ้งมังกร)

นำท่านเข้าสู่โรงแรมที่พัก Grand Millennium Auckland Hotel **** หรือเทียบเท่า



29 ธ.ค. 2567 อ็อคแลนด์ – มาทามาตา – หมู่บ้านฮอบบิท – โรโตรัว – ศูนย์วัฒนธรรมชาวเมารี

เช้า รับประทานอาหารเช้าในโรงแรม

นำท่านเดินทางสู่ **เมืองมาทามาตา (Matamata)** (ระยะทาง 160 กม. ใช้เวลาเดินทางประมาณ 2 ชม.) เมืองชนบทเล็กๆทางตอนเหนือของนิวซีแลนด์ พื้นที่ที่ถูกล้อมรอบไปด้วยเทือกเขาไคโม และฟาร์มที่อุดมสมบูรณ์ นำท่าน**เข้าชมหมู่บ้านฮอบบิท (Hobbit Village)** หนึ่งในดินแดนเทพนิยายมิดเดิลเอิร์ธซึ่งถูกสรรค์สร้างเป็นฉากถ่ายทำภาพยนตร์ฮอลลีวูดชื่อดังเรื่อง **เดอะ ฮอบบิท (The Hobbit)** และ **เดอะ ลอร์ด ออฟ เดอะ ริงส์ (The Lord of the Rings)** นำท่านเดินสำรวจดินแดนเทพนิยายแห่งนี้ เริ่มต้นจากบริเวณหมู่บ้านที่อุดมสมบูรณ์ไปด้วยต้นไม้และความชุ่มชื้น อีกทั้งยังมีหลุมฮอบบิท, เดอะ กรีน ดราก้อน อินน์, โรงสี, สะพานโค้งงู และโครงสร้างอย่างที่เราเห็นในภาพยนตร์เลยทีเดียว



กลางวัน **รับประทานอาหารกลางวัน ณ ภัตตาคารท้องถิ่น**

บ่าย นำท่านเดินทางสู่ **เมืองโรโตรัว (Rotorua)** (ระยะทาง 64 กม. ใช้เวลาเดินทางประมาณ 1 ชม.) เมืองที่เต็มไปด้วยพลังความร้อนใต้พิภพในอดีต มีชาวเมารีอาศัยอยู่เป็นจำนวนมากเพราะเป็นเมืองที่มีความร้อนจากใต้ดินที่สามารถปรุงอาหารได้โดยการนำเนื้อสัตว์ไปฝังในดินที่มีความร้อนสูงจนกว่าจะสุก อาหารนี้ชาวเมารีเรียกว่า ฮังกิ (HANGI) นอกจากนี้เมืองโรโตรัวยังเป็นเมืองท่องเที่ยวที่สำคัญของเกาะเหนือที่นักท่องเที่ยวนิยมมากที่สุด นำท่านเดินทางสู่ **ศูนย์วัฒนธรรมชาวเมารี (Te Puia)** อีกทั้งยังเป็นศูนย์ฝึกหัดงานด้านการฝีมือของชาวเมารี อาทิ เช่น หอประชุมของ ชาวเมารี การแกะสลักไม้ และการทอเครื่องนุ่งห่ม พร้อมชมบ่อน้ำพุร้อน บ่อโคลนเดือด สิ่งมหัศจรรย์ที่เกิดขึ้นจากพลังความร้อนใต้พิภพที่พวยพุ่งจากพื้นดิน และ แร่ธาตุต่างๆตามธรรมชาติที่เกิดจากพลังความร้อนใต้พื้นดินในบริเวณนี้

ค่ำ **รับประทานอาหารค่ำแบบท้องถิ่นมือพิเศษที่ปรุงแบบชาวเมารี พร้อมชมโชว์การแสดงของชาวพื้นเมืองเมารี**

นำท่านเข้าสู่โรงแรมที่พัก Millennium Hotel Rotorua **** หรือเทียบเท่า



30 ธ.ค. 2567 **โรโตรัว – น้ำพุร้อนไวโอ ทาปู – ไวโตโม - ออกแลนด์**

เช้า **รับประทานอาหารเช้าในโรงแรม**
นำท่าน**เข้าชมไว-โอ-ทาปู (Wai O Tapu)** เป็นแหล่งพลังงานความร้อนใต้พิภพที่มีชื่อเสียงมากเป็นอันดับต้นๆของประเทศนิวซีแลนด์ เป็นแหล่งท่องเที่ยวที่มีความโดดเด่นทางด้านสีสัน และมีรูปแบบอันหลากหลายของเหล่าน้ำพุร้อน บ่อน้ำร้อน เทอร์เรซ (บ่อน้ำพุร้อนที่เป็นระเบียง) บ่อโคลนเดือด น้ำพุโคลน และอื่นๆ นำท่านชมความอัศจรรย์ทางธรรมชาติของ **เลดีน็อกซ์ กิยเซอร์ (Lady Knox Geyser)** อยู่ในเขตพื้นที่ของเขตภูเขาไฟเทาโป (Taupo Volcanic Zone) น้ำพุร้อนที่พวยพุ่งขึ้นมาจากหินรูปทรงกรวยสีขาว ซึ่งในการพวยพุ่งแต่ละครั้ง

นั้นสามารถสูงได้ถึง 20 เมตร จากนั้นนำท่านชมแชมเปญ พูล (Champagne Pool) บ่อน้ำพุร้อนขนาดใหญ่ที่ภายในบ่อเต็มไปด้วยก๊าซคาร์บอนไดออกไซด์ (CO₂) และมีฟองที่คล้ายกับฟองแชมเปญ สามารถวัดระยะจากปากบ่อได้ความกว้างประมาณ 65 เมตร และมีระดับความลึกประมาณ 62 เมตร ปัจจุบันแชมเปญ พูลได้กลายเป็นอีกหนึ่งจุดท่องเที่ยวที่ถูกรายภาพมากที่สุดไนไว-โอ-ทาปูลีกด้วย อิสระให้ท่านได้เก็บภาพและเดินชมความสวยงามตามอัธยาศัย



กลางวัน รับประทานอาหารกลางวัน ณ ภัตตาคารท้องถิ่น (BBQ)

บ่าย นำท่านเดินทางสู่ เมืองไวโตโม (Waitomo) (ระยะทาง 130 กม. ใช้เวลาเดินทางประมาณ 1.45 ชม.) เมืองท่องเที่ยวเล็กๆที่ตั้งอยู่บนเกาะเหนือของประเทศนิวซีแลนด์ เพื่อเข้าชม ถ้ำหนอนเรืองแสง (Waitomo Glowworm Cave) ถูกค้นพบครั้งแรกในปี ค.ศ.1887 จากการสำรวจโดยชาวอังกฤษนาม “เฟร็ด” โดยการนำทางของชาวเมารีในแถบนั้น ต่อมามีการแพร่กระจายออกไปถึงความงามของถ้ำไวโตโม และหนอนเรืองแสง จึงมีผู้คนหลั่งไหลมาชมกันอย่างมากมาย ภายในถ้ำนั้นเป็นที่อยู่ของหนอนเรืองแสงนับล้านตัว ประกอบไปด้วย 3 ถ้ำหลักคือ Ruakuri Cave, Aranui Cave และ Gardner's Gut อิสระให้ท่านสัมผัสบรรยากาศความงามภายในถ้ำ ซึ่งเต็มไปด้วยหินงอก หินย้อย และหนอนเรืองแสงอันงดงาม ได้เวลาสมควรนำท่านเดินทางกลับสู่ เมืองอ็อคแลนด์ (Auckland)

ค่ำ รับประทานอาหารค่ำ ณ ภัตตาคารไทย

นำท่านเข้าสู่โรงแรมที่พัก Grand Millennium Auckland Hotel **** หรือเทียบเท่า



31 ธ.ค. 2567 อ็อคแลนด์ – ควีนส์ทาวน์ – เจ็ตโบ๊ต – ยอดเขาโคโรเน็ต

เช้า **รับประทานอาหารเช้าใน โรงแรม**

06.00 น. นำท่านสู่สนามบินอ็อคแลนด์ เพื่อเชคอิน

08.00 น. ออกเดินทางสู่สนามบินควีนส์ทาวน์ โดยเที่ยวบิน NZ 613 (ใช้เวลาบินประมาณ 1.45 ชั่วโมง)

09.45 น. เดินทางถึงสนามบินควีนส์ทาวน์

นำท่านเดินทางสู่ **เมืองควีนส์ทาวน์ (Queenstown)** เมืองที่เป็นที่นิยมมากที่สุดของนักท่องเที่ยวที่มาจากนิวซีแลนด์ และได้ชื่อว่า "Adventure Capital of the World" และเป็น "second most attractive tourist destination in the world" จากทัศนียภาพที่สวยงามจึงใช้เป็นสถานที่ถ่ายทำภาพยนตร์ต่างๆ เช่น **Lord of the Rings** เมืองควีนส์ทาวน์นี้ได้ชื่อว่าเป็นเมืองที่ปลอดภัย ชาวเมืองมีอัธยาศัยดี เป็นมิตร มีคึกคักความน้อยมาก แทบไม่มีคนว่างงาน ควีนส์ทาวน์ เป็นเมืองที่ตั้งอยู่ท่ามกลางเทือกเขาขนาดใหญ่ที่ชื่อ The Remarkables ซึ่งอุดมไปด้วยธรรมชาติอันสวยงามบนชายฝั่งของ ทะเลสาบวาคาติปู (Wakatipu) จึงทำให้วิวทิวทัศน์ของที่นี้งดงามราวกับภาพในฝัน

กลางวัน **รับประทานอาหารกลางวัน ณ ภัตตาคารจีน พร้อมลิ้มลองเมนูกึ่งมังกร และ เป้าอื้อทะเลได้**

บ่าย นำท่าน**สัมผัสประสบการณ์สนุกสนานกับการนั่งเรือเจ็ตโบ๊ต (Jet Boat)** ล่องไปตามแม่น้ำช็อดโอเวอร์ (Shotover River) ชมความสวยงามของโตรกผาหิน และความคดเคี้ยวของแม่น้ำสายช็อดโอเวอร์ นับเป็นกิจกรรมที่สนุกสนานอีกกิจกรรมที่ไม่ควรพลาดหากได้มาเยือนนิวซีแลนด์ สมควรแก่เวลานำท่าน**ขึ้นกระเช้า** **คอนโดล่า สู่ยอดเขาโคโรเน็ต (Coronet Peak) หรือ ยอดเขาบี๊อบส์พีค** ท่านจะได้สัมผัสความสวยงามของเมืองควีนส์ทาวน์ทั้งเมืองในมุมสูง ที่ท่านจะมองเห็นอาคารบ้านเรือนที่ปลูกสร้างตามไหล่เขา พร้อมกับทะเลสาบวาคาติปูที่สวยงามด้านล่าง พร้อมชมยอดเขาที่ปกคลุมด้วยหิมะในฤดูหนาว และบนยอดเขาแห่งนี้ยังเป็นสกีรีสอร์ทขนาดใหญ่สำหรับนักท่องเที่ยวได้มาเล่นสกีในช่วงหน้าหนาว



ค่ำ รับประทานอาหารค่ำ บนยอดเขาโคโรเน็ต

นำท่านเข้าสู่โรงแรมที่พัก Millennium Hotel Queenstown **** หรือเทียบเท่า (คืนที่ 1)

1 ม.ค. 2568 มิลฟอร์ดซาวนด์ – ควีนส์ทาวน์

เช้า รับประทานอาหารเช้าในโรงแรม

นำท่านเดินทางสู่ **มิลฟอร์ดซาวนด์ (Milford Sound)** (ระยะทาง 288 กม. ใช้เวลาเดินทางประมาณ 3.30 ชม.) โดยผ่านทะเลสาบเตอานาว (Te Anau Lake) ซึ่งเป็นทะเลสาบที่ใหญ่เป็นอันดับ 2 ของประเทศ เข้าสู่เขตอุทยานแห่งชาติมิลฟอร์ด ซาวนด์ ในดินแดนส่วนที่เป็นฟยอร์ดแลนด์ (FJORD LAND) ซึ่ง**องค์การยูเนสโกได้ประกาศให้เป็นมรดกโลกทางธรรมชาติ ของชั่ว โลกได้** ซึ่งมีในลักษณะนี้เพียง 2 แห่งในโลก กล่าวคือ ภูมิประเทศแบบทะเลที่เคยเป็นธารน้ำแข็งในยุคโบราณ กัดเซาะหินทำให้น้ำท่วมแทนที่กลายเป็นอ่าวลึก ระหว่างทางท่านจะได้ชมความงามที่สร้างโดยธรรมชาติทะเลสาบ MIRROR LAKE ทะเลสาบที่ใสราวกระจก สะท้อนภาพภูเขาที่เป็นฉากหลังอย่างงดงาม ชมทัศนียภาพความงดงามของเกาะไดโนซีแลนด์ผ่านเส้นทาง The Milford Road ทางหลวงซึ่งมีความยาวทั้งสิ้นกว่า 121 กิโลเมตร ด้วยความงามและหลากหลายของทิวทัศน์ ถนนเส้นนี้จึงได้รับเลือกให้เป็น ไฮเวย์มรดกโลก (World Heritage Highway)

กลางวัน รับประทานอาหารกลางวันท้องถิ่น บนเรือระหว่างการล่องเรือชมมิลฟอร์ดซาวนด์

นำท่าน**ล่องเรือชมมิลฟอร์ดซาวนด์ (Milford Sound)** ฝืนน้ำอันเป็นส่วนเว้าของทะเลทาสมัน คือความยิ่งใหญ่ อลังการของธรรมชาติที่คุณควรมาสัมผัส ชาวนิวซีแลนด์ภูมิใจนักหนา จนเรียกขานว่าเป็นสิ่งมหัศจรรย์อันดับ 8 ของโลก ที่แห่งนี้ไม่ได้เป็นเพียงสมบัติแห่งชาติของชาวนิวซีแลนด์เท่านั้น แต่ยังได้รับการยกย่องให้เป็นมรดกโลกอีกด้วย โดยสถานที่แห่งนี้ได้ถูกโอบล้อมไว้ด้วยหุบเขาที่แคบและหน้าผาสูงชันอันเกิดจากการกัดเซาะของ ธารน้ำแข็ง ต่อมาเมื่อธารน้ำแข็งหายไปก็มีน้ำทะเลเข้ามาแทนที่ ซึ่งถูกเรียกว่า “ฟยอร์ด (Fjord)”

ชมความงามของธรรมชาติโดยรอบ ตื่นตาตื่นใจกับภาพของสายน้ำตกอันสูงตระหง่านของ น้ำตกโบเวน ซึ่งมี ความสูง160เมตรจากหน้าผา ได้เวลาสมควรนำท่านเดินทางกลับสู่เมืองควีนส์ทาวน์ (ระยะทาง 288 กม. ใช้เวลาเดินทางประมาณ 3.30 ชม.) (หมายเหตุ ในกรณีหิมะตกหนักหรือไม่สามารถเดินทางสู่ มิลฟอร์ดซาวนด์ ได้ บริษัทฯจะเปลี่ยนทัวร์เป็นล่องเรือทะเลสาบวาคาทีปู สู่ วอลเทอร์ฟิค ไอส์แลนด์ฟาร์มทดแทน)

ค่ำ รับประทานอาหารค่ำในโรงแรม

นำท่านเข้าสู่โรงแรมที่พัก Millennium Hotel Queenstown **** หรือเทียบเท่า (คืนที่ 2)



2 ม.ค. 2568 วานาคา- อุทยานแห่งชาติเมาท์คูก - เทคาโป

เช้า รับประทานอาหารเช้าในโรงแรม

นำท่านเดินทางสู่ทะเลสาบวานาคา (Wanaka lake) ท่านจะได้สัมผัสกับทัศนียภาพที่สวยงามภูเขาสูงสลับกับ ไร่่องุ่นที่นำมาผลิตไวน์ที่มีชื่อเสียง จากนั้นนำท่านชมเมือง และทะเลสาบวานาคาที่สวยงาม โดยมีภูเขาสูงอยู่อีก ฟากหนึ่งของทะเลสาบจึงทำให้เมืองนี้ทัศนียภาพที่สวยงามและน่าอยู่อีกเมืองของนิวซีแลนด์ นำท่านเดินทางสู่ เมืองครอมเวลล์ ระหว่างทางชมทิวทัศน์สองข้างทาง ที่สวยงามเหมือนภาพวาดของนิวซีแลนด์ ผ่านชมทุ่งหญ้า ที่เลี้ยงม้า วัว และเลี้ยงแกะที่แสนน่ารัก เมืองนี้ยังมีที่พัก และรีสอร์ทเล็กๆ น่ารักไว้สำหรับบริการนักท่องเที่ยว

กลางวัน รับประทานอาหารกลางวัน ณ ภัตตาคารท้องถิ่น (เมนูบาร์บีคิว)

บ่าย นำท่านเดินทางสู่ อุทยานแห่งชาติเมาท์คูก (Mount Cook National Park) (ระยะทาง 63 กม. ใช้เวลาเดินทาง ประมาณ 1 ชม.) และเป็นส่วนหนึ่งของเทือกเขาเซาท์เทิร์นแอลป์ ตั้งชื่อตามกัปตันเจมส์ คูก ผู้ค้นพบประเทศ นิวซีแลนด์ ยอดเขาเมาท์คูกมีความสูงถึง 3,704 เมตร นับเป็นยอดเขาสูงลำดับที่ 37 ของโลกที่มีหิมะและธาร

น้ำแข็งปกคลุมตลอดปี ได้เวลาสมควรนำท่านเดินทางสู่ **เมืองเทคาโป** (ระยะทาง 105 กม. ใช้เวลาเดินทางประมาณ 1.20 ชม.) นำท่านแวะถ่ายรูปกับ **ทะเลสาบเทคาโป (Tekapo Lake)** ทะเลสาบที่ผืนน้ำมีสีเขียวอมฟ้า สีพิเศษนี้เกิดจากรังสีผสมกับธารน้ำแข็งของภูเขาที่มีหิมะปกคลุมตลอดปีไหลลงมาสู่ทะเลสาบที่ตั้งอยู่ที่ระดับความสูงเหนือระดับน้ำทะเล ประมาณ 700 เมตร โดยทะเลสาบนั้นครอบคลุมพื้นที่ ประมาณ 83 ตารางกิโลเมตร



ค่ำ **รับประทานอาหารค่ำ ณ ภัตตาคารท้องถิ่น**

นำท่านเข้าสู่โรงแรมที่พัก Peppers Bluewater Resort Hotel ** หรือเทียบเท่า**

3 ม.ค. 2568 เทคาโป – แอชเบอร์ตัน – ไคร้สต์เชิร์ช

เช้า **รับประทานอาหารเช้าในโรงแรม**

นำท่านชมและถ่ายรูปกับ **อนุสาวรีย์สุนัขต้อนแกะ** ซึ่งชาวนิวซีแลนด์ที่ทำฟาร์มให้ความสำคัญมาก เพราะช่วยเจ้าของในการต้อนแกะในฟาร์มอันกว้างใหญ่ และใกล้ๆกันนั้นท่านจะได้เห็นโบสถ์ขนาดเล็ก **Church of Good Shepherd** โบสถ์ที่เล็กที่สุดในประเทศนิวซีแลนด์ที่ยังคงใช้ในการประกอบพิธีทางศาสนาอยู่ จากนั้นนำท่านเดินทางสู่ **เมืองแอชเบอร์ตัน (Ashburton)** (ระยะทาง 138 กม. ใช้เวลาเดินทางประมาณ 1.40 ชม.) เมืองที่เต็มไปด้วยฟาร์มเลี้ยงแกะ พร้อมให้ท่านได้แวะซื้อผลิตภัณฑ์ที่ผลิตจากครีมนำรังผึ้ง ไม่ว่าจะเป็นลาโนลิน ครีมหรือโลชั่นนำรังผึ้ง

กลางวัน **รับประทานอาหารกลางวัน ณ ภัตตาคารจีน**

บาย นำท่านเดินทางสู่ **เมืองไครสต์เชิร์ช (Christchurch)** (ระยะทาง 90 กม. ใช้เวลาเดินทางประมาณ 1 ชม.) เมืองที่ได้รับสมญานามว่า “เมืองอังกฤษนอกเกาะอังกฤษ” นำท่านผ่านชมสวนสาธารณะแฮกลีย์, ศาลาว่าการประจำเมือง จากนั้นนำท่านชมและถ่ายรูปกับ **มหาวิหารไครสต์เชิร์ช (Christchurch Cathedral)** ชมความงามของแม่น้ำเอวอน ชมวิวทิวทัศน์ ณ ยอดเขาแคชเมียร์ ซึ่งท่านสามารถมองเห็นทัศนียภาพของเมืองไครสต์เชิร์ช ได้อย่างกว้างไกล จากนั้นนำท่าน**ถ่ายรูปพิพิธภัณฑ์แคนเทอเบอร์รี่ (Canterbury Museum)** ตั้งขึ้นเมื่อปี ค.ศ. 1870 ท่านจะได้ชมความเป็นอยู่และเครื่องมือดำรงชีพของชาวเมารีในสมัยโบราณพร้อมทั้งชมการจำลองอาคารบ้านเรือนของชาวเมืองไครสต์เชิร์ช ในยุคแรกๆ พร้อมทั้งเดินชมภายใน พิพิธภัณฑ์ ซึ่งจัดเป็นห้องๆ ต่างๆ และหลายชั้น



คำ รับประทานอาหารค่ำ ณ ภัตตาคารไทย

นำท่านเข้าสู่โรงแรมที่พัก **Sudima Hotel Christchurch Airport Hotel ****** หรือเทียบเท่า

4 ม.ค. 2568 **ไครสต์เชิร์ช - หอนาฬิกาวิกตอเรีย - สะพานแห่งความทรงจำ - อ่องกง**

เช้า รับประทานอาหารเช้าในโรงแรม

นำท่านเดินทางชม**เมืองไครสต์เชิร์ช (Christchurch)** เป็นเมืองที่ได้รับสมญานามว่า “เมืองอังกฤษนอกเกาะอังกฤษ” นำท่านเดินทางชม**หอนาฬิกาวิกตอเรีย (Victoria Clock Tower)** หรือ **Diamond Jubilee Clock Tower** เป็นหอนาฬิกาที่ได้รับการขึ้นทะเบียนเป็นมรดก ตั้งอยู่ในเมืองไครสต์เชิร์ช ประเทศนิวซีแลนด์ ออกแบบโดยเบนจามิน เมทท์ฟอร์ด ในปี พ.ศ. 2401 ได้รับการจดทะเบียนเป็น "สถานที่ทางประวัติศาสตร์" ความน่าเชื่อถือสถานที่ทางประวัติศาสตร์ของนิวซีแลนด์ จากนั้นนำท่านเดินทางชม**สะพานแห่งความทรงจำ (Bridge of Remembrance)** เป็นหนึ่งในสองอนุสรณ์สถานสงครามหลักในเมืองไครสต์เชิร์ช ประเทศนิวซีแลนด์ สร้างขึ้น

เพื่ออุทิศให้กับผู้เสียชีวิตในสงครามโลกครั้งที่ 1 และทำหน้าที่เป็นอนุสรณ์สำหรับผู้เข้าร่วมในสงครามโลกครั้งที่ 2 รวมถึงความขัดแย้งที่เกิดขึ้นในบอร์เนียว เกาหลี มาลายา และเวียดนาม ตั้งอยู่บนสะพาน Cashel Street ตรงหัวของ City Mall

- 11.00 น. นำท่านเดินทางสู่สนามบินไคร้สต์เชิร์ช เพื่อเช็คอิน
- 14.50 น. ออกเดินทางสู่สนามบินเซ็คแลปกัก (HKG) ฮองกง โดยสายการบินคาเธ่ย์ แปซิฟิก แอร์เวย์ส เที่ยวบินที่ CX126 (ใช้เวลาเดินทางประมาณ 11.30 ชม.) สายการบินมีบริการอาหารเช้าและอาหารค่ำ บนเครื่องบิน พร้อมเพลิดเพลินกับภาพยนตร์หลากหลายกับจอทีวีส่วนตัวทุกที่นั่ง
- 21.20 น. เดินทางถึงสนามบินเซ็คแลปกัก (HKG) ฮองกง นำท่านผ่านพิธีการตรวจคนเข้าเมืองและศุลกากร จากนั้นนำท่านเดินทางเข้าสู่โรงแรมที่พัก

นำท่านเข้าสู่โรงแรมที่พัก Novotel Hong Kong Citygate Hotel **** หรือเทียบเท่า

5 ม.ค. 68 ฮองกง – กรุงเทพมหานคร

- 05.00 น. นำท่านเดินทางสู่สนามบินเซ็คแลปกัก (HKG) ฮองกง เพื่อเช็คอิน
- 08.30 น. ออกเดินทางสู่สนามบินสุวรรณภูมิ โดยสายการบินคาเธ่ย์ แปซิฟิก แอร์เวย์ส เที่ยวบินที่ CX705 (ใช้เวลาบินประมาณ 3.10 ชม.) สายการบินมีบริการอาหารเช้าบนเครื่องบิน
- 10.40 น. เดินทางถึงกรุงเทพฯ โดยสวัสดิภาพ

10 วัน แกรนด์นิวซีแลนด์

(เที่ยวครบเกาะเหนือ-ใต้ พร้อมเที่ยวบินภายใน)

ราคาทัวร์ 185,900 บาท : 27 ธ.ค. - 5 ม.ค. 68 (เล่นดาวน์ New Year บิน CX ทัวร์ 10 วัน)

อัตราค่าบริการ (บาท)	ปีใหม่ 2568 ทัวร์ 10 วัน บิน CX
ราคาผู้ใหญ่ พักห้องคู่หรือ เด็ก 1 ท่านพักกับผู้ใหญ่ 1 ท่าน	185,900
พักเดี่ยวเพิ่มท่านละ	38,000
เด็กอายุ 2 - 11 ปี (พักกับผู้ใหญ่ 2 ท่าน)	177,900
ชั้นธุรกิจเพิ่มเงินจากราคาทัวร์เริ่มต้นที่ท่านละ (ราคาสามารถยืนยันได้ก็ต่อเมื่อนั่ง confirm เท่านั้น)	110,000-190,000
ไม่เอาตัว BKK-AKL-BKK ของสายการบิน CX หักค่าใช้จ่าย	40,000

**ราคาอาจมีการปรับขึ้น – ลง ตามราคาน้ำมันที่ปรับขึ้นลง แต่จะปรับตามความเป็นจริง

ที่สายการบินประกาศปรับ และที่มีเอกสารยืนยันเท่านั้น (คิด ณ วันที่ 19/6/2024) **

ข้อแนะนำและแจ้งเพื่อทราบ

- กรณีเดินทางเป็นตัวกรุ๊ป หากออกตัวแล้ว ไม่สามารถขอคืนเงินได้ และไม่สามารถเปลี่ยนวันเดินทางได้
- กระเป๋าเดินทางเพื่อโหลด ท่านละ 1 ใบ **น้ำหนักไม่เกิน 20 กก.**
- กระเป๋าถือขึ้นเครื่อง (Hand carry) **น้ำหนักไม่เกิน 7 กก.**

โปรแกรมท่องเที่ยวทัวร์นิวซีแลนด์ (ตามที่ระบุไว้ในรายการ) อัตรานี้รวมถึง

- ตัวเครื่องบินไป-กลับชั้นนักท่องเที่ยวโดยสายการบิน CX/NZ (กระเป๋าเดินทาง นน. ไม่เกิน 20 กก./ท่าน)
- ค่าภาษีสนามบิน, ภาษีน้ำมัน, ค่าประกันภัยทางอากาศ
- ค่าประกันภัยการเดินทางอุบัติเหตุวงเงิน 1,500,000 บาท และ ค่ารักษาพยาบาลในต่างประเทศวงเงิน 2,000,000 บาท
ค่ารักษาพยาบาลหลังกลับจากต่างประเทศภายใน 21 วัน วงเงิน 40,000 บาท (ประกันภัยไม่ครอบคลุมผู้ที่อายุเกิน 80 ปี)
- ค่าอาหารทุกมื้อตามระบุ, ค่าพาหนะ หรือรถรับ-ส่ง ระหว่างนำเที่ยว, ค่าเข้าชมสถานที่
- ค่าวีช่านิวซีแลนด์
- เจ้าหน้าที่ (ไกด์ไทย) คอยอำนวยความสะดวกตลอดการเดินทาง และทิปต่างๆ
- ค่าภาษีมูลค่าเพิ่ม 7% และภาษีหัก ณ ที่จ่าย 3% (คิดจากค่าบริการทัวร์)

อัตรานี้ไม่รวมถึง

- **ค่าทิปพนักงานยกกระเป๋า ซึ่งท่านต้องดูแลกระเป๋าด้วยตัวท่านเอง**
- ค่าใช้จ่ายส่วนตัว อาทิ ค่าซักรีด ค่าโทรศัพท์-แฟกซ์ และค่าใช้จ่ายอื่นๆที่ไม่ได้ระบุในรายการ

การชำระเงิน งวดที่ 1 : สำรองที่นั่งจ่าย **50,000 บาท/ท่าน ภายใน 3 วันหลังมีการยืนยันกรู๊ปเดินทางแน่นอน**
 งวดที่ 2 : ชำระส่วนที่เหลือ 45 วัน ล่วงหน้าก่อนออกเดินทาง

กรณียกเลิก

- แจ้งยกเลิกเดินทาง 30 วันล่วงหน้าก่อนการเดินทาง หักค่าใช้จ่ายที่เกิดขึ้นจริง เช่นมัดจำตัวเครื่องบิน, วีซ่าและค่าดำเนินการ (ถ้ามี), ค่าโรงแรม, ค่าตั๋วรถไฟ โดยจะมีรายละเอียดแสดงให้แก่ลูกค้าได้รับทราบ (หมายเหตุ: ช่วง Peak season สายการบินให้มัดจำล่วงหน้า 2-3 เดือน ก่อนการเดินทาง)
- แจ้งยกเลิกเดินทาง 15-29 วันก่อนการเดินทาง หักค่าทัวร์ 50% + ค่าใช้จ่ายที่เกิดขึ้นจริง
- แจ้งยกเลิกเดินทาง 0-14 วันก่อนการเดินทาง ยึดค่าทัวร์ 100%
- ผู้เดินทางที่ไม่สามารถเข้า-ออกเมืองได้ เนื่องจากการขึ้นเอกสารปลอม หักค่าใช้จ่าย 100%

*****หากมีการยกเลิกการจองทัวร์ หลังได้ทำการยื่นวีซ่าเรียบร้อยแล้ว บริษัทขอสงวนสิทธิ์ในการนำเล่มพาสปอร์ตไปยกเลิก**

วีซ่าในทุกกรณี ไม่ว่าค่าใช้จ่ายในการยื่นวีซ่าจะรวมหรือแยกจากรายการทัวร์ก็ตาม***

กรณีเดินทางโดยลูกค้าจัดการตัวเครื่องบินเอง (Land Only)

*ในกรณีลูกค้าดำเนินการเรื่องตัวเครื่องบินเองและมาเที่ยวร่วมกับคณะ (Join Tour) ลูกค้าต้องดำเนินการมาพบคณะทัวร์ด้วยตัวเอง และต้องรับผิดชอบค่าใช้จ่ายในการมาพบคณะใหญ่ด้วยตัวเอง รวมถึงหากกรณีเที่ยวบินของคณะใหญ่เกิดความล่าช้าหรือยกเลิกเที่ยวบินอันด้วยสาเหตุใดๆก็ตาม

หมายเหตุ :

- บริษัทฯ ขอสงวนสิทธิ์ในการยกเลิกการเดินทาง**ในกรณีที่มีผู้เดินทางต่ำกว่า 15 ท่าน** โดยจะแจ้งให้ผู้เดินทางทราบล่วงหน้าอย่างน้อย 30 วันก่อนการเดินทาง
- บริษัทฯ ขอสงวนสิทธิ์ในการเปลี่ยนแปลงการพาเข้าชมสถานที่ท่องเที่ยวใดๆที่ปิดทำการ โดยจะจัดหาสถานที่ท่องเที่ยวอื่นๆเพื่อทดแทนเป็นลำดับแรก หรือคืนค่าเข้าชมแก่คณะผู้เดินทางแทน
- บริษัทฯ ขอสงวนสิทธิ์ในการเปลี่ยนแปลงรายการท่องเที่ยว กรณีที่เกิดเหตุจำเป็นสุดวิสัย อาทิ การล่าช้าของสายการบิน การนัดหยุดงาน การประท้วง ภัยธรรมชาติ การก่อกวนจลาจล อุบัติเหตุ ปัญหาการจราจร ปัญหาการเสิร์ฟซ้ำของร้านอาหาร หรือเหตุใดๆที่อยู่เหนือการควบคุมของบริษัทฯ ฯลฯ ทั้งนี้จะคำนึงและรักษาผลประโยชน์ของผู้เดินทางไว้ให้ได้มากที่สุด และหากหัวหน้าทัวร์ไม่ได้ดำเนินการทำทัวร์ตามโปรแกรม ท่านต้องแจ้งและเรียกร้องสิทธิ์ในรายการนั้น หากท่านไม่มีการแจ้งใดๆ ถือว่าท่านยอมรับการทัวร์ดังกล่าว
- เนื่องจากการท่องเที่ยวนี้เป็นการชำระแบบเหมาจ่ายกับบริษัทตัวแทนในต่างประเทศ ท่านไม่สามารถที่จะเรียกร้องเงินคืน ในกรณีที่ท่านปฏิเสธหรือสละสิทธิ์ ในการใช้บริการที่ทางทัวร์จัดให้ ยกเว้นท่านได้ทำการตกลง หรือ แจ้งให้ทราบก่อนเดินทาง
- บริษัทฯ จะไม่รับผิดชอบค่าใช้จ่ายที่เกิดขึ้น หากท่านถูกปฏิเสธการตรวจคนเข้าเมือง และจะไม่คืนเงินค่าทัวร์ที่ท่านชำระมาแล้ว หากท่านถูกปฏิเสธการเข้าเมือง เนื่องจากการกระทำที่ส่อไปในทางผิดกฎหมาย หรือการหลบหนีเข้าเมือง
- ในกรณีที่ท่านจะใช้หนังสือเดินทางราชการ (เล่มสีน้ำเงิน) เดินทางกับคณะ บริษัทฯ ขอสงวนสิทธิ์ที่จะไม่รับผิดชอบ หากท่านถูกปฏิเสธการเข้าหรือออกนอกประเทศใดประเทศหนึ่ง เพราะโดยปกตินักท่องเที่ยวใช้หนังสือเดินทางบุคคลธรรมดา เล่มสีเขียว
- เมื่อท่านจองทัวร์และชำระมัดจำแล้ว หมายถึงท่านยอมรับในข้อความและเงื่อนไขที่บริษัทฯ แจ้งแล้วข้างต้น

ตัวเครื่องบิน

- การจัดที่นั่งบนเครื่องบินของสายการบิน ขณะนี้สายการบินมีการเรียกเก็บค่าธรรมเนียมการจัดที่นั่ง (Assign seat) ทุกที่นั่ง สนวนราคา 2,000 – 4,000 บาทต่อเที่ยวบิน หากท่านไม่ต้องการเสียค่าใช้จ่ายตรงนี้ ต้องทำการขอที่นั่ง ณ เคาน์เตอร์เชคอินที่สนามบินเท่านั้น แต่หากท่านต้องการจัดที่นั่งและชำระค่าใช้จ่ายตรงนี้ สามารถแจ้งกับทางบริษัทฯ หลังทำการออกตัวเครื่องบินแบบหมู่คณะไปแล้วเท่านั้น
- ในการเดินทางเป็นหมู่คณะผู้โดยสารจะต้องเดินทางไป-กลับ หากท่านต้องการเลื่อนวันเดินทางกลับ ท่านจะต้องชำระค่าใช้จ่ายส่วนต่างที่สายการบินเรียกเก็บ โดยสายการบิน เป็นผู้กำหนด ซึ่งทางบริษัทฯ ไม่สามารถเข้าไปแทรกแซงได้ และในกรณีที่ยกเลิกการเดินทาง ถ้าทางบริษัทได้ออกตัวเครื่องบินไปแล้ว ผู้เดินทางต้องรอ Refund ตามระบบของสายการบินเท่านั้น (ในกรณีที่ตัวเครื่องบินสามารถทำการ Refund ได้เท่านั้น)

- ท่านที่จะออกตัวเครื่องบินภายในประเทศ เช่น เชียงใหม่ ภูเก็ต หาดใหญ่ ฯลฯ โปรดแจ้งฝ่ายขายก่อนเพื่อขอคำยืนยันว่าตัวรื้อนั้นๆ ยืนยันการเดินทางแน่นอน หากท่านออกตัวภายในประเทศโดยไม่ได้รับการยืนยันจากพนักงาน แล้วตัวรื้อนั้นยกเลิก บริษัทฯ ไม่สามารถรับผิดชอบค่าใช้จ่ายใดๆ ที่เกี่ยวข้องกับตัวเครื่องบินภายในประเทศได้
- เมื่อท่านจองตั๋วและชำระมัดจำแล้ว หมายถึงท่านยอมรับในข้อความและเงื่อนไขที่บริษัทฯ แจ้งแล้วข้างต้น

โรงแรมและห้อง

- ห้องพักในโรงแรมเป็นแบบห้องพักรู (TWN/DBL) ในกรณีที่ท่านมีความประสงค์จะพักแบบ 3 ท่าน / 3 เตียง (TRIPLE ROOM) ขึ้นอยู่กับข้อกำหนดของห้องพักและรูปแบบของห้องพักของแต่ละโรงแรม ซึ่งมักมีความแตกต่างกัน ซึ่งอาจจะทำให้ท่านไม่ได้ห้องพักติดกันตามที่ต้องการ หรือ อาจไม่สามารถจัดห้องที่พักรูปแบบ 3 เตียงได้
- โรงแรมหลายแห่งในยุโรป จะไม่มีเครื่องปรับอากาศเนื่องจากอยู่ในแถบที่มีอุณหภูมิต่ำ เครื่องปรับอากาศที่มีจะให้บริการในช่วงฤดูร้อนเท่านั้น
- ในกรณีที่มีการจัดประชุมนานาชาติ (TRADE FAIR) เป็นผลให้ค่าโรงแรมสูงขึ้น 3-4 เท่าตัว บริษัทฯ ขอสงวนสิทธิ์ในการปรับเปลี่ยนหรือย้ายเมืองเพื่อให้เกิดความเหมาะสม

กระเป๋าถือติดตัวขึ้นเครื่องบิน

- กรุณาดำเนินการของมีคม ทุกชนิด ใส่ในกระเป๋าใบเล็กที่จะถือขึ้นเครื่องบิน เช่น มีดพับ กรรไกรตัดเล็บทุกขนาด ตะไบเล็บ เป็นต้น **กรุณาใส่ในกระเป๋าเดินทางใบใหญ่** ห้ามนำติดตัวขึ้นบนเครื่องบินโดยเด็ดขาด
- วัตถุที่เป็นลักษณะของเหลว อาทิ ครีม โลชั่น น้ำหอม ยาสีฟัน เจล สเปรย์ และเหล้า เป็นต้น จะถูกทำการตรวจสอบละเอียดอีกครั้ง โดยจะอนุญาตให้ถือขึ้นเครื่องได้ไม่เกิน 10 ชิ้น ในบรรจุภัณฑ์ละไม่เกิน 100 ml. แล้วใส่รวมเป็นทีเดียวกันในถุงใสพร้อมที่จะสำแดงต่อเจ้าหน้าที่รักษาความปลอดภัยตามมาตรการองค์การการบินพลเรือนระหว่างประเทศ (ICAO)
- หากท่านซื้อสินค้าปลอดภาษีจากสนามบิน จะต้องปิดผนึกถุงโดยระบุ วันเดินทาง เที่ยวบิน จึงสามารถนำขึ้นเครื่องได้ และห้ามมีร่องรอยการเปิดปากถุงโดยเด็ดขาด

สัมภาระและค่าพนักงานยกสัมภาระ

- สำหรับน้ำหนักของสัมภาระที่ทางสายการบินอนุญาตให้โหลดใต้ท้องเครื่องบิน คือ 20-30 กิโลกรัม (สำหรับผู้โดยสารชั้นประหยัด/ Economy Class Passenger ซึ่งขึ้นกับแต่ละสายการบิน) การเรียกเก็บค่าธรรมเนียมเพิ่มเป็นสิทธิ์ของสายการบินที่ท่านไม่อาจปฏิเสธได้ หาก น้ำหนักกระเป๋าเดินทางเกินกว่าที่สายการบินกำหนด
- สำหรับกระเป๋าสัมภาระที่ทางสายการบินอนุญาตให้นำขึ้นเครื่องได้ ต้องมีน้ำหนักไม่เกิน 7 กิโลกรัมและมีสัดส่วนไม่เกิน 7.5 x 13.5 x 21.5 สำหรับหน่วยวัด “นิ้ว” (Inch) หรือ 19 x 35 x 55 สำหรับหน่วยวัด “เซนติเมตร” (Centimeter)
- ในบางรายการตั๋ว ที่ต้องบินด้วยสายการบินภายในประเทศ น้ำหนักของกระเป๋าอาจจะถูกกำหนดให้ต่ำกว่ามาตรฐานได้ ทั้งนี้ขึ้นอยู่กับข้อกำหนดของแต่ละสายการบิน บริษัทฯ ขอสงวนสิทธิ์ไม่รับภาระ รับผิดชอบต่อค่าใช้จ่ายในส่วนที่เกิน

- กระเป๋าและสัมภาระที่มีล้อเลื่อนและมีขนาดใหญ่เกินไป ไม่เหมาะกับการเป็นกระเป๋าถือขึ้นเครื่องบิน (Hand carry)

การชดเชยค่ากระเป๋าในกรณีเกิดการสูญหาย

- ของมีค่าทุกชนิด **ขอแนะนำไม่ควรใส่เข้าไปในกระเป๋าใบใหญ่ที่เช็คอินกับเครื่อง** เพราะหากเกิดการสูญหาย สายการบินจะรับผิดชอบชดใช้ตามกฎหมายไปเอาค่าเท่านั้น ซึ่งจะชดใช้ให้ประมาณ กิโลกรัมละ 20 USD คุณด้วยน้ำหนักกระเป๋าจริง ทั้งนี้จะชดเชยไม่เกิน USD 400 กรณีเดินทางชั้นธรรมดา (Economy) หรือ USD 600 กรณีเดินทางชั้นธุรกิจ (Business) ดังนั้นจึงไม่แนะนำให้โหลดของมีค่าทุกประเภทลงกระเป๋าใบใหญ่
- กรณีกระเป๋าใบใหญ่เกิดการสูญหายระหว่างการท่องเที่ยว (**ระหว่างทัวร์ ไม่ใช่ระหว่างบิน**) โดยปกติประกันภัยการเดินทางที่บริษัททัวร์ได้จัดทำให้ลูกค้าจะไม่ครอบคลุมค่าชดเชยในกรณีกระเป๋าใบใหญ่สูญหาย
- กรณีกระเป๋าใบเล็ก (Hand Carry) เกิดการสูญหาย บริษัทฯ ไม่สามารถรับผิดชอบชดเชยค่าเสียหายให้ท่านได้ ดังนั้นท่านต้องระวังทรัพย์สินส่วนตัวของท่าน

เอกสารที่ใช้ยื่นวีซ่าท่องเที่ยวนิวซีแลนด์

ใช้เวลาทำการประมาณ 15-30 วัน

(วีซ่านิวซีแลนด์ เป็น E-Visa ไม่ต้องใช้เล่มพาสปอร์ตเล่มจริง)

เอกสารที่ควรเตรียม ก่อนยื่นวีซ่าท่องเที่ยวนิวซีแลนด์ มีดังนี้

1. หนังสือเดินทาง (Passport) พร้อมสำเนา ซึ่งมีอายุมากกว่า 6 เดือน
2. รูปถ่ายสี 2 นิ้ว 2 รูป (ถ่ายไม่เกิน 6 เดือน)
3. สำเนาทะเบียนบ้าน
4. สำเนาบัตรประชาชน
5. สำเนาทะเบียนสมรส
6. สำเนาสูติบัตร หากอายุน้อยกว่า 20 ปีบริบูรณ์
** ถ้าเด็กอายุต่ำกว่า 16 ปีเดินทางโดยลำพัง หรือไม่ได้เดินทางพร้อมกับบิดาและมารดา จะต้องมีหนังสือแสดงความยินยอมจากบิดาและมารดาอนุญาตให้บุตรเดินทางได้**
7. หลักฐานการทำงาน
8. หลักฐานการศึกษา (กรณีเป็นนักเรียน นักศึกษา) **ให้สถานศึกษาออกหนังสือรับรองเป็นภาษาอังกฤษเท่านั้น**
9. หลักฐานทางการเงิน (หนังสือรับรองการเงินจากธนาคาร Bank Guarantee และ Bank statement เงินฝากย้อนหลังติดต่อกัน 6 เดือน) ครอบคลุมค่าใช้จ่ายระหว่างการเดินทาง (1,000 เหรียญนิวซีแลนด์ ต่อเดือน)