



**อารมณดีทัวร์**  
**R ROM D EXPERIENCE CO.,LTD.**  
 116 ซอยรามคำแหง 30/1 (รามวิลล่า)  
 แขวงหัวหมาก เขตบางกะปิ กรุงเทพฯ 10240  
 ใบอนุญาตเลขที่ 11/11380

QR-ADD LINE



☎ 02-114-7050 | LINE ID: @romdtour | f romdtour | www.romdtour.com

# OSAKA TOKYO IN WINTER

## KYOTO NAGOYA FUJITEN SKI

### 6 DAY 5 NIGHT BY THAI AIRWAYS



- ศาลเจ้าฟูชิมิอินาริ
- ชมเทศกาลไฟบาบาโอะซาโตะ
- นาโกย่า - นั่งรถไฟชินคันเซ็น
- ทะเลสาบฮามานะ
- หมู่บ้านโอฮิโระ ฮักโก - ออนเซน
- ลานสกีฟูจิเทน - ซัปโปโปะฮิโร



ข้อปซินโซบาชิหรือทัวร์เสริมยูนิเวิร์ลแซลสตูดิโอ

**สุดคุ้ม!! 6วัน 5คืน**

**20-25 ธ.ค.**

**59,900.-**



TOP -285



**OSAKA TOKYO  
IN WINTER KYOTO NAGOYA  
FUJITEN SKI**

**สุดคุ้ม!! 6วัน 5คืน**



**20-25 ส.ค.**

**59,900.-**



กำหนดการเดินทาง : 20 – 25 ธันวาคม 2567

วัน	รายการท่องเที่ยว	เช้า	เที่ยง	เย็น	โรงแรมที่พัก
1	สนามบินสุวรรณภูมิ - สนามบินคันไซ TG 672 (08.25-15.55) - ข้อป้ังชินไซบาชิ			BENTO	SARASA NUMBA HOTEL หรือเทียบเท่า
2	อิสระข้อป้ังชินไซบาชิ หรือเลือกซื้อทัวร์เสริมยูนิเวิร์ลแซลสตูดิโอ <b>**ไม่ใช้รถในการเดินทาง**</b>				SARASA NUMBA HOTEL หรือเทียบเท่า
3	วัดคิโยมิสึ - ศาลเจ้าฟูชิมิอินาริ - ชมเทศกาลไฟนาบาโนะซาโตะ - นาโกย่า				NAGOYA IBIS HOTEL หรือเทียบเท่า
4	นั่งรถไฟชินคันเซ็น - ทะเลสาบฮามานะ - หมู่บ้านโอชิโนะ ฮักไก - ออนเซ็น				TOMINOKO ONSEN HOTEL หรือเทียบเท่า 
5	ลานสกีฟูจิเท็น - ข้อป้ังย่านชินจูกุ				NARITA ANA HOTEL หรือเทียบเท่า
6	สนามบินนาริตะ - สนามบินสุวรรณภูมิ TG 643 (12.00-16.30)				

ลำดับ	วันเดินทาง	ราคา ผู้ใหญ่	เด็กมีเตียง (6-11ปี)	เด็ก ไม่มีเตียง (2-5ปี)	พักเดี่ยว	ราคาไม่ รวมตัว
<b>ราคานี้ไม่รวมค่าทิปไกด์และคนขับ ท่านละ 700 บาท</b>						
1	20 – 25 ธันวาคม 2567	59,900	56,900	53,900	9,900	34,900

วันแรก

ของการเดินทาง

สนามบินสุวรรณภูมิ – สนามบินคันไซ – ซัปโปโปะชิโนไซบาชิ



สนามบินสุวรรณภูมิ

**เวลา 05.30 น.** พร้อมกันที่ ท่าอากาศยานสุวรรณภูมิ อาคารผู้โดยสารขาออกระหว่างประเทศ เคาน์เตอร์ สายการบินไทย เจ้าหน้าที่คอยให้การต้อนรับ ดูแลด้านเอกสาร เช็คอิน และสัมภาระในการเดินทาง

**เวลา 08.25 น.** ออกเดินทางสู่ **สนามบินคันไซ** ประเทศญี่ปุ่น โดยสายการบินไทย เที่ยวบินที่ **TG 672**



บริการอาหารร้อนบนเครื่อง



สนามบินคันไซ

**เวลา 15.55 น.** เดินทางถึง สนามบินคันไซ ประเทศญี่ปุ่น นำท่านผ่านขั้นตอนการตรวจคนเข้าเมืองและศุลกากร

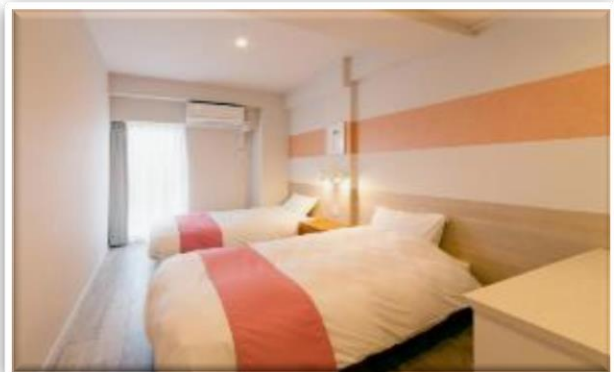
**เวลาญี่ปุ่น เร็วกว่าประเทศไทย 2 ชั่วโมง**

**ที่พักใกล้แหล่งท่องเที่ยว !! ย่านชินไซบาชิ (SHINSAIBASHI)** บริเวณแหล่งช้อปปิ้งแห่งนี้มีความยาวประมาณ 600 เมตร เต็มไปด้วยร้านค้าปลีก ร้านแฟชั่น ร้านเครื่องสำอางค์ ร้านรองเท้า กระเป๋า นาฬิกา ร้านกาแฟ ร้านอาหาร ร้านขนม ร้านเสื้อผ้าสตรีทแบรนด์ทั้งญี่ปุ่นและต่างประเทศ เช่น ZARA H&M BEANS ABC MART เป็นต้น เรียกว่ามีทุกอย่างที่ต้องการรวมกันอยู่บริเวณนี้ ใกล้กันท่านสามารถเดินไปยัง **ย่านโดทงโบริ(DOTONBORI)** ย่านบันเทิงยามค่ำคืนตลอดแนวถนนเลียบบคลองโดทงโบริ จากสะพานโดทงโบริบาชิไปจนถึงสะพานนิปปอนบาชิ ไฮไลท์!!! ใคร ๆ ก็เซ่คอิน ถ่ายภาพคู่ ป้ายกูลิโกะแมน หรือ ป้ายโดทงโบริกูลิโกะ (DOTONBORI GLICO SIGN) เป็นป้ายไฟนีออนรูปนักกรีฑากำลังวิ่งอยู่บนลู่วิ่ง ซึ่งถูกติดตั้งมาตั้งแต่ปี ค.ศ.1935 นอกจากนี้ยังมีอีกหนึ่งสัญลักษณ์สถานที่นัดพบกันหลง นั่นก็คือ ร้านปูคานิโดรากุ (KANI DORAKU) ซึ่งมีปูยักษ์ขยับแขนและลูกตาได้อีกด้วย และห้ามพลาดสำหรับ ทาโกยากิ อาหารท้องถิ่นของชาวโอซาก้า ที่มาถึงถิ่นแล้วต้องลอง ORIGINAL TASTE รับรองไม่ผิดหวังแน่นอน



รับประทานอาหารค่ำ **SET BENTO**

นำท่านเข้าสู่ที่พัก **SARASA NUMBA HOTEL** หรือเทียบเท่า



# อิสระช้อปปิ้งชินไซบาชิ หรือเลือกซื้อทัวร์เสริมยูนิเวอร์สแซลสตูดิโอ

**\*\*ไม่ใช้รถในการเดินทาง\*\***

## รับประทานอาหารเช้า ณ ห้องอาหารของโรงแรม

ให้ท่านอิสระช้อปปิ้ง ย่านชินไซบาชิ (SHINSAIBASHI) ย่านช้อปปิ้งชื่อดังของเมืองโอซาก้า เพลิดเพลินกับการช้อปปิ้งไร้ขีดจำกัดบนถนนความยาวกว่า 2 กิโลเมตร ซึ่งมีร้านค้าและห้างสรรพสินค้าเรียงรายกันตลอดสองข้างทาง กับสินค้ามากมาย ทั้งเสื้อผ้าเก๋ๆ กระเป๋าน่ารักๆ รองเท้าแฟชั่นสวยๆ เครื่องสำอาง และสินค้า IT ทั้งหมด มีให้เลือกและชมกันมากมายหลากหลายแบบบนถนนเส้นนี้



หรือเลือกทัวร์เสริมยูนิเวอร์สแซลสตูดิโอ ท่านละ 3,200 บาท ใช้รถไฟในการเดินทาง มีไกด์คอยรับ-ส่ง

ตะลุยสวนสนุก UNIVERSAL STUDIO JAPAN  
ท่องโลก HARRY POTTER ยูนิเวอร์แซล  
สตูดิโอ เจแปน หรือ USJ (UNIVERSAL  
STUDIOS JAPAN) สวนสนุกที่ใหญ่ที่สุดใน  
โอซาก้าแห่งนี้เป็นสวนสนุกที่มีคนมาเที่ยว  
มากที่สุดเป็นอันดับสองของญี่ปุ่นรองจาก  
โตเกียวดิสนีย์แลนด์ และเป็นหนึ่งในธีม  
พาร์ก แอนด์ รีสอร์ท ของยูนิเวอร์แซลซึ่ง  
มีเพียง 4 แห่งในโลก แถมยังเป็นยูนิเวอร์  
แซลธีมพาร์กแห่งแรกในเอเชียอีกด้วย



เพื่อไม่เป็นการรบกวนเวลาของท่านให้ท่านเลือกรับประทานอาหารกลางวันและค่ำตามอิสระ

นำท่านเข้าสู่ที่พัก SARASA NUMBA HOTEL หรือเทียบเท่า



วันที่สามของ  
การเดินทาง

วัดคิโยมิตสึ - ศาลเจ้าฟูชิมิอินาริ -  
ชมเทศกาลไฟนาบามาโนะซาโตะ - นาโกย่า

รับประทานอาหารเช้า ณ ห้องอาหารของโรงแรม

เดินทางสู่ **วัดคิโยมิตสึ (KIYOMIZU-DEIRA)** หรือที่เรา รู้จักกันในชื่อ **วัดน้ำใส** นับเป็นวัดที่ไม่ได้มีชื่อเสียงโด่งดังระดับจังหวัดเท่านั้น เนื่องจาก การที่วัดมีสถาปัตยกรรมโบราณที่งดงามชวน ตะลึงจนยูเนสโกได้บันทึกให้วัดแห่งนี้ขึ้นเป็น มรดกโลก (**UNESCO WORLD HERITAGE SITES**) ซึ่งที่มาของชื่อวัดน้ำใสก็มาจากการที่วัดแห่งนี้ นั้นได้ถูกสร้างขึ้นปี ค.ศ. 780 แล้วได้มีน้ำที่ เกิดขึ้นเองตามธรรมชาติจากน้ำตกโอโตะวะ (**OTOWA WATERFALL**) ไหลผ่านตัววัดนั่นเอง

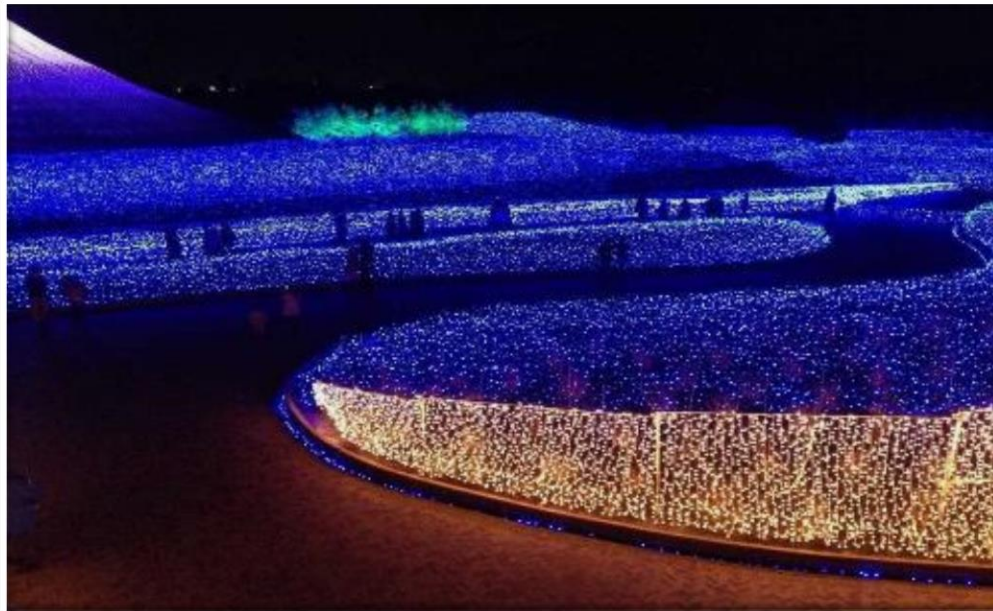


รับประทานอาหารกลางวัน ณ ภัตตาคาร

จากนั้นนำท่านสู่ ศาลเจ้าเทพอินาริ (FUSHIMI INARI SHRINE) ที่คนไทยทั้งหลายชอบเรียกกันว่าศาลเจ้าแดงหรือศาลเจ้าจิ้งจอกเป็นศาลเจ้าชินโต(SHINTO) นั้งเองมีความสำคัญแห่งหนึ่งของเมืองเกียวโต(KYOTO) มีชื่อเสียงโด่งดังจากประตูโทริอิ (TORII GATE) หรือเสาประตูสีแดงที่เรียงตัวกันข้างหลังศาลเจ้าจำนวนหลายหมื่นต้นจนเป็นทางเดินได้ทั่วทั้งภูเขอินาริ ที่ผู้คนเชื่อกันว่าเป็นภูเขาศักดิ์สิทธิ์ โดยเทพอินาริจะเป็นตัวแทนของความอุดมสมบูรณ์ การเก็บเกี่ยวข้าว รวมไปถึงพืชผลไร่นาต่าง ๆ และมักจะมีจิ้งจอกเป็นสัตว์คู่กาย



เดินทางไปเพลิดเพลินกับการชม เทศกาลประดับไฟฤดูหนาว (NABANA NO SATO) ที่นี่นอกจากตอนกลางวันจะเป็นสวนดอกไม้แล้วยามค่ำคืนของช่วงฤดูหนาวในทุก ๆ ปียังประดับไฟอย่างสวยงามในธีมต่าง ๆ หลากหลายโซน ซึ่งเป็นงานจัดแสดงไฟที่ยิ่งใหญ่ติดอันดับ 1 ของญี่ปุ่น



เพื่อไม่เป็นการรบกวนเวลาของท่านให้ท่านเลือกรับประทานอาหารค่ำตามอิสระ

นำท่านเข้าสู่ที่พัก NAGOYA IBIS HOTEL หรือเทียบเท่า





วันที่สี่ของการ  
เดินทาง

นั่งรถไฟชินคันเซ็น - ทะเลสาบฮามานะ -  
หมู่บ้านโอชิโนะ ฮักไก - ออนเซ็น

รับประทานอาหารเช้า ณ ห้องอาหารของโรงแรม

### นำท่านนั่งรถไฟชินคันเซ็น

รถไฟความเร็วสูงชินคันเซ็น (SHINKANSEN) หรืออีกชื่อหนึ่งที่บ่งบอกความเร็วได้คือรถไฟหัวกระสุนนี้เรียกได้ว่าต้องติดอันดับต้นๆ ในใจใครหลายๆ คนแน่นอน เพราะทั้งเคยทำสถิติความเร็วสูงสุดมากถึง 603 กิโลเมตรต่อชั่วโมงเมื่อปี 2015 แต่ส่วนใหญ่จะวิ่งจริงๆ แค่ 320



กิโลเมตรต่อชั่วโมงเท่านั้น ส่วนหนึ่งก็เป็นเพราะเลือกความปลอดภัยสูงสุดแก่ผู้โดยสาร จุดเด่นของชินคันเซ็นไม่ได้มีแค่ความเร็วเท่านั้นแต่ความสะดวกสบายนี้ก็เยี่ยมยอด ความหรูหราจะแบ่งตามคลาสที่นั่งกันไป ความสะดวกก็เลื่องชื่อมีการส่งเจ้าหน้าที่มาทำความสะดวกอยู่ตลอด

## ทะเลสาบฮามานาโกะ (LAKE

**HAMANAKO)** ตั้งอยู่บริเวณริมชายฝั่งแปซิฟิก ทิศตะวันตกของจังหวัดชิซุโอกะ (SHIZUOKA) โดยทะเลสาบแห่งนี้เป็นทะเลสาบขนาดใหญ่ และยังมี ความสำคัญมาก ๆ ของจังหวัดนี้เดิมที่ตัวทะเลสาบเองเป็นทะเลสาบน้ำจืดที่แยกออกมาจากมหาสมุทร ต่อมาเกิดแผ่นดินไหวในปี 1498 ทำให้น้ำจืดเปลี่ยนเป็นน้ำเค็มในที่สุด สถานที่



ท่องเที่ยวที่สำคัญคือคังซังจิออนเซน(KANZANJI ONSEN) รีสอร์ทน้ำพุร้อนบริเวณชายฝั่งตะวันออก

## รับประทานอาหารกลางวัน ณ ภัตตาคาร

เดินทางสู่ หมู่บ้านโอชิโนะ ฮักไก (OSHINO HAKKAI VILLAGE) เป็นหมู่บ้านที่ตั้งอยู่ใกล้ภูเขาไฟฟูจิ บริเวณทะเลสาบยามานาคาโกะ (LAKE YAMANAKA-KO) ซึ่งในปี 2013 ภูจิซังได้รับเลือกให้เป็นมรดกทางวัฒนธรรมของโลก ที่นี่เองก็ได้รับเลือกในฐานะส่วนหนึ่งของฟูจิซังด้วย และเพราะในบริเวณนี้มีบ่อน้ำใส ๆ รวมกันกว่า 8 บ่อ ทำให้คนไทยเราเรียกที่นี่ว่า "หมู่บ้านน้ำใส" นั่นเอง



นำท่านเข้าสู่ที่พัก TOMINIKO ONSEN HOTEL หรือเทียบเท่า

รับประทานอาหารค่ำ ณ ห้องอาหารของโรงแรม



หลังจากรับประทานอาหารค่ำแล้ว ให้ท่านได้อาบน้ำแร่เพื่อสุขภาพ  
เพิ่มวิตามินผิวให้กับร่างกาย ผ่อนคลายความเมื่อยล้าได้อย่างเต็มที่



วันที่ห้าของการ  
เดินทาง

ลานสกีฟูจิเท็น - ซัปโปะฮานชินจูกุ

รับประทานอาหารเช้า ณ ห้องอาหารของโรงแรม

จากนั้นนำท่านสัมผัสประสบการณ์ความสนุกสนานที่ **ฟูจิเท็น สโนว์ รีสอร์ท (FUJITEN SNOW RESORT)** เป็นลานสกีและที่พักที่ตั้งอยู่บริเวณภูเขาไฟฟูจิท่านจะได้สัมผัส กับหิมะ อิสระให้ท่านเพลิดเพลินกับการเล่นสกีเลือกสนุกกับสโนว์บอร์ด หรือตื่นเต้นไปกับการนั่งรถเลื่อนหิมะ ณ ลานสกีแห่งนี้ท่านสามารถดื่มด่ำกับทัศนียภาพที่ถูกปกคลุมด้วยหิมะที่ดูแล้วสะอาดตาอย่างยิ่ง และในวันที่ท้องฟ้าแจ่มใส ท่านจะพบกับวิว ภูเขาไฟฟูจิซึ่งเป็นสัญลักษณ์หนึ่งของประเทศญี่ปุ่นที่มีชื่อเสียงเป็นที่รู้จักไปทั่วโลกในเรื่องความสวยงามที่ธรรมชาติที่รังสรรค์ได้อย่างลงตัว และยังถือว่าเป็นจุดมุ่งหมายของนักท่องเที่ยวต่างชาติที่มาเยือนญี่ปุ่นตลอดทุกฤดูกาล



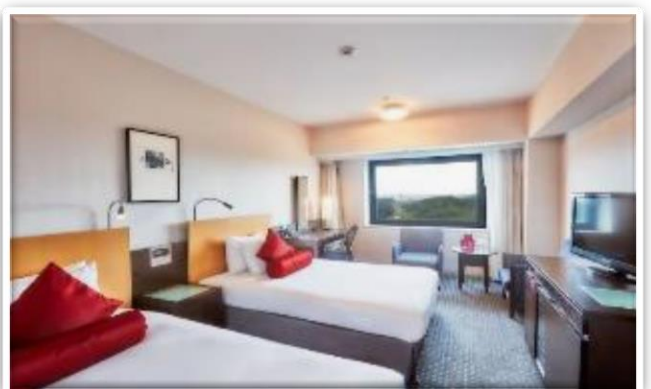
### รับประทานอาหารกลางวัน ณ ภัตตาคาร

เดินทางสู่ **ชินจูกุ** ให้ท่านอิสระและเพลิดเพลินกับการช้อปปิ้งสินค้ามากมายและ เครื่องใช้ ไฟฟ้า กล้องถ่ายรูป ดิจิตอล นาฬิกา เครื่องเล่นเกมส์ หรือสินค้าที่จะเอาใจคุณผู้หญิงด้วย กระเป๋า รองเท้า เสื้อผ้า แบรินด์เนม เสื้อผ้าแฟชั่นสำหรับวัยรุ่น



เพื่อไม่เป็นการรบกวนเวลาของท่านให้ท่านเลือกรับประทานอาหารค่ำตามอิสระ

นำท่านเข้าสู่ที่พัก **NARITA ANA HOTEL** หรือเทียบเท่า



วันที่หกของการ  
เดินทาง

สนามบินนาริตะ - สนามบินสุวรรณภูมิ

รับประทานอาหารเช้า ณ ห้องอาหารของโรงแรม

ถึงเวลาอันสมควร นำท่านเดินทางไปสู่ สนามบินนาริตะ

เวลา 12.00 น. ออกเดินทางสู่ สนามบินสุวรรณภูมิ กรุงเทพฯ โดยสายการบินไทย  
เที่ยวบินที่ TG 643

เวลา 16.30 น. เดินทางถึง สนามบินสุวรรณภูมิ กรุงเทพฯ โดยสวัสดิภาพพร้อมกับ  
ความประทับใจ

# เงื่อนไขการจองทัวร์

## อัตรานี้รวม

- ✓ ราคานี้รวมภาษีน้ำมัน ณ วันที่ 01 สิงหาคม 2566 และ ทางบริษัทฯ ขอสงวนสิทธิ์ในการปรับภาษีน้ำมันขึ้น หากทางสายการบินมีการเรียกเก็บเพิ่มเติม โดยทางบริษัท จะแจ้งให้ทราบก่อนการออกตั๋วเครื่องบิน
- ✓ ค่าตัวเครื่องบินไป-กลับ ตามเส้นทางที่ระบุ
- ✓ ค่าภาษีสนามบินทุกแห่งตามรายการที่ระบุ
- ✓ ค่าพาหนะรับส่งตามรายการนำเที่ยวที่ระบุ
- ✓ ค่าโรงแรมห้องพัก 2-3 ท่านต่อห้องตามรายการที่ระบุ
- ✓ ค่าอาหาร เครื่องดื่มตามรายการที่ระบุ
- ✓ ค่าเข้าชมสถานที่ต่างๆ ตามรายการที่ระบุ
- ✓ ค่าประกันอุบัติเหตุคุ้มครองในวงเงินท่านละ 1,000,000 บาท
- ✓ ค่าเบี้ยประกัน อุบัติเหตุในระหว่างการเดินทางท่องเที่ยว วงเงินประกันท่านละ 500,000 บาท ( ไม่ครอบคลุมถึง สุขภาพ อากาศเจ็บป่วย หรือ โรคประจำตัว ) กรณีเสียชีวิต จากอุบัติเหตุระหว่างการเดินทางท่องเที่ยว วงเงินประกัน ท่านละ 1,000,000 บาท (เงื่อนไขตามกรมธรรม์)

## อัตรานี้ไม่รวม

- ✗ ค่าทำหนังสือเดินทาง หรือ พาสปอร์ต วัคซีนพาสปอร์ต
- ✗ ค่าใช้จ่ายส่วนตัวนอกเหนือในรายการ เช่น ค่าโทรศัพท์, ค่าซักรีด, ค่าเครื่องดื่มและอาหารที่สั่งเพิ่มเติมจากรายการที่ทางบริษัท จัดให้เป็นต้น
- ✗ ค่าน้ำหนักกระเป๋าเดินทางในกรณีน้ำหนักเกินกว่าสายการบินกำหนด
- ✗ ค่าธรรมเนียมในการยื่นใบอนุญาตสำหรับคนต่างด้าวที่กลับเข้าประเทศ
- ✗ ค่าภาษีน้ำมันที่ทางสายการบินมีการเรียกเก็บเพิ่มเติม หรือมีการเปลี่ยนแปลงกะทันหัน
- ✗ ค่าภาษีมูลค่าเพิ่ม 7% และ ค่าภาษีหัก ณ ที่จ่าย 3% ซึ่งต้องจ่ายเพิ่มจากราคาค่าทัวร์
- ✗ ค่าทิปไกด์และคนขับ 700 บาท / ท่าน

หมายเหตุ : อายุ 6 เดือน - ไม่ถึง 1 ปี และ อายุ 76 - 85 ปี  
ค่าประกันอุบัติเหตุคุ้มครองในวงเงินท่านละ 500,000 บาท

# เงื่อนไขการชำระเงิน

## เมื่อท่านทำการจองทัวร์กับทางบริษัท

- ขอเรียกเก็บมัดจำค่าทัวร์ท่านละ 25,000 บาท
- ส่วนที่เหลือต้องชำระทั้งหมด 20 วัน ก่อนการเดินทาง

# เงื่อนไขการยกเลิก

**\*\*\* กรุณาพิจารณาเงื่อนไขต่างๆ และเงื่อนไขการยกเลิกทัวร์ของบริษัท ก่อนทำการจองทัวร์ หากท่านได้ทำการจองทัวร์ ทางบริษัท ถือว่าท่านได้รับทราบและยอมรับเงื่อนไขทุกอย่างเรียบร้อยแล้ว \*\*\***

- |   |                                  |
|---|----------------------------------|
| ➔ ยกเลิกก่อนการเดินทาง 45 วัน   | หักค่าใช้จ่ายตามจริงที่เกิดขึ้น  |
| ➔ ยกเลิกก่อนการเดินทาง 15 - 44 วัน  | หักค่าใช้จ่าย 50 % ของราคาทัวร์  |
| ➔ ยกเลิกก่อนการเดินทาง 8 - 14 วัน   | หักค่าใช้จ่าย 75 % ของราคาทัวร์  |
| ➔ ยกเลิกก่อนการเดินทาง 1 - 7 วัน  | หักค่าใช้จ่าย 100 % ของราคาทัวร์ |
| ➔ ผู้เดินทางไม่สามารถเข้า - ออกเมืองได้ เนื่องจากเอกสารปลอม หรือการห้ามของเจ้าหน้าที่ หรือ ไม่ว่าด้วยเหตุผลใดใด | หักค่าใช้จ่าย 100 % ของราคาทัวร์ |

**หมายเหตุ** (สำคัญมาก ผู้โดยสารที่เดินทางต้องรับทราบ และยินยอม ก่อนการเดินทาง)

- รายการอาจมีการเปลี่ยนแปลงตามความเหมาะสม เนื่องจากความล่าช้าของสายการบิน โรงแรม ที่พัก การจราจร เหตุการณ์ทางการเมือง การนัดหยุดงาน การก่อจลาจล อุบัติเหตุ สภาพอากาศ ภัยธรรมชาติ วิกฤติภัย อัคคีภัย หรือไม่ว่าจะด้วยสาเหตุใดๆ ก็ตาม (ซึ่งเป็นเหตุการณ์ที่เหนือการควบคุมจากทางบริษัททัวร์ฯ) โดยทางบริษัทจะคำนึงถึงความปลอดภัยของลูกค้าเป็นสำคัญ
- หากสถานที่ท่องเที่ยวใดที่ไม่สามารถเข้าชมได้ไม่ว่าด้วยสาเหตุใดก็ตาม ทางบริษัทขอสงวนสิทธิ์ในการไม่คืนค่าใช้จ่าย เนื่องจากทางบริษัทได้ทำการจองและถูกเก็บค่าใช้จ่ายไปแล้ว

- หากท่านยกเลิกทัวร์ เนื่องจากเหตุการณ์ความไม่สงบทางการเมือง สายการบิน สภาพอากาศ ภัยธรรมชาติ วิกฤติ อคติภัย ทั้งที่สายการบิน หรือในส่วนของบริการทางประเทศที่ท่านเดินทางท่องเที่ยว ยังคงให้บริการอยู่เป็นปกติ ทางบริษัทฯ ขอสงวนสิทธิ์ในการไม่คืนค่าทัวร์ทั้งหมด หรือบางส่วนให้กับท่าน
- บริษัทฯ จะไม่รับผิดชอบ และ ขอสงวนสิทธิ์ในการ ไม่คืนค่าทัวร์ทั้งหมด หรือบางส่วนให้กับท่าน ในกรณีดังนี้
  - กรณีที่กองตรวจคนเข้าเมือง ห้ามผู้เดินทาง เดินทาง เนื่องจากมีสิ่งผิดกฎหมาย หรือสิ่งของห้ามนำเข้าประเทศเอกสารเดินทางไม่ถูกต้อง หรือความประพฤติส่อไปในทางเสื่อมเสียด้วยเหตุผลใดๆ ก็ตามที่ทางกองตรวจคนเข้าเมืองห้ามเดินทาง
  - กรณีที่สถานทูตงดออกวีซ่า อันสืบเนื่องมาจากตัวผู้โดยสารเอง
  - กรณีที่กองตรวจคนเข้าเมืองของประเทศไทยงดออกเอกสารเข้าเมือง ให้กับชาวต่างชาติ หรือ คนต่างด้าวที่ท่านักอยู่ในประเทศไทย

**\*\* ซึ่งทางบริษัทฯ ขอสงวนสิทธิ์ในการไม่คืนค่าทัวร์ทั้งหมด หรือบางส่วนให้กับท่าน หากเกิดเหตุการณ์ดังกล่าว \*\***



# ข้อมูลเพิ่มเติม

## ตัวเครื่องบิน



ในการเดินทางเป็นหมู่คณะ ผู้โดยสารจะต้องเดินทางไป-กลับพร้อมกัน หากต้องการ  
เลื่อนวันเดินทางกลับ ท่านจะต้องชำระค่าใช้จ่ายส่วนต่างที่สายการบิน และบริษัททัวร์  
เรียกเก็บและการจัดที่นั่งของกรุ๊ป เป็นไปโดยสายการบินเป็นผู้กำหนด

ในกรณียกเลิกการเดินทาง และได้ดำเนินการออกตัวเครื่องบินไปแล้ว  
(กรณีตัว REFUND ได้) ผู้เดินทางต้องรอ REFUND ตามระบบของสายการบินเท่านั้น



## โรงแรมที่พัก

เนื่องจากการวางแผนแบบห้องพักของแต่ละโรงแรมแตกต่างกัน จึงอาจทำให้  
ห้องพักแบบห้องเดี่ยว (Single) และห้องคู่ (Twin / Double) และ ห้องพักแบบ  
3 ท่าน / 3 เตียง (Triple Room) ห้องพักอาจจะไม่ติดกัน

กรณีมีงานจัดประชุมนานาชาติ (Trade Fair) เป็นผลให้ค่าโรงแรมสูงขึ้นมาก  
และห้องพักในเมืองเต็ม บริษัทฯ ขอสงวนสิทธิ์ ในการปรับเปลี่ยน หรือย้ายเมือง  
เพื่อให้เกิดความเหมาะสม



## สัมภาระ และ ค่าพนักงานยกกระเป๋า

สำหรับน้ำหนักของสัมภาระที่ทางสายการบินอนุญาตให้บรรทุกได้ต่อเครื่องบิน  
คือ 20 กิโลกรัม สำหรับผู้โดยสารชั้นประหยัด การเรียกเก็บค่าน้ำหนักเพิ่มเป็น  
สิทธิ์ของสายการบินที่ไม่อาจปฏิเสธได้

สำหรับกระเป๋าสัมภาระที่ทางสายการบินอนุญาตให้นำขึ้นเครื่องได้ ต้องมีน้ำ  
หนักไม่เกิน 7 กิโลกรัม และมีความกว้าง+ยาว+สูง ไม่เกิน 115 เซนติเมตร หรือ  
25 เซนติเมตร (9.75 นิ้ว) x 56 เซนติเมตร (21.5 นิ้ว) x 46 เซนติเมตร (18 นิ้ว)

กรณีที่ต้องมีบินด้วยสายการบินภายในประเทศ น้ำหนักของกระเป๋าอาจจะถูก  
กำหนดให้ต่ำกว่ามาตรฐานได้ ทั้งนี้ขึ้นอยู่กับข้อกำหนดของแต่ละสายการบิน  
ทางบริษัทฯ ขอสงวนสิทธิ์ไม่รับภาระส่วนของค่าใช้จ่ายที่สัมภาระน้ำหนักเกิน  
(ท่านต้องชำระในส่วนที่โดนเรียกเก็บเพิ่ม)

ทางบริษัทฯ ไม่รับผิดชอบ กรณีเกิดการสูญเสี , สูญหายของกระเป๋า และ  
สัมภาระของผู้โดยสาร

