



อารมณดีทัวร์
R ROM D EXPERIENCE CO.,LTD.
 116 ซอยรามคำแหง 30/1 (รามวิลล่า)
 แขวงหัวหมาก เขตบางกะปิ กรุงเทพฯ 10240
 ใบอนุญาตเลขที่ 11/11380

QR-ADD LINE



☎ 02-114-7050 | LINE ID: @romdtour | f romdtour | www.romdtour.com

เที่ยวจีน
ฟรี..วีซ่า
ทัวร์ไม่ลงร้าน

Miracle of
HARBIN
เซินเจิ้น • ฮาร์บิน • ยาบุลี่ • มูตันเจียง

Shenzhen Airlines
GT-HN012-ZH
6 วัน | 4 คืน

45,999.- ราคาเริ่มต้น

เที่ยวเทศกาลแกะสลักหิมะและน้ำแข็งสุดยิ่งใหญ่
เยือนเมืองน้ำแข็งแดนมังกร สัมผัสอากาศหนาวติดลบสะใจ
ชมมหาวิหารสไตล์รัสเซีย แลนด์มาร์คสำคัญของเมืองฮาร์บิน

เดินทาง : 29 ธ.ค. - 03 มค. 68

เกาะพระอาทิตย์

23 กก. น้ำหนักกระเป๋า

เทศกาลหิมะน้ำแข็ง

★★★★
พักรับประทานอาหาร
4 คาว

อาหาร 11 มื้อ

Miracle of HARBIN

เซ็นเจิ้น • ฮาร์บิน • ยาบูลี • มู่คินเจียง

深圳航空 Shenzhen Airlines

BT-HRB12_ZH

6 วัน | 4 คืน

✓ อลังการงานแกะสลักน้ำแข็งระดับโลก

✓ หมู่บ้านหิมะ DREAM HOUSE

✓ งานแกะสลักหิมะเกาะพระอาทิตย์



โบสถ์เซนต์โจเซฟ



หมู่บ้านหิมะ

เดินทางโดย : สายการบินเซินเจิ้นแอร์ไลน์ (ZH)



อาหาร : 11 มื้อ



โรงแรม : 4 ดาว



FLIGHT : ZH9305

BKK 03.05 → SZX 06.50

FLIGHT : ZH9527

SZX 12.55 → HRB 17.40



FLIGHT : ZH9005

SZX 23.55 → BKK 01.50

FLIGHT : ZH9524

HRB 14.15 → SZX 19.05

วันที่	รายการทัวร์	อาหาร			โรงแรม
		เช้า	กลางวัน	เย็น	
1	• สนามบินสุวรรณภูมิ				
2	• สนามบินเซินเจิ้นเป่าอัน (ต่อเครื่อง) • สนามบินฮาร์บินไห่ปิง			✓	HARBIN FEIQI LICHENG HOTEL หรือเทียบเท่าระดับ 4 ดาว
3	• เมืองฮาร์บิน • ร้านเสื้อกันหนาว • เกาะพระอาทิตย์ • รูปปั้นสุนัขหิมะยักษ์ • เทศกาลแกะสลักหิมะและน้ำแข็งแห่งเมืองฮาร์บิน	✓	✓	✓	HARBIN FEIQI LICHENG HOTEL หรือเทียบเท่าระดับ 4 ดาว
4	• เมืองยาบูลี • นั่งรถสุนัขลากเลื่อน • ลานสกียาบูลี • เมืองมู่คินเจียง • หมู่บ้านหิมะ • ถนนเสวยฟู่เน่จือ • DREAM HOUSE	✓	✓	✓	XUEXIANG HOMESTAY หรือเทียบเท่าระดับ 4 ดาว
5	• พิพิธภัณฑ์หมู่บ้านหิมะ • ไปรษณีย์หมู่บ้านหิมะ • เมืองฮาร์บิน • ถนนจงยาง	✓	✓	✓	HARBIN FEIQI LICHENG HOTEL หรือเทียบเท่าระดับ 4 ดาว
6	• โบสถ์เซนต์โจเซฟ • สนามบินฮาร์บินไห่ปิง • สนามบินเซินเจิ้นเป่าอัน (ต่อเครื่อง) • สนามบินสุวรรณภูมิ	✓			

รายการทัวร์อาจปรับเปลี่ยนเพื่อความเหมาะสม โดยดูสถานการณ์หน้างานเป็นหลัก แจ้งจะเที่ยวครบทุกรายการ

โปรแกรมการเดินทาง 6 วัน 4 คืน : เดินทางโดยสายการบินเซินเจิ้นแอร์ไลน์



BKK → SZX

เที่ยวบิน	ออก	ถึง
ZH9006	03.05	06.05

SZX → BKK

เที่ยวบิน	ออก	ถึง
ZH9005	23.55	01.50

SZX → HRB

เที่ยวบิน	ออก	ถึง
ZH9627	12.55	17.40

HRB → SZX

เที่ยวบิน	ออก	ถึง
ZH9624	13.50	18.30

วันแรก

สนามบินสุวรรณภูมิ

☉ (-/-/-)

23.50 น.

พร้อมกันที่ สนามบินสุวรรณภูมิ อาคารผู้โดยสารขาออก ชั้น 4 นำคณะเซคคิน ณ เคาน์เตอร์ **สายการบินเซินเจิ้นแอร์ไลน์ (ZH)** โดยมีเจ้าหน้าที่จากบริษัทฯ คอยอำนวยความสะดวก



หมายเหตุ

เนื่องจากตัวเครื่องบินของคณะเป็นตั๋วกรุ๊ประบบ **Random** ไม่สามารถล็อกที่นั่งได้ ที่นั่งอาจจะไม่ได้นั่งติดกับ และไม่สามารถเลือกช่วงที่นั่งบนเครื่องบินได้ในคณะ ซึ่งเป็นไปตามเงื่อนไขสายการบิน

วันที่สอง

สนามบินเซินเจิ้นเป่าอัน (ต่อเครื่อง) • สนามบินฮาร์บินไท่ปิง • เมืองฮาร์บิน

☉ (-/-/เย็น)

03.05 น.

ออกเดินทางสู่ **เมืองเซินเจิ้น ประเทศจีน** โดยเที่ยวบิน **ZH9006** (บริการอาหารบนเครื่อง)

06.05 น.

เดินทางถึง **สนามบินเซินเจิ้นเป่าอัน** (เพื่อรอต่อเครื่อง)

12.55 น.

ออกเดินทางสู่ **เมืองฮาร์บิน ประเทศจีน** โดยเที่ยวบิน **ZH9627** (บริการอาหารบนเครื่อง)

17.40 น.

เดินทางถึง **สนามบินฮาร์บินไท่ปิง** หลังผ่านขั้นตอนการตรวจคนเข้าเมือง และตรวจรับสัมภาระเรียบร้อยแล้ว ยินดีต้อนรับทุกท่านสู่ **สาธารณรัฐประชาชนจีน** (เวลาท้องถิ่นที่จีน เร็วกว่าประเทศไทย 1 ชั่วโมง กรุณาปรับเวลาของท่านเพื่อความสะดวกในการนัดหมาย)

นำทุกท่านเดินทางสู่ **เมืองฮาร์บิน** เมืองที่ได้รับสมญานามว่า “ไข่มุกบนคอหงส์” ซึ่งถือเป็นเมืองเอกและมีความโดดเด่นด้านการท่องเที่ยวของมณฑลเฮย์หลงเจียง มีพื้นที่คล้ายกับหงส์ขนาดใหญ่ ตั้งอยู่ทางตะวันออกเฉียงเหนือของประเทศจีน และเป็นเมืองที่มีฤดูหนาวยาวนานที่สุด

รับฟรี! อุปกรณ์กันหนาว ท่านละ 1 ชุด “หมวก ที่ครอบหู และถุงมือ”

คำ

๑๐ บริการอาหารเย็น ณ ภัตตาคาร

จากนั้น

พักที่ HARBIN FEILONG LICHENG HOTEL หรือระดับเทียบเท่า ★★★★★

วันที่สาม

เมืองฮาร์บิน • ร้านเสื้อกันหนาว • เกาะพระอาทิตย์ • รูปปั้นตุ๊กตาหิมะยักษ์ • เทศกาล
แกะสลักหิมะและน้ำแข็งแห่งเมืองฮาร์บิน

๑๐ (เช้า/กลางวัน/เย็น)

เช้า

๑๐ บริการอาหารเช้า ณ ห้องอาหารโรงแรม



จากนั้น

นำทุกท่านแวะชม **ร้านเสื้อกันหนาว** เพื่อเลือกซื้อเสื้อกันหนาวเพิ่มเติมตามอัธยาศัย และเก็บภาพคู่สุดน่ารักกับ **ตุ๊กตาหิมะยักษ์** ตั้งตระหง่านอยู่ใจกลางเมืองฮาร์บิน

นำท่านไปยัง **เกาะพระอาทิตย์** เกาะกลางแม่น้ำซงหัวเจียง พบกับประติมากรรมแกะสลักหิมะขนามหิมากลางแจ้งที่ใหญ่ที่สุดในโลกของงาน **เทศกาลแกะสลักหิมะแห่งเมืองฮาร์บิน ประจำปี 2023/2024** ซึ่งถูกเนรมิตขึ้นมาเป็นรูปร่างต่างๆ บนพื้นขนาดใหญ่ แต่ผลงานใช้เวลาแกะสลักกันเป็นเดือนๆ เลยทีเดียว หิมะหลายแสนคิวบิกเมตรจะถูกเปลี่ยนเป็นเมืองหิมะ โดยศิลปินจากทั่วทุกมุมโลกต่างเดินทางมาสร้างสรรค์ผลงานเพื่อให้ผู้คนมาร่วมเฉลิมฉลอง และชมสิ่งปลูกสร้างในเมืองหนาวแห่งนี้ **(รวมรถแบตเตอรี่)**



กลางวัน

๑๐ บริการอาหารกลางวัน ณ ภัตตาคาร

จากนั้น

นำท่านเข้าร่วมเทศกาลฤดูหนาวระดับโลก “เทศกาลแกะสลักหิมะและน้ำแข็งนานาชาติแห่งเมืองฮาร์บิน 2023” ที่ถูกจัดขึ้นเป็นประจำในทุกปี มีอยู่ 3 โซนหลักๆ ด้วยกัน Sun Island, Ice and Snow World and Zhaolin Park **(ซึ่งกำหนดการจัดงานในปีนี้เปิดให้เข้าชมได้ตั้งแต่วันที่ 18 ธันวาคม 2024 – 28 กุมภาพันธ์ 2025 หรือจนกว่าหิมะจะละลาย *กำหนดการอาจจะมีการเปลี่ยนแปลง*)** นำท่านชมความยิ่งใหญ่ของงานฤดูหนาวระดับโลก **เทศกาลแกะสลักหิมะ และน้ำแข็งแห่งเมืองฮาร์บิน** ใน 1 ปีจะจัดขึ้นเพียงครั้งเดียวเท่านั้น แต่กลับสามารถดึงดูดนักท่องเที่ยวจากทั่วโลกได้มากมาย ถ่ายรูปกับประติมากรรม

น้ำแข็งสุดอลังการที่ถูกแกะสลักโดยช่างฝีมือดีจากทั่วทุกมุมโลก โดยนำก้อนน้ำแข็งหลายหมื่นก้อนมาแกะสลักเพื่อประกอบเป็นรูปร่างต่างๆ จนกลายเป็นเมืองที่เหมือนหลุดออกมาจากเทพนิยาย มีปราสาทขนาดใหญ่สวยงามตระการตา ยามค่ำคืนจะเปิดไฟสีอันสวยงาม นอกจากถ่ายรูปสวยๆ ยังมีกิจกรรมอื่นๆที่น่าสนใจมากมาย เช่น นั่งรถม้าเที่ยวชมรอบๆ การเล่นสไลด์เดอร์น้ำแข็ง การเล่นกระดานลื่นน้ำแข็ง ถอดเสื้อผ้าว่ายน้ำในสระน้ำท่ามกลางอากาศติดลบมากกว่า -20 องศา การเล่นไอซ์สเก็ต การเดินเข้าชมถ้ำน้ำแข็ง เป็นต้น



ภายในงานยังประกอบไปด้วยกิจกรรมต่างๆ มากมาย อาทิ การแข่งขันแกะสลักน้ำแข็ง การแข่งขันแกะสลักหิมะ การตกปลาในฤดูหนาว กีฬาฤดูหนาว กิจกรรมฤดูหนาว การเฉลิมฉลองขบวนพาเหรด การแสดงโคมไฟน้ำแข็ง เลื่อนหิมะ เรือใบน้ำแข็ง ลากเลื่อน ฮอกกี้น้ำแข็ง ฟุตบอลน้ำแข็ง สปีดสเก็ต สกีสัมผัส การแข่งขันสกีอัลไพน์ การว่ายน้ำ การแสดงศิลปะภาพยนตร์น้ำแข็งและหิมะ นิทรรศการภาพวาด การแสดงอักษร

วีจิตร นิทรศการภาพถ่าย การแสดงดนตรีและเต้นรำพื้นบ้าน พิธีแต่งงานบนน้ำแข็ง กิจกรรมกีฬา
ระดับชาติ หรือนานาชาติทุกประเภท เป็นต้น

คำ ๑๑ บริการอาหารเย็น ณ ภัตตาคาร
จากนั้น พักที่ HARBIN FEILONG LICHENG HOTEL หรือระดับเทียบเท่า ★★★★★

วันที่สี่ เมืองยาบูลี • นั่งรถสุขันขลากเลื่อน • ลานสกียาบูลี • เมืองมู่ตันเจียง • หมู่บ้านเห็ดหิมะ • ถนน
เสวี่ยยูนเจีย • DREAM HOUSE

๑๑ (เช้า/กลางวัน/เย็น)

เช้า ๑๑ บริการอาหารเช้า ณ ห้องอาหารโรงแรม

จากนั้น ออกเดินทางสู่ **เมืองยาบูลี** (ใช้เวลาเดินทางประมาณ 3 ชั่วโมง) “ยาบูลี” แปลว่า สวนแอปเปิ้ล มาจากภาษา
รัสเซีย ซึ่งชาวรัสเซียเป็นคนตั้งให้ เพราะเมืองนี้ปลูกแอปเปิ้ลจำนวนมาก นอกจากนี้ยังเป็นที่ตั้งของสกีรี
สอร์ทที่ใหญ่ที่สุด และดีที่สุดในประเทศจีน ที่นี่จึงเปรียบเสมือนดินแดนสวรรค์ของคนที่รักสกีเป็นชีวิตจิตใจ



เปิดประสบการณ์ **นั่งรถสุนัขลากเลื่อน** อันน่าตื่นเต้น และเก็บภาพบรรยากาศระหว่างทางที่เต็มไปด้วยหิมะขาวโพลน (**นั่งได้คันละประมาณ 3-4 ท่าน**) และสัมผัสหิมะขาวโพลน **ลานสกียาบูลิ** (Yabuli Ski Resort) ถือเป็นรีสอร์ทที่มีความสะดวกสบายมากที่สุด ท่ามกลางสภาพอากาศอันหนาวเหน็บของประเทศจีน และยังถูกใช้เป็นสนามฝึกของนักสกีตัวแทนทีมชาติจีนอีกด้วย ทางรีสอร์ทมีให้เลือกถึง 9 เส้นทาง มีตั้งแต่ระดับง่ายๆ สำหรับมือใหม่ไปจนถึงระดับแอดวานซ์สำหรับคนที่ชอบความท้าทาย โดยมีเส้นทางที่ราบระยะทางกว่า 5 กิโลเมตร และระยะทาง 500 เมตรสำหรับมือใหม่ ส่วนเส้นทางสกีลงเขา ระยะทางกว่า 3 กิโลเมตร ประกอบไปด้วยแนวตั้งที่สุดชันกว่า 805 เมตร ซึ่งกลายเป็นเส้นทางที่โหดและยาวที่สุดในทวีปเอเชีย (**รวมค่าเช่าลานสกี / ไม่รวมค่าชุด อุปกรณ์สกีต่างๆ และกิจกรรมทุกประเภท หากต้องการเช่าอุปกรณ์ ต้องชำระเพิ่มเติมราคาประมาณ 300 หยวน/ท่าน หรือเล่นกิจกรรมอื่นๆ กรุณาสอบถามรายละเอียดเพิ่มเติมกับทางไกด์ท้องถิ่นหรือหัวหน้าทัวร์อีกครั้ง**)

กลางวัน **๑๐ บริการอาหารกลางวัน ณ ภัตตาคาร**

จากนั้น ออกเดินทางสู่ **เมืองมู่ตันเจียง** เป็นเมืองเล็กๆ ตั้งอยู่ในวนอุทยานแห่งชาติ XUEXIANG (**ใช้เวลาเดินทางประมาณ 2 ชั่วโมง**)



สัมผัสอากาศหนาวที่ **หมู่บ้านหิมะ** (รวมค่าเช่าและรถประจำทาง) หรือมีชื่อเรียกว่า “ฟินแลนด์แห่งภาคตะวันออกเฉียงเหนือ” หมู่บ้านที่ถูกปกคลุมไปด้วยหิมะขาวโพลนในระยะเวลา 1 ปี หิมะจะตกยาวนานถึง 7 เดือน เริ่มตั้งแต่เดือนพฤษภาคมไปจนถึงตุลาคมของทุกปี เพราะมีฤดูหนาวที่ยาวนานจึงทำให้หมู่บ้านแห่งนี้ ถูกปกคลุมไปด้วยหิมะที่หนาถึง 2 เมตร หิมะมีความสะอาดมากๆ จนชาวจีนนั้นพากันเรียกว่า “China’s Snow Town” นอกจากนี้ยังมีโซนที่เป็นป่าและภูเขาให้ได้เดินชมความสวยงามของธรรมชาติ รวมถึงมีกิจกรรมสนุกๆ ให้เล่นมากมาย เดินเที่ยวชม **ถนนเสวียยูน** ถนนสายหลักของหมู่บ้านที่ยาวประมาณ 500 เมตร สองข้างทางเต็มไปด้วยร้านค้าขายพวกผลไม้สดแช่แข็ง ผลไม้เคลือบน้ำตาล ไอศกรีมแท่ง และมันเผาเพิ่มความอบอุ่นตั้งแต่เช้าจนถึง



(หมายเหตุ: ปริมาณของหิมะ ขึ้นอยู่กับสภาพอากาศในแต่ละปี หากสภาพอากาศไม่เอื้ออำนวยส่งผลให้หิมะละลาย บริษัทขอสงวนสิทธิ์ไม่หักคืนค่าใช้จ่ายทุกกรณี เนื่องจากอยู่นอกเหนือจากความควบคุมของบริษัท)

ตกกลางคืนนำท่านชมแสงสีภายในหมู่บ้านหิมะ **DREAM HOUSE** บ้านแต่ละหลังจะมีหน้าต่างคล้ายกันหมด ด้านบนหลังคาจะมีกองหิมะทับถมจนมองดูคล้ายรูปเห็ดแสนน่ารัก จึงเป็นที่มาของคำว่า “บ้านเห็ดหิมะ” นั่นเอง ในตอนกลางคืนหมู่บ้านจะสวยงาม แต่แต่ละบ้านจะมีการตกแต่งไฟสไตล์จีนประดับอย่างสวยงาม ซึ่งถือเป็นไฮไลท์ที่ห้ามพลาดของที่นี่ (รวมค่าเช่า **DREAM HOUSE**)



เย็น ๑๐ บริการอาหารเย็น ณ ภัตตาคาร

จากนั้น พักที่ XUEXIANG MINSU HOMESTAY หรือโรงแรมระดับเทียบเท่า ★★★★★

(เนื่องจากรถคันใหญ่ไม่สามารถเข้าไปภายในหมู่บ้านหิมะได้ และทางที่พักไม่มีบริการพนักงานยกกระเป๋า ท่านต้องเป็นผู้จัดการดูแลสัมภาระด้วยตนเอง หรือนำกระเป๋าใบเล็กใส่สัมภาระ และของใช้ส่วนตัวแยกออกจากกระเป๋าใบใหญ่ สำหรับใช้พักค้างคืนที่หมู่บ้านหิมะ 1 คืน)

วันที่ห้า พิพิธภัณฑหมู่บ้านหิมะ • ไปรษณีย์หมู่บ้านหิมะ • เมืองฮาร์บิน • ถนนจงยาง

๑๐ (เช้า/กลางวัน/เย็น)

เช้า ๑๐ บริการอาหารเช้า ณ ห้องอาหารโรงแรม

จากนั้น พาทุกท่านไปยัง **พิพิธภัณฑเมืองหิมะ** เป็นพิพิธภัณฑที่จัดแสดงภาพถ่าย และเรื่องราวของเมืองหิมะ และแวะชม **ที่ทำการไปรษณีย์เมืองหิมะ** ที่มีเอกลักษณ์ที่สุดของจีน นอกจากนี้เป็นที่ทำการไปรษณีย์แล้ว ในวันทำการปกติยังเป็นจุดท่องเที่ยวที่ต้อนรับนักท่องเที่ยวผู้มาเยือนต้องแวะมาเช็คอินถ่ายภาพ **** พิเศษ! ที่ทำการไปรษณีย์หมู่บ้านหิมะมีโปสการ์ดจำหน่าย สามารถซื้อหรือส่งกลับมาให้คนที่คุณรักเป็นที่ระลึกได้อีกด้วย **** และให้เวลาท่านเลือกซื้อกิจกรรมที่น่าสนใจ ดังนี้

OPTION: ขี่รถ SNOW MOTORCYCLE ท้าความหนาว

- กิจกรรมท้าทายความหนาวขี่รถ **SNOWMOTORCYCLE** ผ่านป่าหิมะและต้นสนที่ถูกปกคลุมไปด้วยน้ำแข็งตลอดสองข้างทาง (ราคา 380 หยวน/ท่าน)



กลางวัน

๑๑ บริการอาหารกลางวัน ณ ภัตตาคาร

จากนั้น

ออกเดินทางสู่ **เมืองฮาร์บิน** (ใช้เวลาเดินทางประมาณ 4 ชั่วโมง) ในภาษาจีนกลางเป็นที่รู้จักว่า ฮาเอ๋อร์ปิ่น เมืองที่ชุกช่อนความงามเอาไว้มากมาย เต็มไปด้วยกลิ่นอายของสถาปัตยกรรมตามแบบประเทศรัสเซีย จนได้รับอีกสมญานามว่า “มอสโกแห่งตะวันออก” และฮาร์บิยังเป็นที่รู้จักกันในชื่อ “เมืองน้ำแข็ง” เนื่องจากมีอากาศหนาวยาวนานเกือบทั้งปี

อิสระช้อปปิ้ง **ถนนจงหยาง** (Harbin's Central Street) เป็นถนนที่ปูด้วยหินสีเขียวอ่อนทั้งสาย ถือเป็นถนนการค้าที่เก่าแก่และขึ้นชื่อที่สุดของเมืองฮาร์บิ้น แต่เดิมเรียกว่า 'Chinese Street' และเป็นถนนคนเดินที่ยาวที่สุดในประเทศจีน หรือที่เรียกว่า **ถนนสายแรกในเอเชีย** บรรยากาศตึกเก่าทำให้รู้สึกเหมือนอยู่ในยุโรป มีร้านค้ามากมายทั้งเสื้อผ้า ของกิน และของฝากต่างๆ ช่วงเทศกาลจะมีรูปปั้นน้ำแข็งประดับไฟให้นักท่องเที่ยวถ่ายรูปกันอย่างสนุกสนาน หากได้มาเยือนถนนเส้นนี้แล้ว...ต้องห้ามพลาด! การทานไอศกรีมชื่อดัง “รสนมสด” กับ “รสนมเปรี้ยว” สามารถเลือกได้ตามใจชอบ รวมไปถึงขนมปังและไส้กรอกประจำเมืองฮาร์บิ้น หากใครไม่ได้ลิ้มลองแล้วจะเสียใจ



เย็น
จากนั้น

๑๐ บริการอาหารเย็น ณ ภัตตาคาร
พักที่ HARBIN FEILONG LICHENG HOTEL หรือระดับเทียบเท่า ★★★★★

วันที่หก

โบสถ์เซนโซเฟีย • สนามบินฮาร์บินไท่ปิง • สนามบินเซินเจิ้นเป่าอัน (ต่อเครื่อง) • สนามบิน
สุวรรณภูมิ

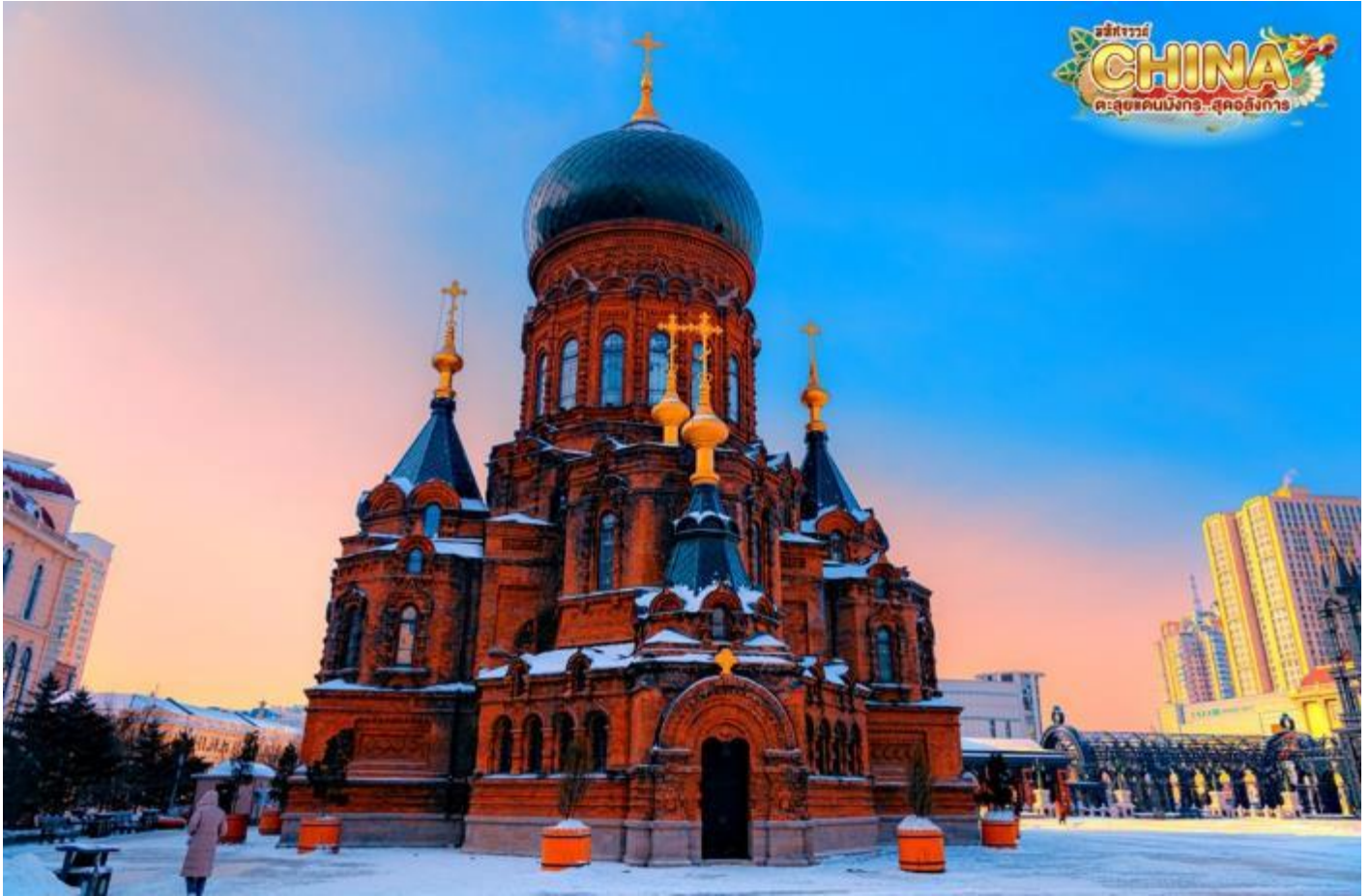
๑๐ (เช้า/-/-)

เช้า

๑๐ บริการอาหารเช้า ณ ห้องอาหารโรงแรม

จากนั้น

ชมความสวยงาม **โบสถ์เซนโซเฟีย** ใจกลางเมืองฮาร์บิน ซึ่งเป็นตัวแทนสถาปัตยกรรมโลกตะวันตก ดูสวยงามเหมือนภาพใน “โลกแห่งเทพนิยาย” ท่ามกลางแสงสีในยามค่ำคืน โบสถ์แห่งนี้เป็นโบสถ์นิกายออร์ทอด็อกซ์ที่สร้างขึ้นตามแบบฉบับของการสร้างโบสถ์รัสเซียจริงๆ เคยถูกใช้เป็นที่ประกอบพิธีกรรมทางศาสนาของทหารรัสเซีย ครั้งที่เข้ามายึดครองเมืองฮาร์บิน ปัจจุบันภายในเป็นพิพิธภัณฑ์ที่จัดแสดงรูปภาพรวมถึงประวัติของเมืองฮาร์บินในยุคต่างๆ (ถ่ายรูปด้านนอก)



ได้เวลาสมควรนำท่านเดินทางสู่สนามบิน

- 14.15 น. ออกเดินทางสู่ **เมืองเซินเจิ้น ประเทศจีน** โดยเที่ยวบิน **ZH9624 (บริการอาหารบนเครื่อง)**
- 19.05 น. เดินทางถึง **สนามบินเซินเจิ้นเป่าอัน (รอต่อเครื่อง)**
- 23.55 น. ออกเดินทางสู่ **กรุงเทพฯ** โดยเที่ยวบิน **ZH9005 (บริการอาหารบนเครื่อง)**
- 01.50 น. เดินทางถึง **สนามบินสุวรรณภูมิ** โดยสวัสดิภาพ พร้อมความประทับใจไม่รู้ลืม

ค่าทิปคนขับรถ และมีคฤหาสน์ท้องถิ่น
ท่านละ 1,500 บาท/ทริป/ลูกทัวร์ 1 ท่าน

**** ทิปหัวหน้าทัวร์ตามความพึงพอใจในบริการของท่าน ****

ราคา INFANT (อายุไม่ถึง 2 ปี บริบูรณ์ ณ
วันเดินทางกลับ) ท่านละ 10,000 บาท
อัตรานี้รวมรายการทัวร์ และตั๋วเครื่องบินแล้ว

อัตราค่าบริการและเงื่อนไขรายการท่องเที่ยว

เซ็นเจิ้น ฮาร์บิน ยาบูลี่ หมู่บ้านหิมะ 6 วัน 4 คืน (ZH)

วันเดินทาง	ราคาผู้ใหญ่ พัก 2-3 ท่าน	ราคาทัวร์ ไม่รวมตั๋วเครื่องบิน	พักเดี่ยว (ชำระเพิ่ม)
29 ธันวาคม – 03 มกราคม 2568	45,999	35,999	10,000

โปรดอ่านอย่างละเอียด:

- เนื่องจากห้องพักของโรงแรมในประเทศจีนนั้น มีห้องพักประเภท DOUBLE ROOM (DBL) คอนข้างจำกัด หากลูกค้ามีความประสงค์จะพักห้องประเภทนี้ กรุณาแจ้งเจ้าหน้าที่ล่วงหน้าก่อนทำการจองเท่านั้น
- บริษัทฯ จะยึดประเภทห้องพักตามใบจองจากบริษัทเอเจนซีที่ท่านทำการจองทัวร์มาเท่านั้น หากมีการปรับเปลี่ยนห้องพักในระยะเวลาใกล้วันเดินทาง บริษัทฯ ขอสงวนสิทธิ์เปลี่ยนแปลงประเภทห้องพัก หรือเรียกเก็บค่าใช้จ่ายเพิ่มเติม
- โรงแรมที่ระบุในรายการทัวร์เป็นเพียงโรงแรมที่นำเสนอเบื้องต้นเท่านั้น ซึ่งอาจจะมีการเปลี่ยนแปลง แต่โรงแรมที่เข้าพักจะเป็นระดับเดียวกันเท่านั้น ตามมาตรฐานโรงแรมประเทศจีน
- โปรแกรมที่มีการเดินทางด้วยรถไฟความเร็วสูงอาจจะมีการปรับเปลี่ยนเวลาหรือสถานีปลายทาง กรณีเปลี่ยนแปลงคนเดินทางจะต้องทำการออกตั๋วรถไฟความเร็วสูงใหม่เท่านั้น ไม่สามารถเปลี่ยนแปลงชื่อผู้เดินทางได้ทุกกรณี
- หากเป็นเที่ยวบินแบบเหมาลำ (Charter Flight) กรณียกเลิกการเดินทางไม่สามารถคืนค่าตั๋วเครื่องบินได้ทุกกรณี
- ที่พักในหมู่บ้านหิมะจะเป็นประเภทโฮมสเตย์ขนาดเล็ก หากเกิดเหตุสุดวิสัยไม่สามารถเข้าพักได้ ทางบริษัทฯ จะปรับเปลี่ยนเป็นโรงแรมระดับ 4 ดาว ซึ่งอยู่บริเวณใกล้เคียงหมู่บ้านหิมะทดแทน
- โปรแกรมทัวร์ไม่รวมค่าวีซ่า ทางบริษัทฯ ขอสงวนสิทธิ์ไม่หักคืนค่าวีซ่าทุกกรณี เนื่องจากทางรัฐบาลไทย-จีนประกาศยกเลิกวีซ่า (ตั้งแต่ 1 มี.ค. 67 เป็นต้นไป) หากมีการเปลี่ยนแปลงจะยึดตามเงื่อนไขท้ายรายการระบุ**
- ข้อความสำคัญ!** พาสปอร์ตต้องมีอายุการใช้งาน ไม่ต่ำกว่า 6 เดือน นับจากวันที่เดินทางกลับเข้าประเทศไทย และมีหน้าว่างสำหรับลงตราประทับวีซ่า และประทับตราเข้า-ออกประเทศ อย่างน้อย 2 หน้าเต็ม

เงื่อนไขการสำรองที่นั่งและการยกเลิกตั๋ว



การจองตั๋ว

- กรุณาจองตั๋วล่วงหน้า ก่อนการเดินทาง พร้อมชำระมัดจำ **15,000** บาท ส่วนที่เหลือชำระทันทีก่อนการเดินทางไม่น้อยกว่า 21 วัน มิฉะนั้นถือว่าท่านยกเลิกการเดินทางโดยอัตโนมัติ (ช่วงเทศกาลกรุณาชำระก่อนเดินทาง 30 วัน)

กรณียกเลิก : จอยกรุป

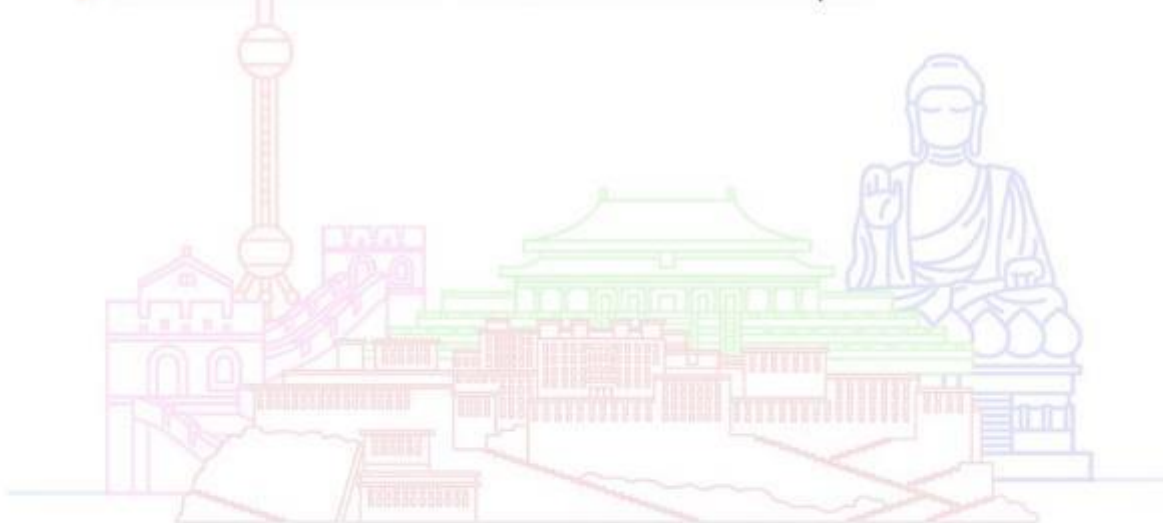
- ยกเลิกก่อนการเดินทาง 45 วันขึ้นไป บริษัทฯ จะคืนเงินมัดจำให้ทั้งหมด โดยหักค่าใช้จ่ายที่เกิดขึ้นจริง **ยกเว้นในกรณี** วันหยุดเทศกาล, วันหยุดนักขัตฤกษ์ ยกเลิกก่อนการเดินทาง 60 วัน จะคืนเงินมัดจำให้ทั้งหมด โดยหักค่าใช้จ่ายที่เกิดขึ้นจริง (ค่าใช้จ่ายที่เกิดขึ้นจริง อาทิเช่น ค่าตั๋วเครื่องบิน ค่าโรงแรม ฯลฯ)
- ยกเลิกการเดินทาง 45 วัน ก่อนการเดินทาง หักค่าตั๋ว 50% จากราคาขาย และหักค่าใช้จ่ายที่เกิดขึ้นจริงทั้งหมดไม่ว่ากรณีใดๆ ทั้งสิ้น (ค่าใช้จ่ายที่เกิดขึ้นจริง อาทิเช่น ค่าตั๋วเครื่องบิน ค่าโรงแรม ฯลฯ)
- ยกเลิกการเดินทาง 30 วัน ก่อนการเดินทาง บริษัทฯ ขอสงวนสิทธิ์เก็บเงินค่าตั๋วทั้งหมดไม่ว่ากรณีใด ๆ ทั้งสิ้น

กรณียกเลิก : ตัดกรุป

- ยกเลิกหรือเลื่อนการเดินทางต้องทำก่อนการเดินทาง 60 วัน บริษัทฯจะคืนเงินมัดจำให้ทั้งหมด **ยกเว้นในกรณี**วันหยุดเทศกาล, วันหยุดนักขัตฤกษ์ ทางบริษัทฯ ขอสงวนสิทธิ์ยึดเงินมัดจำโดยไม่มีเงื่อนไขใดๆทั้งสิ้น
- ยกเลิกการเดินทางภายใน 60 วัน ทางบริษัทฯ ขอสงวนสิทธิ์ยึดเงินมัดจำโดยไม่มีเงื่อนไขใดๆทั้งสิ้น
- ยกเลิกการเดินทางหลังชำระเต็มจำนวน ทางบริษัทฯ ขอสงวนสิทธิ์เก็บเงินค่าตั๋วทั้งหมดโดยไม่มีเงื่อนไขใดๆทั้งสิ้น

กรณีเจ็บป่วย

- กรณีเจ็บป่วย จนไม่สามารถเดินทางได้ ซึ่งจะต้องมีใบรับรองแพทย์จากโรงพยาบาลรับรอง บริษัทฯจะทำการเลื่อนการเดินทางของท่านไปยังคณะต่อไป แต่ทั้งนี้ท่านจะต้องเสียค่าใช้จ่ายที่ไม่สามารถยกเลิกหรือเลื่อนการเดินทางได้ตามความเป็นจริง
- ในกรณีเจ็บป่วยกะทันหันก่อนล่วงหน้าเพียง 7 วันทำการ ทางบริษัทฯ ขอสงวนสิทธิ์ในการคืนเงินทุกกรณี



กรณีจองตั๋ววันหยุดเทศกาล, วันหยุดนักขัตฤกษ์, วันหยุดยาวต่อเนื่อง และได้มีการแจ้งยกเลิกตั๋วทางบริษัทฯ ขอสงวนสิทธิ์เก็บค่าตั๋วทั้งหมด โดยไม่มีเงื่อนไขใดๆ ทั้งสิ้น

อัตราค่าบริการรวม



- ✘ ตัวเครื่องบินไป - กลับพร้อมคณะ (ไม่สามารถสะสมไม่ได้)
- ✘ ภาษีน้ำมันและภาษีตัวทุกชนิด (สงวนสิทธิ์ให้เพิ่มหากสายการบินปรับขึ้นก่อนวันเดินทาง)
- ✘ ค่าระวางน้ำหนักกระเป๋า ตามที่สายการบินกำหนด
- ✘ ที่พักโรงแรมตามรายการ ที่พักห้องละ 2-3 ท่าน (กรณีที่มีโรงแรมไม่มีห้องพักสำหรับ 3 ท่าน ลูกค้ายจะต้องเพิ่มเงินเป็นห้องพักห้องเดียว)
- ✘ มื้ออาหารตามรายการระบุ (สงวนสิทธิ์ในการสลับมื้อหรือเปลี่ยนแปลงเมนูอาหารตามสถานการณ์)
- ✘ ค่าน้ำดื่มบนรถวันละ 1 ขวด/ท่าน
- ✘ ค่าเข้าชมสถานที่ท่องเที่ยวตามรายการระบุ
- ✘ ค่ารถโค้ช รับ-ส่ง สถานที่ท่องเที่ยวตามรายการระบุ
- ✘ ประกันอุบัติเหตุวงเงิน 1,000,000 บาท (เป็นไปตามเงื่อนไขตามกรมธรรม์)

*เงื่อนไขประกันการเดินทาง ค่าประกันอุบัติเหตุและค่ารักษาพยาบาล คู่ครองเฉพาะกรณีที่ได้รับอุบัติเหตุของผู้เดินทาง ระหว่างการเดินทาง ไม่คุ้มครองถึงการสูญเสียทรัพย์สินส่วนตัวและไม่คุ้มครองโรคประจำตัวและปัญหาสุขภาพอื่นๆ

อัตราค่าบริการไม่รวม



- ✘ ภาษีมูลค่าเพิ่ม 7% และภาษีหัก ณ ที่จ่าย 3%
- ✘ ค่าทำหนังสือเดินทางไทย และค่าธรรมเนียมสำหรับผู้ถือพาสปอร์ตต่างชาติ
- ✘ ค่าน้ำหนักกระเป๋าเดินทางในกรณีที่เกิดเกินกว่าสายการบินกำหนด
- ✘ ค่าใช้จ่ายส่วนตัว อาทิ อาหารและเครื่องดื่มที่สั่งเพิ่มพิเศษ, โทรศัพท์-โทรสาร, อินเทอร์เน็ต, มินิบาร์, ซักรีดที่ไม่ได้ระบุไว้ในรายการ
- ✘ ค่าใช้จ่ายอันเกิดจากความล่าช้าของสายการบิน, อุบัติภัยทางธรรมชาติ, การประท้วง, การจลาจล, การนัดหยุดงาน, การถูกปฏิเสธไม่ให้ออกและเข้าเมืองจากเจ้าหน้าที่ตรวจคนเข้าเมืองและเจ้าหน้าที่กรมแรงงานทั้งที่เมืองไทยและต่างประเทศซึ่งอยู่นอกเหนือความควบคุมของบริษัทฯ
- ✘ ค่าทิปไกด์ท้องถิ่น, พนักงานขับรถ รวมทั้งทิป 1,500 บาท/ทริป/ลูกทัวร์ 1 ท่าน
- ✘ ค่าใช้จ่ายที่เกี่ยวข้องกับโรค COVID-19 ทุกกรณี
- ✘ ค่าวีซ่าท่องเที่ยวเข้าประเทศจีน กรณีทางรัฐบาลจีนประกาศยกเลิกวีวีซ่า หรือเดินทางเข้าประเทศจีนเกิน 180 วัน/ปี ทั้งนี้ขึ้นอยู่กับประกาศของทางรัฐบาลจีนเป็นหลัก
- ✘ ค่าดำเนินการวีซ่าจีนสำหรับชาวต่างชาติที่ไม่ได้รับการยกเว้นวีซ่า ผู้เดินทางต้องเป็นผู้ดำเนินการยื่นวีซ่าด้วยตนเอง และชำระค่าธรรมเนียมวีซ่าจีนสำหรับชาวต่างชาติหรือต่างด้าว

****ทิปหัวหน้าทัวร์ ไม่บังคับ ขึ้นอยู่กับความพึงพอใจของท่าน****



กรณีที่ท่านต้องออกตัวกายไป เช่น (คือเครื่องบิน, ตัวรถทัวร์, ตัวรถไฟ) กรุณาสอบถามที่เจ้าหน้าที่ทุกครั้ง ก่อนทำการออกตัว เนื่องจากสายการบินอาจมีการปรับเปลี่ยนไฟล์กบิน หรือเวลาบินโดยไม่ได้แจ้งให้ทราบล่วงหน้า ทางบริษัทฯ จะไม่รับผิดชอบใดๆ ในกรณี ถ้าท่านออกตัวกายไปโดยไม่แจ้งให้ทราบและหากไฟล์กบินมีการปรับเปลี่ยนเวลาบินเพราะถือว่าท่านยอมรับในเงื่อนไขดังกล่าว

เงื่อนไขอื่น ๆ



- บริษัทฯ ขอสงวนสิทธิ์ในการเก็บค่าใช้จ่ายทั้งหมด กรณีท่านยกเลิกการเดินทางและมีผลทำให้คณะเดินทางไม่ครบตามจำนวนที่บริษัทฯ กำหนดไว้ (15 ท่านขึ้นไป) เนื่องจากเกิดความเสียหายต่อทางบริษัทฯ และผู้เดินทางอื่นที่เดินทางในคณะเดียวกัน บริษัทฯ ต้องนำไปชำระค่าเสียหายต่าง ๆ ที่เกิดจากการยกเลิกของท่าน
- กรณีที่ท่านต้องออกตัวภายใน เช่น (ตัวเครื่องบิน, ตัวรถทัวร์, ตัวรถไฟ) กรุณาสอบถามที่เจ้าหน้าที่ทุกครั้งก่อนทำการออกตัว เนื่องจากสายการบินอาจมีการปรับเปลี่ยนพาส์บิน หรือเวลาบิน โดยไม่ได้แจ้งให้ทราบล่วงหน้า ทางบริษัทฯ จะไม่รับผิดชอบใดๆ ในกรณี ถ้าท่านออกตัวภายในโดยไม่แจ้งให้ทราบและหากพาส์บินมีการปรับเปลี่ยนเวลาบินเพราะถือว่าท่านยอมรับในเงื่อนไขดังกล่าว
- กรณีผู้เดินทางที่ต้องการความช่วยเหลือเป็นพิเศษ เช่น การขอใช้วีซ่าที่สนามบิน กรุณาแจ้งบริษัทฯ อย่างน้อย 7 วัน ก่อนการเดินทาง หรือเริ่มตั้งแต่ท่านจองทัวร์ มิฉะนั้นทางบริษัทฯ ไม่สามารถจัดการได้ล่วงหน้า ทางบริษัทฯ ขอสงวนสิทธิ์ในการเรียกเก็บค่าใช้จ่ายตามจริงที่เกิดขึ้นกับผู้เดินทาง (ถ้ามี)
- กรณีท่านเป็นอิสลาม ไม่สามารถทานอาหารบางประเภทได้ โปรดระบุให้ชัดเจนก่อนทำการจอง กรณีแจ้งล่วงหน้าก่อนเดินทาง กะทันหัน อาจมีค่าใช้จ่ายเพิ่มเติม
- กรณีใช้นั่งเครื่องบินราชการ (เล่มน้ำเงิน) เดินทางเพื่อการท่องเที่ยวเกี่ยวกับคณะทัวร์ หากท่านถูกปฏิเสธในการเข้า - ออกประเทศ ใดๆ ก็ตาม ทางบริษัทฯ ขอสงวนสิทธิ์ไม่คืนค่าทัวร์และรับผิดชอบใดๆ ทั้งสิ้น
- เมื่อท่านได้ชำระเงินมัดจำหรือทั้งหมด ทางบริษัทฯ จะถือว่าท่านรับทราบและยอมรับในเงื่อนไขต่างๆ ของบริษัทฯ ที่ได้ระบุไว้ในรายการทัวร์ทั้งหมด

โรงแรมที่พัก



- 📌 เนื่องจากห้องพักของโรงแรมในประเทศจีนนั้น มีห้องพักประเภท DOUBLE BED (DBL) ค่อนข้างจำกัด หากลูกค้ามีความประสงค์จะพักห้องประเภทนี้ ควรแจ้งเจ้าหน้าที่ล่วงหน้าก่อนทำการจอง บริษัทฯ จะยึดประเภทห้องพักตามใบจองจากบริษัทเอกชนซึ่งที่ท่านทำการจองทัวร์มาเท่านั้น หากมีการปรับเปลี่ยนห้องพักในระยะเวลาใกล้วันเดินทาง บริษัทฯ ขอสงวนสิทธิ์เปลี่ยนแปลงประเภทห้องพักโรงแรมที่ระบุในรายการทัวร์ เป็นเพียงโรงแรมที่นำเสนอเบื้องต้นเท่านั้น ซึ่งอาจจะมีการเปลี่ยนแปลง แต่โรงแรมที่เข้าพักจะเป็นโรงแรมระดับเดียวกับเท่านั้น (มาตรฐานประเทศจีน)

อาหาร



- 👁️ อาหารท้องถิ่นของประเทศจีน ชาวจีนนิยมรับประทานทั้งผัก และเนื้อสัตว์เป็นอาหารหลักๆ กัน ส่วนอาหารประเภทข้าวเป็งก็จะออกมาในรูปของซาลาเปา หรือหมั่นโถว (ซาลาเปาไม่มีไส้)

**** หากมีปัญหาเรื่องอาหาร อาทิ มุสลิมไม่ทานเนื้อหมู หรือไม่ทานเนื้อสัตว์ต่างๆ (โปรดระบุ) ทานอาหารเจ ทานอาหารมังสวิรัตี หรือแพ้อาหารต่างๆ โปรดแจ้งอย่างละเอียด ****



รายละเอียดเพิ่มเติม

- บริษัทฯ มีสิทธิ์ในการเปลี่ยนแปลงโปรแกรมทัวร์ในกรณีที่เกิดเหตุสุดวิสัยจนไม่อาจแก้ไขได้
- เที่ยวบิน, ราคาและรายการท่องเที่ยว สามารถเปลี่ยนแปลงได้ตามความเหมาะสมโดยคำนึงถึงผลประโยชน์ของผู้เดินทางเป็นสำคัญ
- หนังสือเดินทางต้องมีอายุการใช้งานเหลือไม่น้อยกว่า 6 เดือน และบริษัทฯ รับผิดชอบเฉพาะผู้มีจุดประสงค์เดินทางเพื่อท่องเที่ยวเท่านั้น (หนังสือเดินทางต้องมีอายุเหลือใช้งานไม่น้อยกว่า 6 เดือน บริษัทฯ ไม่รับผิดชอบต่ออายุเหลือไม่ถึงและไม่สามารถเดินทางได้)
- ทางบริษัทฯ จะไม่รับผิดชอบใดๆ ทั้งสิ้น หากเกิดความล่าช้าของสายการบิน, สายการบินยกเลิกบิน , การประท้วง, การนัดหยุดงาน, การก่อกวนหรือกรณีท่านถูกปฏิเสธการเข้าหรือออกเมืองจากเจ้าหน้าที่ตรวจคนเข้าเมือง หรือ เจ้าหน้าที่กรมแรงงานทั้งจากไทยและต่างประเทศซึ่งอยู่นอกเหนือความรับผิดชอบของบริษัทฯ หรือเหตุภัยพิบัติทางธรรมชาติ (ซึ่งลูกค้าจะต้องยอมรับในเงื่อนไขในกรณีที่เกิดเหตุสุดวิสัย ซึ่งอาจจะปรับเปลี่ยนโปรแกรมตามความเหมาะสม)
- ทางบริษัทฯ จะไม่รับผิดชอบใดๆ ทั้งสิ้น หากผู้เดินทางประสบเหตุสภาวะฉุกเฉินจากโรคประจำตัว ซึ่งไม่ได้เกิดจากอุบัติเหตุ ในรายการท่องเที่ยว (ซึ่งลูกค้าจะต้องยอมรับในเงื่อนไขในกรณีที่เกิดเหตุสุดวิสัย ซึ่งอยู่นอกเหนือความรับผิดชอบของบริษัทฯ ทัวร์)
- ทางบริษัทฯ จะไม่รับผิดชอบใดๆ ทั้งสิ้น หากท่านใช้บริการของทางบริษัทฯ ไม่ครบ อาทิ ไม่เที่ยวบางรายการ, ไม่ทานอาหารบางมื้อ, เพราะค่าใช้จ่ายทุกอย่างทางบริษัทฯ ได้ชำระค่าใช้จ่ายให้ตัวแทนต่างประเทศแบบเหมาจ่ายขาด ก่อนเดินทางเรียบร้อยแล้ว เป็นการชำระเหมาขาด
- ทางบริษัทฯ จะไม่รับผิดชอบใดๆ ทั้งสิ้น หากเกิดสิ่งของสูญหายจากการโจรกรรมและหรือเกิดอุบัติเหตุที่เกิดจากความประมาทของนักท่องเที่ยวเองหรือในกรณีที่กระเป๋าสานหายหรือขารุดจากสายการบิน
- กรณีที่การตรวจคนเข้าเมืองทั้งที่กรุงเทพฯ และในต่างประเทศปฏิเสธมิให้เดินทางออกหรือเข้าประเทศที่ระบุไว้ในรายการเดินทาง บริษัทฯ ขอสงวนสิทธิ์ที่จะไม่คืนค่าบริการไม่ว่ากรณีใดๆ ทั้งสิ้น
- ตัวเครื่องบินเป็นตั๋วราคาพิเศษ กรณีที่ท่านไม่เดินทางพร้อมคณะไม่สามารถนำมาเลื่อนวันหรือคืนเงินและไม่สามารถเปลี่ยนชื่อได้ หากมีการปรับราคาบัตรโดยสารสูงขึ้น ตามอัตราค่าน้ำมันหรือค่าเงินแลกเปลี่ยน ทางบริษัทฯ สงวนสิทธิ์ปรับราคาตั๋วดังกล่าว
- เมื่อท่านตกลงชำระเงินไม่ว่าทั้งหมดหรือบางส่วนผ่านตัวแทนของบริษัทฯ หรือชำระโดยตรงกับทางบริษัทฯ ทางบริษัทฯ จะถือว่าท่านได้ยอมรับในเงื่อนไขข้อตกลงต่างๆ ที่ได้ระบุไว้ข้างต้นนี้แล้วทั้งหมด
- กรุ๊ปที่เดินทางช่วงวันหยุดหรือเทศกาลที่ต้องการันตีมัดจำกับสายการบินหรือผ่านตัวแทนในประเทศหรือต่างประเทศ รวมถึงเที่ยวบินพิเศษ เช่น Charter Flight, Extra Flight จะไม่มีการคืนเงินมัดจำหรือค่าทัวร์ทั้งหมด
- ในกรณีของ PASSPORT นั้น จะต้องไม่มีการชำระ เบี้ยก้น้ำ การขีดเขียนรูปต่างๆ หรือแม้กระทั่งตราปั๊มลายการ์ตูน ที่ไม่ใช่การประทับตราอย่างเป็นทางการของตม. กรุณาตรวจสอบ PASSPORT ของท่านก่อนการเดินทางทุกครั้ง หาก ตม. ปฏิเสธการเข้า-ออกเมืองของท่าน ทางบริษัทฯ จะไม่รับผิดชอบใดๆ ทั้งสิ้น
- กรณีมี "คดีความ" ที่ไม่อนุญาตให้ท่านเดินทางออกนอกประเทศได้ โปรดทำการตรวจสอบก่อนการจองทัวร์ว่าท่านสามารถเดินทางออกนอกประเทศได้หรือไม่ ถ้าไม่สามารถเดินทางได้ ซึ่งเป็นสิ่งที่อยู่เหนือการควบคุมของบริษัทฯ ทางบริษัทฯ จะไม่รับผิดชอบใดๆ ทั้งสิ้น
- กรณี "หญิงตั้งครรภ์" ท่านจะต้องมีใบรับรองแพทย์ ระบุชัดเจนว่าสามารถเดินทางออกนอกประเทศได้ รวมถึงรายละเอียดอายุครรภ์ที่ชัดเจน สิ่งนี้อยู่เหนือการควบคุมของบริษัทฯ ทางบริษัทฯ จะไม่รับผิดชอบใดๆ ทั้งสิ้น
- ภาพที่ใช้เพื่อการโฆษณาเท่านั้น



ก่อนตัดสินใจจองทัวร์ควรอ่านเงื่อนไขการเดินทางและรายการทัวร์อย่างละเอียด
ทุกหน้าอย่างถี่ถ้วนแล้วจึงมัดจำเพื่อประโยชน์ของท่านเอง