



อารมณดีทัวร์
R ROM D EXPERIENCE CO.,LTD.
 116 ซอยรามคำแหง 30/1 (รามวิลล่า)
 แขวงหัวหมาก เขตบางกะปิ กรุงเทพฯ 10240
 ใบอนุญาติเลขที่ 11/11380



☎ 02-114-7050 | LINE ID: @romdtour | f romdtour | www.romdtour.com

เป็เมเป็ตอนหนึ่ ๖ อุทอหนึ่พงขโอมหนึ่เท่ถ่หนึ่ ๖ ๖

(อุทยานภูเขาสีดรุณี+อุทยานแดนสวรรค์หยาดิง+อุทยานมู่เก่อซั่ว)
สีดรุณี-ตานปา-ถ่ากง-หลี่ถั่ง-หย่าดิง-เต้าเจิง-คั่งตั้ง-มู่เก่อซั่ว 9 วัน
 เข้าอุทยานหยาดิง 2 ครั้ง ในช่วงเวลาดีที่สุด สวยที่สุด ไปไม้เปลี่ยนสี
 (ทัวร์ไม่ลงร้าน) เวลาบินดีที่สุดใน โดยสายการบินไทย TG
 ท่องเที่ยว โดยรถบัส วีไอพี BUS VIP ที่นั่ง 1+2

ทัวร์ไม่ลงร้าน • รถบัส วีไอพี BUS VIP • รวมทิปไกด์+คนรถ • ๓๓๓ CO2

ไปไม้เปลี่ยนสี
ภูเขาศิมะฝิ่งซ่ายเสถวน 9 วัน
 (สีดรุณี+หย่าดิง เข้า 2 ครั้ง+มู่เก่อซั่ว)
 สีดรุณี-ตานปา-ถ่ากง-หลี่ถั่ง-หย่าดิง-เต้าเจิง-คั่งตั้ง-มู่เก่อซั่ว

เดินทาง 11-19 ตุลาคม 2567
ราคา 76,900.-

I LOVE CHINA | THAI | GG

เดินทาง 11-19 ตุลาคม 2567
ค่าบริการท่านละ 76,900 บาท

จุดเด่นของรายการ

- ทัวร์ไม่ลงร้านช้อปปิ้งรัฐบาล ไม่ขาย Options
- อาหาร ที่พักมาตรฐาน โรงแรมระดับ 4 ดาว
- เที่ยวในฤดูกาลที่สวยที่สุด ไปไม่เปลี่ยนสี
- บันทึกสวนตัวสุดประทับใจ ครั้งหนึ่งเคยไปเยือน หลีถาง Litang County 理塘县 เมืองที่สูงที่สุดในโลก 3600m-4600 m จากระดับน้ำทะเล
- ทัวร์ไม่ใช้หม้อ ไม่จ่ายยาแพ้อากาศสูงให้ **แต่มอบสมุนไพรหญิงเทียนฟรี แล้วแต่พิจารณาใช้**
- **อภินันทนาการฟรี! CO2 (2 กระป๋อง/ท่าน/ทริป) รับผิดชอบที่เฉิงตู**
- เดินทางพร้อมหัวหน้าทัวร์ไทย พูดภาษาจีนกลางได้
- บริการนำตีมนรถ ไม่จำกัดจำนวน
- ค่าบริการได้รวม ค่าทิปไกด์ท้องถิ่น และ ค่าทิปคนขับรถท้องถิ่นแล้ว
- ค่าทิปหัวหน้าทัวร์ไทยยังไม่ได้รวม ลูกค้ำพิจารณามอบให้ตามคุณภาพการบริการ
- **กรุ๊ปเล็ก 16+1 หัวหน้าทัวร์ / ใช้รถบัส VIP / ลูกค้ำ 10 คนขึ้นไป ออกกรุ๊ปเดินทาง**
- อายุ 1-75 ปี จัดประกันอุบัติเหตุและสุขภาพ วงเงิน 2 ล้านบาท *เงื่อนไขตามกรมธรรม์
อายุ 75 ปี ขึ้นไป จัดประกันอุบัติเหตุ วงเงิน 1 ล้านบาท *เงื่อนไขตามกรมธรรม์

โปรแกรม **คณะเดี่ยว 11-19 ตุลาคม 2567**

ค่าบริการ **ท่านละ 76,900 บาท / พัก 2 ท่าน ต่อ 1 ห้องคู่**

พักเดี่ยวเพิ่ม 14,000 บาท / ทัวร์ไม่มีราคาเด็ก

วันแรก สุวรรณภูมิ-เฉิงตู-ชอยกว้างชอยแคบ-อาหารสมุนไพร-โชว์เปลี่ยนหน้ากา

- 07.00 น. พร้อมกันที่ ท่าอากาศยานสุวรรณภูมิ อาคารผู้โดยสารขาออกชั้น 4 สายการบินไทย (TG) โดยมีเจ้าหน้าที่อำนวยความสะดวกแก่ทุกท่าน
- 10.05 น. เห็นฟ้าสุสนามบินเทียนฝูอินเตอร์เนชั่นแนล นครเฉิงตู โดยเที่ยวบินที่ TG 618 (ใช้เวลาบิน 3 ชม. 10 นาที / Full Service บริการอาหาร และเครื่องตีมนเครื่อง)
- 14.00 น. ถึงนครเฉิงตู เมืองเอกมณฑลเสฉวน มณฑลที่มีภูมิประเทศรายรอบไปด้วยเทือกเขา และมีสภาพภูมิอากาศที่เหมาะสมต่อการประกอบอาชีพเกษตรกรรม โดยมีฤดูร้อนที่อบอุ่น ฤดูหนาวที่ไม่หนาวนักและมีปริมาณความชื้นสูง มีพื้นที่ประมาณ 567,000 ตารางกิโลเมตร ประชากรส่วนหนึ่งเป็นชนกลุ่มน้อยเชื้อชาติต่างๆ ได้แก่ ชาวยี่ทิเบต เมี้ยว หุย เซียง นำท่านผ่านพิธีการตรวจคนเข้าเมือง
- 16.00 น. นำท่านสู่ถนนคนเดินแบบจีน **“ชอยกว้างแคบ”** (ความใจเซียงจื่อ / Kuanxianzi Alley / 宽窄巷子) เป็นถนนอนุรักษ์ที่มีสีสันที่สุดของเมืองเฉิงตู ตั้งอยู่ในเขตชิงหยาง ใจกลางเมืองเฉิงตู มีเนื้อที่ทั้งสิ้น 200,000 ตารางเมตร ประกอบด้วยชอยกว้าง ชอยแคบ ชอยบ่อน้ำ ถนนสี่ล้อ ถนนเพาถงซู ถนนจื่อจื่อ และถนนคนเดินอื่นๆ อีกหลายเส้น รวมเป็นความยาว 2,880 เมตร เป็นหนึ่งในสถานที่ท่องเที่ยวสำคัญของมณฑลเสฉวนที่ได้รับความนิยมอย่างมาก ได้ผสมผสานวัฒนธรรมเก่าแก่ ประวัติศาสตร์ และความทันสมัยเข้าด้วยกันอย่างลงตัว สัมผัสเพลิดเพลิน สนุกสนาน จากการเดินเที่ยวชมสินค้าหัตถกรรม การแสดงพื้นบ้าน ชิมอาหารท้องถิ่นตำรับเสฉวน มีแกลเลอรี ร้านขายภาพวาด งานศิลปะ ร้านหนังสือ และมีสตาร์บัคส์ จิบน้ำชา ต้มกาแฟ ชิวๆ มีมุมถ่ายรูปชิคๆ ให้เช็กอินจุใจ



18.00 น. **รับประทานอาหารเย็นที่ภัตตาคาร เมนูอาหารสมุนไพรเสฉวน**

เมนูอาหารจานเย็น	สมุนไพร	ประโยชน์
1. เนื้อหอยฆ่าพริกเผา	เก๋ากี้	บำรุงตับ บำรุงตา
2. เป็ดจำเป็ด	ดิงเซียง, โยวก๊วย	ร่างกายอบอุ่น เลือดลมหมุนเวียน
3. ไก่หงฮวา	เซฟฟรอน ฮวาเจียว	ลดอักเสบเรื้อรัง
4. ไช่สามก๊ก	โสมยู่จู่	บำรุงเลือด, บำรุงหัวใจ
เมนูอาหารจานร้อน		
5. กุ้งกรอบใบชา	ใบชาเถี่ยเกวานอิม	ลดไขมันในเลือด บำรุงสมอง
6. อุทัยไม้กล้วยเผ็ด	ยี้จู่เซิน	ช่วยระบบหายใจ
7. ปลาไม้ปอดหัว	เทียนมั่ว	บรรเทาปอดหัว บำรุงสมอง
8. ซีโครงอ้อยใจ	ปาฉีเทียน	บำรุงร่างกาย
9. น้ำแกงไก่ดำตุ๋นโสม	พุทราแดง เก๋ากี้ ตังกวย ตังเซิง	บำรุงไต
10. ส่าเกาทะเลทอง	หงฮวา	ช่วยให้เลือดหมุนเวียนดี
11. เต้าหู้ย่างสือเมียน	สมุนไพรคาวปลา	ลดร้อนใน ลดบวม
12. ผักกาดขาว ว้าว..ว้าว	เทียนตง	บรรเทาอาการร้อนใน บำรุงปอด
ของว่างพื้นเมือง: ผูลินเปา-เกี้ยวเกี้ยวรัก-เปี้ยะเสี้ยวเกี้ยวใจ ข้าวสวย, ผลไม้, น้ำชาข้าวสาลี, เหล้าดองเทียน		

19.30 น. **เข้าชมโชว์เปลี่ยนหน้ากาก** ศิลปะการแสดงชั้นสูงของเสฉวน ชมการเปลี่ยนหน้ากากภายในเสี้ยววินาที โดยที่ไม่สามารถจับตาได้ทัน เป็นการแสดงที่สงวนและสืบทอดกันมาภายในตระกูลหลายชั่วอายุคน ไม่ถ่ายทอดให้บุคคลภายนอกทั่วไป

ที่พัก Sheraton Chengdu Pidu Hotel (成都恒邦天府喜来登酒店) หรือเทียบเท่า



รายการและวันเดินทางนี้ จะเที่ยวเก็บครบ ในช่วงที่ดีที่สุด สวยที่สุด สำหรับฤดูกาลไปไม่เปลี่ยนสี
ในเส้นทาง สีตรุณี-ตานปา-ถากง-หลี่ถั่ง-หยาดิง-เต้าเฉิง-คังตั้ง-มู่เก๋อซัว

วันที่สอง เจิงตู-ภูเขาสีตรุณี-หุบเขาซวงเฉียวโกว-เมืองตานปา

0700 น. รับประทานอาหารเช้าที่โรงแรม

08.00 น. นำท่านเดินทางไปยังอุทยานภูเขาสีตรุณี (210 กม. / 3.30 ชม.)-อุทยานภูเขาสีตรุณี ทิวทัศน์ประกอบด้วยหุบเขา 3 แห่ง (ซวงเฉียวโกว, ฉางผิงโกว, ไหล้อโกว) และภูเขาสูงมากมาย ในระดับ 4,000 เมตรขึ้นไปรวมถึง "ภูเขาฉงไหล" ที่มีสี่ยอดซึ่งคนพื้นเมืองตั้งชื่อว่า "ภูเขาสี่สาว" พีคนโต "ต้ากุเหนียงชาน" มีความสูง 5,355 เมตร ภูเขาที่สอง "เอ้อร์กุเหนียงชาน" มีความสูง 5,454 เมตร น้องคนที่สาม "ชานกุเหนียงชาน" มีความสูง 5,664 เมตร ส่วนน้องนุชสุดท้อง "ซื่อกุเหนียงชาน" มีความสูง 6,250 เมตร จากระดับน้ำทะเล นับเป็นยอดที่สูงเป็นอันดับ 2 ในมณฑลเสฉวน (อันดับ 1 "กงก่าชาน" สูง 7,556 เมตร) แต่ละยอดสวยงามมีหิมะปกคลุมยอดอยู่ตลอดปี เปรียบเสมือนหญิงงามที่แต่งตัวสวยรอต้อนรับแขกทางไกลที่จะมาเยี่ยมเยือน



12.00 น. ถึงอุทยาน รับประทานอาหารเที่ยงที่ภัตตาคารในโรงแรม NEW SIGUNIANG SHAN



ป่า

นำท่านนั่งรถของอุทยาน เข้าสู่ **ซวงเฉียวโกว** หรือ **หุบเขาสะพานคู่** มีระยะทาง 34.8 กม. มีพื้นที่รวม 216 ตารางกิโลเมตร จุดท่องเที่ยวแบ่งออกเป็น 3 ส่วน **ส่วนแรก** หุบเขาหินหยาง หุ่นต้นหยาง แล้วเดินทางเข้าสู่ส่วน ลึกสุดท่านจะได้เห็นธารน้ำแข็ง ภูเขากระจกแก้ว ภูเขาดวงอาทิตย์ ภูเขาดวงจันทร์ ยอดเขากระต่าย **ส่วนกลาง** นำท่านย้อนกลับมาชมทะเลสาบ **ส่วนที่สาม** นำท่านชมทุ่งหญ้าเหนียนหยูป่า ชมยอดเขารูปร่างแปลกตา เช่น ยอดเขาพราน ยอดวังโปตาลา ยอดเขาเพชร ภูเขาหญิงตั้งครรภ์ ถ่ายรูปกันอย่างจุใจกับท้องทุ่งกว้างที่มีฉากหลัง เป็นภูเขาสูงปกคลุมด้วยหิมะขาว ในหุบเขาจะมีลำธารใสสะอาด และสนสูงสีเขียวเข้มสลับด้วยต้นไม้หลายหลาก เฉดสี เช่น เขียวอ่อน เขียวแก่ เหลืองส้ม แดง น้ำตาลเข้ม เนื่องจากอยู่ในฤดูกาลใบไม้เปลี่ยนสี



Photo shows the picturesque autumn scenery of Danba county, southwest China's Sichuan Province.
(Photo courtesy of the publicity department of the Communist Party of China Danba County committee)

16.00 น. เดินทางต่อไปยัง **เมืองตานปา Danba County 丹巴县** (110 กม. / 2.20 ชม.) เมืองตานปา Danba เป็นเมืองที่มีพื้นที่หลากหลายรูปแบบ มีทั้งภูเขาหิมะสูงชัน และมีหุบเขาทุ่งหญ้าที่อยู่ในละติจูดที่ไม่สูงนัก ตานปาในอดีตเป็นเมืองหน้าด่านที่สำคัญมากของแคว้นคามาทิเบต (KHAM) มีสมญาว่า "อาณาจักรพันป้อม" (THE KINGDOM OF WATCH TOWERS) ท่านจะได้เห็นหอสังเกตการณ์แบบทิเบตตั้งกระจายอยู่ทั่วไป นอกจากนี้ ตานปามีหุบเขาที่สวยงามแล้วยังมีหญิงสาวสวย จนเป็นที่รับรู้กันทั้งแผ่นดินจีนว่า ชมหญิงทิเบตสวยที่สุดก็ต้องมาที่ตานปาเช่นกัน สาวที่นี่ผิวพรรณงดงาม เนื่องมาจากความบริสุทธิ์ของธรรมชาติที่หาที่ใดเปรียบได้ยากยิ่ง

19.00 น. รับประทานอาหารค่ำที่ภัตตาคาร

ที่พัก Danba Yark Yunshe หรือเทียบเท่า 4 ดาว



วันที่สาม เมืองตานปา-หมู่บ้านทิเบตเจียจวี-ทุ่งหญ้าถากง-อารามถากงซือ

0700 น. รับประทานอาหารเช้าที่โรงแรม

08.00 น. นำท่านเดินทางไปชมหมู่บ้านทิเบตเจียจวี 甲居藏寨 (เมืองอยู่เหนือระดับน้ำทะเล 1800 เมตร) ได้รับการยกย่องว่าเป็นหนึ่งในหมู่บ้านที่สวยงามที่สุดในประเทศจีน คำว่าเจียจวี เป็นภาษาทิเบต หมายความว่า หมู่บ้านที่มีร้อยกว่าครอบครัว บ้านเรือนทิเบตแต่ละหลังสร้างขึ้นอิงตามภูมิประเทศ โดยไล่ระดับจากข้างล่างริมฝั่งแม่น้ำต้าจิงเหอ Dajin He ขึ้นมาด้านบนเนินเขาใกล้ยอดเขาซาปาหมา Kapama จากล่างถึงบนเนินเขามีความสูงต่างกันเกือบพันเมตร อาคารสไตล์ทิเบตสร้างกระจัดกระจายอยู่บนเชิงเขา กินพื้นที่ปลูกบ้านทั้งหมด 5 ตารางกิโลเมตร แต่ละบ้านมีต้นไม้ล้อมรอบ เป็นภาพอันงดงาม ในการประกวดความงามของจีนซึ่งจัดโดยนิตยสาร China National Geographic ในปี พ.ศ. 2548 "Danba Zangzhai" ซึ่งเป็นตัวแทนของ Jiaju Zangzhai ได้รับการจัดอันดับเป็นที่หนึ่งในบรรดา "หกเมืองชนบทโบราณที่สวยงามที่สุดในจีน" เป็นแหล่งท่องเที่ยวที่พลาดไม่ได้



<https://kknews.cc/zh-sg/travel/j16296.html>

12.00 น. รับประทานอาหารกลางวันที่พักตาดคาร



<https://www.topchinatravel.com/china-attractions/taqona-kanqinda.htm>

บายเดินทางไปเมืองถ่ากง เพื่อชมทุ่งหญ้าถ่ากง **Tagong Grassland 塔公草原** (110 กม. / 2.40 ชม.) ทุ่งหญ้าถ่ากง ตั้งอยู่ในเมืองถ่ากง เทศมณฑลคังตัง Kangding เขตปกครองตนเองทิเบตการ์เจ้อ ทิเบต (กานจื่อ) Garze Tibetan เสนวน พื้นที่ราบสูงที่มีระดับความสูง 3,730 เมตร จากระดับน้ำทะเล มีทางหลวงเสฉวน-ทิเบตตัดผ่าน การคมนาคมสะดวก เป็นทุ่งหญ้าที่มีชื่อเสียงที่สุดในจังหวัดกานจื่อ

ถ่ากง ในภาษาทิเบต แปลว่า ดินแดนที่พระโพธิสัตว์โปรดปราน ทุ่งหญ้าถ่ากง (Tagong) เป็นทุ่งหญ้าที่กว้างใหญ่ ครอบคลุมพื้นที่ 712.37 ตารางกิโลเมตร และอยู่ที่ระดับความสูง 3,900 เมตร ทุ่งหญ้าที่สวยงามเหล่านี้เป็นที่อยู่อาศัยของชนเผ่าเร่ร่อนชาวทิเบตที่อาศัยอยู่ในเต็นท์ได้ห้องฟ้าสีคราม มีฝูงแกะและฝูงจามรีสีดำพันธุ์ดั้งเดิม เล็มหญ้าอยู่ทั่วไป ตามทุ่งหญ้าอันอุดมสมบูรณ์ สภาพภูมิประเทศของทุ่งหญ้าเป็นลูกคลื่นเบาๆ



<https://chinatripe.com/tagong-grasslands-ticket-price-opening-hours-location-and-highlights/>

นำชม**อารามถ่ากงชื่อ Tagong Temple 塔公寺** อารามถ่ากง เป็นอารามนิกายศากยะ Sakyas (Sutrayana) ที่โดดเด่นในเขตปกครองตนเองกานจื่อ ทิเบต เป็นหนึ่งในสถานที่แสวงบุญอันศักดิ์สิทธิ์สำหรับชาวพุทธทิเบต ในภูมิภาคคังปา รู้จักกันในนาม "วัดใจคังน้อย" อารามแห่งนี้มีชื่อเสียงมาจากสถูป "Zhituo" ที่รู้จักกันในชื่อ "Zhituo Sangzhulin" (หมายถึงการบรรลุการปลดปล่อยตั้งแต่แรกเห็น) ต้นกำเนิดของวัดมีความเกี่ยวข้องกับภารกิจสร้างเจดีย์ ซึ่งตำนานเล่าว่าคณะของเจ้าหญิงเหวินเจิงเสด็จผ่านที่นี่ ระหว่างเดินทางไปทิเบต เพื่ออภิเษกสมรสกับกษัตริย์ทิเบต และทรงนำรูปปั้นทองคำศากยมุนีในวัยเด็กมากับขบวนเสด็จ เมื่อเสด็จผ่านสถานที่นี้ รูปปั้นก็หนักมากจนไม่สามารถยกขึ้นได้ ชำราชบริพารทั้งหมดทั้งสิ้นไม่รู้ว่าจะจัดการกับสถานการณ์อย่างไร รูปปั้นศากยมุนีจึงล่องลอยไปกับคนในคณะว่ารักสถานที่นั้นและและอยากอยู่ที่นี่ อย่างไรก็ตาม พระพุทธรูปองค์นี้เป็นของขวัญล้ำค่าจากจักรพรรดิไท่จงแห่งราชวงศ์ถัง ที่ประสงค์จะส่งให้ทิเบตเพื่อเชื่อมไมตรีต่อกัน หัวหน้าคณะทูตสองฝ่าย Srongtsen Gampo ไม่สามารถตัดสินใจละวางองค์พระฯ ไว้ที่นี่ได้ เจ้าหญิงจึงขอให้ระดมช่างฝีมือร่วมกันสร้างพระพุทธรูปจำลองและถวายไว้ ณ ที่แห่งนี้ จากนั้นเป็นต้นมา ชาวบ้านในพื้นที่ถ่ากง และบริเวณใกล้เคียง จึงเดินทางมาสักการะพระพุทธรูปจำลอง เพื่อสะสมบุญถวายเป็นกุศลแด่พระพุทธเจ้าที่วัดถ่ากง แทน ไม่ต้องเดินทางอีกไกลแสนไกลไปนครลาซาเพื่อแสวงบุญอีกต่อไป

วัดถ้ำกงเป็นอาคารขนาดใหญ่ ตั้งอยู่ในทุ่งหญ้าถ้ำกง มีฉากหลังไกลๆ คือภูเขาศักดิ์สิทธิ์ยาลา Yala Mountain (5820-m) วัดถ้ำกงประกอบด้วยวิหารมหาวิระ วิหารพระพุทธไสยาสน์ และโถงสังฆราช อาคารหลักทั้งหมดผสมผสานสไตล์จีนและทิเบตเข้าด้วยกัน โดยมีหลังคาจั่วสไตล์จีนที่ส่วนบน และกำแพงหินสไตล์ทิเบตที่ส่วนล่าง ถัดจากพระอุโบสถมีป่าเจดีย์พุทธทิเบต 108 องค์ สิ่งที่น่าสนใจ ได้แก่ เจดีย์สีขาวทางทิศตะวันออก เจดีย์สีเหลืองทางทิศใต้ เจดีย์แดงทางทิศตะวันตก และเจดีย์สีเขียวทางภาคเหนือ รวมกันเป็นภูมิทัศน์เจดีย์ที่สง่างามของวัดถ้ำกง

<https://www.topchinatravel.com/china-attractions/tagong-kangding.htm>



19.00 น. รับประทานอาหารค่ำที่ภัตตาคาร

ที่พัก Tagong Prairie Mandala Hotel 塔公曼达拉酒店 หรือเทียบเท่า 4 ดาว



วันที่สี่ **ถ้ำกง-ซินตูเฉียว-หย่าเจียง-เมืองหลี่ถั่ง-ตัวเมือง+วัดหลี่ถั่ง-หย่าติง**

0600 น. รับประทานอาหารเช้า แบบกล่อง ขณะเดินทางไปซินตูเฉียว (ทำเวลา เพราะวันนี้เดินทางไกล)

นำท่านเดินทางไปซินตูเฉียว Xinduqiao 新都桥 (35.5 กม. \ 45 นาที) เมืองซินตูเฉียว ตั้งอยู่ในเทศมณฑลคังติง Kangding เขตปกครองตนเองกานฉ้อทิเบต เสฉวน ครอบคลุมพื้นที่ 463 ตารางกิโลเมตร สิ้นปี 2562 มีจำนวนประชากรที่จดทะเบียน 6,320 คน ซินตูเฉียวอยู่ระดับความสูง 3,300 เมตรจากระดับน้ำทะเล เป็น

เมืองเล็กๆ อันงดงามที่ตั้งอยู่ทางตะวันตกของเมืองคังคิง ห่างจากเมืองคังคิงประมาณ 78 กิโลเมตร ขึ้นชื่อว่าเป็น "โลกแห่งแสงและเงา" และ "สวรรค์สำหรับช่างภาพ" เพลิดเพลินกับทิวทัศน์ของบ้านสไตล์ทิเบตแบบดั้งเดิม ที่กระจายตัวอยู่ในชนบทอันเงียบสงบ ดมดื่มน้ำทิพย์ที่เหมือนภาพวาด เพลิดเพลินกับทิวทัศน์ของบ้านสไตล์ทิเบตแบบดั้งเดิมที่กระจายตัวอยู่ในชนบทอันเงียบสงบ ดมดื่มน้ำทิพย์ที่เหมือนภาพวาด มีระเบียงถ่ายภาพระยะประมาณ 10 กิโลเมตร นอกเมือง Xinduqiao ซึ่งถือได้ว่าเป็นสถานที่ที่ดีที่สุดในการถ่ายภาพบรรยากาศยามเช้าของ Xinduqiao



Xinduqiao Town <https://www.chinadaily.com.cn/china/tibet50years/2015->

เดินทางต่อผ่าน**เทศมณฑลหย่าเจียง Yajiang County 雅江县** (65 กม. \ 1.40 ชม.) เขตปกครองตนเอง กานจื่อ ทิเบต เสฉวน ตั้งอยู่ทางตะวันออกติดกับเมืองคังคิง Kangding พื้นที่เป็นภูมิประเทศแบบภูเขาที่สูงมาก โดยมีระดับความสูงมากกว่า 5,000 เมตรจากระดับน้ำทะเล เทศมณฑลหย่าเจียงมีพื้นที่ 7,558 ตารางกิโลเมตร จำนวนประชากรถาวรของเทศมณฑลหย่าเจียงอยู่ที่ 51,162 คน [ปี 2020]

เดินทางต่อสู่เป้าหมายในวันนี้คือ **เมืองหลี่ถัง Litang County** (Tibetan: ལི་ཐང་རྫོང་།; Chinese:理塘县) เทศมณฑลลี่ถัง ระดับความสูง 3,600-4,600 เมตรจากระดับน้ำทะเล ได้รับการยกย่องว่าเป็น "เมืองศักดิ์สิทธิ์ในดินแดนหิมะ" "ไข่มุกบนทุ่งหญ้า" และ "เมืองคาบอຍ" เป็นหนึ่งในจุดหมายปลายทางที่สำคัญบนเส้นทางแห่งชาติหมายเลข 318 เทศมณฑลลี่ถัง เป็นส่วนหนึ่งของเขตปกครองตนเองกานจื่อทิเบต อยู่ห่างจากคังคิงประมาณ 285 กม. ห่างจากซินตูเฉียวประมาณ 196 กม. ห่างจากเต๋าเฉิง ย่าติง ประมาณ 151 กม. และจากเฉิงตู (เมืองหลวงของมณฑลเสฉวน) เป็นระยะทาง 605 กม. Litang พื้นที่ในตัวเมืองมีระดับความสูงมากกว่า 4,000 เมตร ดังนั้น Litang จึงเคยถูกเรียกว่า Gaocheng "高城" ในภาษาจีนหมายถึงเมืองที่สูงที่สุด

หลี่ถ้งมีพื้นที่ 14,352 ตารางกิโลเมตร แต่มีประชากรเพียง 70,000 กว่าคน ในทั้งหมด 9 ชนเผ่า ชาวทิเบตมีจำนวนมากที่สุด คิดเป็นร้อยละ 95 ของประชากรทั้งหมด หลี่ถ้งมีสภาพภูมิอากาศแบบที่ราบสูง มีแสงแดดมากและแดดจัด ลมแรง อุณหภูมิต่ำ อุณหภูมิเฉลี่ยต่อปีเพียง 3°C ขณะที่มียุณหภูมิสูงสุด 25.6°C และต่ำสุด -30.6°C ฤดูหนาวแห้งแล้งหนาวจัดและยาวนาน ส่วนฤดูร้อนระยะสั้น ที่นี่ยังเป็นบ้านเกิดขององค์ทะไลลามะ องค์ที่ 7 และองค์ที่ 10 อีกด้วย



12.00 น. รับประทานอาหารกลางวันที่ภัตตาคาร

หลังอาหารเดินทางเข้าสู่ตัวเมืองหลี่ถ้ง ส่วนหนึ่งของจังหวัดคานที่เก่าแก่ในทิเบต ตั้งอยู่ที่ขอบหุบเขาทุ่งหญ้าอันกว้างใหญ่ ล้อมรอบด้วยเนินเขา มีผู้เลี้ยงจามรีและคนเลี้ยงสัตว์เร่ร่อนอาศัยอยู่ ทะไลลามะหลายองค์เกิดที่นี่ บ้านเกิดได้กลายมาเป็นวัดที่อยู่ใจกลางเมืองเก่า ชมและถ่ายรูปที่ถนนโบราณ **เหรินคัง** ชีวิตบนท้องถนนที่เต็มไปด้วยสีสัน ชาวทิเบตหลังไหลมาที่นี่เพื่อขายและซื้อสินค้าพื้นเมือง เมืองเก่าทั้งหมดได้รับการออกแบบใหม่ ตกแต่งอย่างสวยงาม เป็นสถานที่เหมาะสำหรับมาเยี่ยมชม เพื่อดูและศึกษาชีวิตท้องถิ่นของชนเผ่าทิเบต



นำท่านเข้าชมพิพิธภัณฑ์เล็กๆ ในถนนโบราณเหลินคัง

1. **ชมพิพิธภัณฑ์โอเปร่าทิเบต Litangzangxiwei Museum 理塘藏戲博物館** ที่รวบรวมภาพถ่ายจิ๋วทิเบต หน้ากาก เครื่องแต่งกาย ฯลฯ เล่าถึงชีวิตวัฒนธรรมประจำชาติและมรดกทางวัฒนธรรมของคังปา วัฒนธรรมจิวทิเบตมีหลายนิกาย มีประวัติศาสตร์ยาวนานกว่า 600 ปี และเกิดขึ้นก่อนจิวปักกิ่งประมาณ 400 ปี มักจะจัดการแสดงในช่วงเฉลิมฉลองเทศกาล งานวัด หรือ มีการจัดตลาดชุมชน วัฒนธรรมจิวทิเบตถูกขนานนามว่า "ฟอสซิลที่ยังมีชีวิตอยู่" และได้รับเลือกจากองค์กรยูเนสโกในปี 2009 ให้เป็นมรดกทางวัฒนธรรมชิ้นเอกที่ไม่สามารถจับต้องได้



<https://www.trip.com/moments/detail/litang-3150->

2. **ชมพิพิธภัณฑ์เสียงลาหยา Ximalaya zhishengwei Museum 喜馬拉雅之聲博物館** มีพื้นที่เพียงประมาณ 180 ตารางเมตร ได้อนุรักษ์เครื่องดนตรีทิเบตโบราณ วัสดุเสียงวิดีโอ ดนตรีทิเบต และโน้ตเพลงโบราณของทิเบตอันทรงคุณค่า มีเพลงกล่อมเด็ก เพลงควมม้า เป็นพิพิธภัณฑ์เล็กๆ ที่มีเสน่ห์เป็นเอกลักษณ์ของตัวเอง

ถ้ามีเวลาเพียงพอ 3. นำชมพิพิธภัณฑ์ชาวคังปา Kangbaren Museum (พิพิธภัณฑ์ชาวคังปาต้องใช้เวลาเที่ยวและอธิบายพอสมควร) เป็นพิพิธภัณฑ์วัฒนธรรมชนเผ่าเร่ร่อนขนาดเล็กแต่สวยงาม จัดแสดงหุ่นขี้ผึ้งเสมือนจริง มีวัฒนธรรมทิเบตจัดแสดงในหลากหลายรูปแบบ เช่น ความเป็นอยู่ การทอผ้า การตีม การกิน การเลี้ยงสัตว์ การแต่งงาน ฯลฯ สะท้อนให้เห็นถึงมรดกทางประวัติศาสตร์และวัฒนธรรมที่เรียบง่ายแต่เข้มข้น

จากนั้นนำท่านไป**ชมวัดหลี่ถิง Lithang Monastery** ตั้งอยู่สูงจากระดับน้ำทะเลประมาณ 4,050 เมตร เป็นอารามขนาดใหญ่ ที่สูงที่สุด และเก่าแก่ที่สุดแห่งหนึ่งในเขตคาม มีประวัติอันยาวนาน วัดนี้มีอายุประมาณ 500 ปี สร้างขึ้นในปี 1580 โดยองค์ทะไลลามะ องค์ที่ 3 Sonam Gyatso เป็นของศาสนาพุทธทิเบตเกลูปา (นิกายหมวกเหลือง)

<https://www.mafenqwo.cn/poi/7928308.htm>



วัดหลี่ถ้งมีชื่ออย่างเป็นทางการว่า **กันเต็น ทูบเซน โชคอลิง** ภาษาทิเบตดั้งเดิมคือ ཀུན་ཏུ་བུ་སེང་གེ་ལྷ་སྐོར། เป็นอารามใหญ่สำคัญเป็นลำดับสามแห่งลาซา เนื่องจากองค์ทะไลลามะที่ 7 และองค์ทะไลลามะที่ 10 ต่างประสูติที่เมืองหลี่ถ้ง นอกจากนี้องค์ดาไลลามะที่ 7 ยังเคยเคยสอนที่อารามลี้ถ้ง วัดนี้จึงมีชื่อเสียงมากและเป็นสถานที่แสวงบุญยอดนิยมของพระภิกษุและชาวทิเบตผู้อยู่อาศัยในบริเวณนั้น ในศตวรรษที่ 14 สมัยราชวงศ์หยวน หลี่ถ้งเคยอยู่ภายใต้การปกครองของมองโกล เนื่องจากความกดดันและสภาพอากาศไม่เอื้ออำนวยต่อชาวฮั่นและชาวพื้นราบจากที่อื่นๆ จึงมีบุคคลภายนอกไม่มากนักที่เลือกที่จะตั้งถิ่นฐานอยู่ที่นี้

16.00 น. จากนั้นนำท่านเดินทางสู่ **หยาติง** (229 กม. / 4.30 ชม.) **อุทยานหยาติง** ได้ถูกขนานนามว่าเป็นดินแดน "ซัมบาลา" ซึ่งคำว่า "ซัมบาลา" นั้น ได้ถูกบันทึกไว้ในตำราทางพุทธศาสนา นิกายมหายาน ของชาวทิเบต บอกเล่าถึงเรื่องราวของดินแดนอันบริสุทธิ์ สงบ งดงาม สว่างด้วยปัญญาญาณ หากผู้ใดมีจิตฟ่องใสไร้มลทิน จะได้พบกับดินแดนแห่งนั้น บ้างก็ว่าเป็นนครสุดขอบฟ้า ไกลเกินกว่าที่คนธรรมดาจะไปถึง หรือบางคนก็ว่า เป็นแค่เรื่องเล่าในเทพนิยายหาได้มีอยู่จริง

หยาติง แดนสวรรค์ที่มีอยู่จริงบนแผนที่โลก เมื่อเวลาผ่านไป โลกได้เผยให้เห็นดินแดนลึกลับ ที่ถูกซ่อนเร้นจากภายนอกเป็นครั้งแรก เมื่อ โจเซฟเอฟ. ร็อค (Joseph F. Rock) นักพฤกษศาสตร์ชาวอเมริกันผู้มีชื่อเสียง ได้ตีพิมพ์บทความและภาพถ่ายของ หยาติง เต๋าเฉิง ลงในนิตยสาร National Geographic ในปี ค. ศ. 1928 ภาพของดินแดน ที่มีภูเขาหิมะสีเงินแปร่งประกาย หอดตัวเรียงรายสูงเสียดฟ้าราวกับอยู่บนสวรรค์ งดงามเหมือนดังดินแดนในฝัน แต่กลับแฝงไปด้วยปรัชญา และความหมายของการมีลมหายใจ ผู้คนจึงพากันขนานนามให้ดินแดนแห่งนี้ว่า "ซัมบาลา" กว่า 90 ปี นับแต่นั้นมา หยาติง ได้กลายเป็นหนึ่งในจุดหมายปลายทางของนักเดินทาง ที่ต้องไปให้ได้ เพื่อชื่นชมทัศนียภาพอันน่าอัศจรรย์

19.00 น. **แวะรับประทานอาหารเย็นที่ภัตตาคารระหว่างทาง**

21.30 น. (เวลาโดยประมาณ) เดินทางถึงหยาติง เลือกให้ท่านพักที่โรงแรมหยาติงติดกันก่อน 2 คืน เพื่อให้ท่านมีเวลาท่องเที่ยวเต็มที่

พักที่ Ramada by Wyndham Hotel Daocheng 稻城华美达酒店 หรือเทียบเท่า 4 ดาว





วันที่ห้า อุทยานหยาดิง (เข้าครั้งที่ 1)-อารามชงกุซื่อ-ทุ่งหญ้าเลี้ยงสัตว์ลั่วหรง-ภูเขาหิมะสามพระโพธิสัตว์-ทะเลสาบน้ำนม-ทะเลสาบห้าสี

07.00 น. **รับประทานอาหารเช้าที่โรงแรม**

นำท่านเดินทางเข้าสู่ **อุทยานหยาดิง (รอบที่ 1-รวมรถอุทยาน)** เปลี่ยนเป็นรถอุทยาน

นำชม**วัดชงกุซื่อ 冲古寺 (Chonggu Monastery)** ซึ่งสูงจากระดับน้ำทะเล 3,900 เมตร ตั้งอยู่ในเขตอุทยานหยาดิง เมื่อใกล้เดินทางเข้าเขตอุทยานมา จะเห็นวัดนี้ตั้งเด่นสง่าอยู่บนเชิงเขาเขียวหน้าย้อย มีธงหลากสี

สะบัดสวयงามไปตามแรงลม วัดชงกู่ เป็นวัดเก่าแก่ที่มีอายุมากกว่า 700 ปี อาคารชั้นแรกเป็นห้องพักแขกและห้องลามะ และอาคารชั้น 2 เป็นโถงพระสูตร นักท่องเที่ยวไม่สามารถขึ้นไปชั้นสองได้ ทุกเช้าและบ่าย ลามะจะจุดธูปสวดมนต์ตามพระคัมภีร์ เสียงสวดมนต์ของลามะสะท้อนก้องอยู่ในหุบเขาหิมะอันเงียบสงบ ทำให้สถานที่แห่งนี้ศักดิ์สิทธิ์และลึกซึ้งยิ่งขึ้น



<https://www.sichuantravelguide.com/daocheng-yading/things-to-do/chonggu-temple.html>

นำชมทุ่งหญ้าเลี้ยงสัตว์ลั่วหลง Luorong อยู่สูงจากระดับน้ำทะเล 4,150 เมตร ล้อมรอบด้วยภูเขาหิมะ 3 ลูก มีลำธารในป่าและกระท่อมในฟาร์ม เพิ่มสีสันให้กับจุดท่องเที่ยวแห่งนี้ แม่น้ำกังกายังไหลผ่านทุ่งหญ้าอีกด้วย สิ่งมหัศจรรย์ทางธรรมชาติทั้งหมดนี้ ทำให้ทัศนียภาพดั้งเดิมของทุ่งหญ้าเลี้ยงสัตว์สวยงามขึ้น ผู้คนที่หลีกเลี่ยงจากความวุ่นวายในเมืองใหญ่จะกลับเข้าสู่รูปแบบชีวิตที่เรียบง่ายที่สุด เมื่อแสงแดดสาดส่องทุ่งแกะและฝูงสัตว์ วิถีที่ล้อมรอบด้วยภูเขาศักดิ์สิทธิ์สามแห่ง มีแม่น้ำกังกา Gongga ที่มีต้นน้ำมาจากลำธารในป่า ไหลผ่านทุ่งหญ้าแห่งนี้ ปลายหญ้าพริ้วนุ่มนวล ฝูงวัวและแกะบนทุ่งหญ้าเขียวขจี เมื่อยืนอยู่ที่ทุ่งหญ้า จะมองเห็นยอดเขาที่ปกคลุมไปด้วยหิมะ ท่านจะต้องหลงไหลทุ่งหญ้าลั่วหลงอย่างแน่นอน



<https://www.trip.com/travel-guide/attraction/daocheng/luorong-pasture-80483/> Photo: 戀 HL

ตรงจุดนี้ เป็นจุดที่สามารถชม **ภูเขาหิมะ 3 พระโพธิสัตว์** ที่ชาวทิเบตนับถืออย่างสูง และได้รับสมญานามว่า **"THE LAST SHANGRI-LA"** **ภูเขาหิมะ 3 พระโพธิสัตว์** ประกอบไปด้วย

- 1) **เซียนหนายื่อ** คือ พระโพธิสัตว์แห่งความกรุณา
- 2) **เซียวโตเจีย** คือ เซียนเทวดาผู้สูงส่ง
- 3) **ยานมายหยง** คือ องค์เทพีเทพพิทักษ์

ภูเขาที่ปกคลุมด้วยหิมะทั้ง 3 แห่งนี้ อยู่ห่างกัน และตั้งเป็นมุมรูปสามเหลี่ยม ซึ่งตามความเชื่อของชาวทิเบต คือ ภูเขาหิมะศักดิ์สิทธิ์นี้ ดูแลโดยองค์พระโพธิสัตว์สามองค์ ได้แก่ พระโพธิสัตว์แห่งความเมตตา ปัญญา และกล้าหาญ จะคอยปกป้องพวกเขาและนักเดินทางที่ไปแสวงบุญที่ภูเขาทั้งสามด้วยความจริงใจ ด้วยจิตบริสุทธิ์ ความปรารถนาของเขา ก็จะเป็นจริง

ภูเขาเซียนหนายื่อ

Mt. Xiannairi (พระโพธิสัตว์แห่งความเมตตา)

ภูเขาเซียนหนายื่อ หรือ มีอีกชื่อว่า Chenrezig เป็นภูเขาศักดิ์สิทธิ์ 1 ใน 3 ที่สูงที่สุดในอุทยานหยาดิง โดยยอดมีความสูงถึง 6,032 เมตร เหนือน้ำทะเล และยังคงสูงเป็นอันดับ 5 ของเทือกเขาทั้งหมดแห่งมณฑลเสฉวนอีกด้วย ภูเขาเซียนหนายื่อ เป็นภูเขาที่อยู่ใกล้กับทางเข้า Yading Scenic Area มากที่สุด ซึ่งสามารถมองเห็นได้จากวัดซงกู่ ลักษณะของภูเขาถูกปกคลุมด้วยหิมะธารน้ำแข็ง และทะเลสาบบนภูเขา โดยมียอดแหลมคล้ายปิรามิด ดังนั้นเมื่อเรามองไปยังภูเขา ไม่ว่าจะด้านใดก็ตาม ภูเขาจะหันเข้าหาเราเสมอ ยอดสุดของภูเขา หมายถึง "พระโพธิสัตว์กวนอิม" ว่ากันว่า หากชาวทิเบตสามารถเดินทางมาบูชาภูเขาแห่งนี้ได้สามครั้ง ก็จะสามารถบรรลุความปรารถนาของชีวิตนี้ได้

<https://www.tibet-tours.com/845-4-Day-Tour-of-Daocheng-Yading.html>
Photo: Wana Lei



ภูเขาหยางเหมยหยง Mt. Yangmai yong (องค์เทพแห่งปัญญาญาณ)

ภูเขาหิมะหยางเหมยหยง เป็นหนึ่งในสามของภูเขาศักดิ์สิทธิ์ ที่ตั้งอยู่ด้านในสุดของเขตอนุรักษ์ธรรมชาติหยาดิง ชาวทิเบตท้องถิ่นเรียกภูเขานี้ว่า Jambeyang ซึ่งชื่อในภาษาทิเบตนี้ องค์ดาไลลามะที่ 5 เป็นผู้ตั้งให้ ภูเขานี้ยอดมีความสูง 5,958 เมตร จากระดับน้ำทะเล โดยมีลักษณะเหมือนเด็กผู้หญิงที่ส่งฟ้าเผย ยืนอยู่บนยอดเขา กำลึงก้มมองลงมา โอบกอดผืนป่า หุ่นหญ้า และลำธาร ด้วยแขนทั้งสองข้างอย่างทรงพลัง ด้วยเหตุนี้เอง ภูเขาหยางเหมยหยง จึงได้ชื่อว่าเป็นภูเขาศักดิ์สิทธิ์แห่งปัญญาญาณ



ภูเขาเซียวโตเจีย Mt. Xianuoduoji (องค์เทพผู้ทรงพลัง กล้าหาญ)

ภูเขาเซียวโตเจีย ตั้งอยู่เหนือระดับน้ำทะเล 6,000 เมตร มีก่อตัวเป็นรูปร่างใกล้เคียงกับปิรามิดมากที่สุด ในบรรดาภูเขาหิมะทั้ง 3 แห่ง มีเส้นชัดเจนเหมือนตัดด้วยมือ เมื่อมองจากระยะไกล เปรียบเสมือนชายหนุ่มผู้ทรงพลังที่ปกป้องชาวบ้าน และเอาชนะคนชั่วร้ายด้วยความกล้าหาญ

เที่ยง

รับประทานอาหารกลางวัน แบบปิคนิก ที่โรงแรมจัดให้

นำท่านเดินเท้าระยะทางประมาณ 5 กิโลเมตร สู่ทะเลสาบน้ำนม 牛奶海 (Milk Lake) อยู่บนยอดเขาสูงจากน้ำทะเลระดับ 4,500 เมตร ตั้งอยู่บริเวณเชิงเขาหยางเหมยหยิง Yangmaiying เป็นทะเลสาบธารน้ำแข็งโบราณ มีพื้นที่เล็ก ๆ เหมือนหยดน้ำ ล้อมรอบด้วยภูเขาที่ปกคลุมด้วยหิมะ ทะเลสาบมีลักษณะใสและมีสีฟ้าล้อมรอบด้วยวงกลมสีขาวขุ่น จึงถูกเรียกว่าทะเลน้ำนม ทะเลสาบมีความลึกต่างกัน และชายฝั่งที่อยู่ใกล้ๆ จะเป็นสีเข้มเล็กน้อย เนื่องจากการตกตะกอนของพีชที่อยู่ด้านล่างของทะเลสาบ และยิ่งลึกมากเท่าไร มันก็จะกลายเป็นสีน้ำเงิน * จุดนี้สามารถใช้บริการขี่ม้าได้ (ค่าทัวร์ยังไม่รวมค่าขี่ม้า ประมาณ 500 หยวน) ขี่ม้าจะไปต่อได้อีก 3 กิโลเมตร จากนั้นต้องลงจากม้าแล้วเดินเท้าเองต่อไปอีก 2 กิโลเมตร ในช่วงเวลาที่มีปริมาณนักท่องเที่ยวมาก จำนวนม้าอาจจะไม่เพียงพอ และต้องรอคิวนาน)

เดินขึ้นเขาไปอีกเล็กน้อย นำท่านชมทะเลสาบ 5 สี (Five Color Lake) ตั้งอยู่ระหว่างภูเขา Xiannairi และ Yangmaiying สูงจากระดับน้ำทะเล 4,700 เมตร ทะเลสาบมีลักษณะเป็นแอ่งกลมและน้ำใสสะท้อนแสงหลากสี สีสันซึ่งงดงามมาก คนในท้องถิ่นกล่าวกันว่า ความใสของทะเลสาบแห่งนี้ สามารถ "ย้อนอดีตและทำนายอนาคตได้"



<https://www.tibet-tours.com/845-4-Day-Tour-of-Daocheng-Yading.html>
Photo: Wang Lei

ทุกท่านไม่จำเป็นต้องเที่ยวให้ครบทุกจุด การท่องเที่ยวเส้นทางนี้ขึ้นอยู่กับความแข็งแรง และอาการแพ้ความสูงของแต่ละคน ซึ่งไม่เหมือนกัน แนะนำให้เดินเที่ยวเท่าที่เดินไหว อย่าฝืน สุขภาพของท่านสำคัญที่สุด

กลับที่พัก

19.00 น. รับประทานอาหารค่ำที่โรงแรม

พักที่ Ramada by Wyndham Hotel Daocheng 稻城华美达酒店 หรือเทียบเท่า 4 ดาว



วันที่หก อุทยานหยาดิง (เข้คร้งที่ 2)-ทะเลสาบไข่มุก-ป่าแม่น้ำป้งเหอ-ทุ่งหญ้าแดงขางตย-เต้เจิง

07.00 น. **รับประทานอาหารเช้าที่โรงแรม**

นำท่านเดินทางเข้าสู่ **อุทยานหยาดิง (รอบที่ 2-รวมรถอุทยาน)** นำชม**ทะเลสาบไข่มุก (Pearl Lake)** ทะเลสาบเพิร์ลมีชื่อเรียกอีกอย่างว่า Zhuoma Lacuo เป็นทะเลสาบที่เล็กที่สุด ตั้งอยู่เชิงเขาห่างจากวัดซงกุไปทางตะวันตกเฉียงใต้ 1 กม. มีจุดชมวิวิหวทัศน์ที่ระยะทางไกลที่สุด สามารถถ่ายภาพ ยอดเขาเขียนหน้ายี่ห้อ Xiannairi น้ำในทะเลสาบเป็นสีมรกต ไสรวางกระจกสะท้อน เป็นความสวยที่มีเสน่ห์ชวนให้หลงใหล มีความสูงเหนือระดับน้ำทะเล 4,100 เมตร และครอบคลุมพื้นที่ 0.75 เฮกตาร์

กลับที่พัก CHECK OUT

12.00 น. **รับประทานอาหารกลางวันภัตตาคาร**

เดินทางกลับเมืองเต้เจิง **Daocheng County 稻城县** འདྲེན་པོ་རྫོང་། (75 กม./1.30 ชั่วโมง) อำเภอทางตะวันตกของมณฑลเสฉวน ประเทศจีน ตั้งอยู่บนภูเขาเหิงต้วน Hengduan ทางทิศตะวันออก อยู่ภายใต้การปกครองของเขตปกครองตนเองกานจื่อทิเบต ในภาษาทิเบต เต้เจิงแปลว่า "พื้นที่เปิดโล่งบริเวณปากหุบเขา"

เต้เจิง-หยาดิง มีชื่อเสียงมายาวนานในฐานะ "แซงกรี-ลาแห่งสุดท้าย" เนื่องจากมีทัศนียภาพทางธรรมชาติที่นำทึง นอกจากนี้ยังเป็นที่อยู่อาศัยของสัตว์ใกล้สูญพันธุ์หลายชนิด เช่น ลิงใบไม้หางยาว ลิงทอง กวางปากขาว กวางแดง กวางน้ำ อาร์กาลี และละมั่ง สัตว์เหล่านี้ต่างก็สนุกสนานกับชีวิตในดินแดนอันกว้างใหญ่ที่สวยงามแห่งนี้ ซึ่งมนุษย์มิได้เข้าไปแตะต้อง

15.00 น. เดินทางถึงตัวเมืองเต้เจิง ขึ้นไปทางเหนืออีก 28 กิโลเมตร เป็นที่ตั้งของเทศมณฑลขางตย นำท่านชม**ทุ่งหญ้าแดง Sangdai Red Grassland** เป็นพื้นที่ชุ่มน้ำขนาดเท่าสนามฟุตบอล ในช่วงปลายเดือนกันยายน - กลางเดือนตุลาคมของทุกปีทุ่งหญ้าจะเปลี่ยนเป็นสีแดงดึงดูดคนเดินถนนจำนวนมากนับไม่ถ้วนที่ผ่านบนเส้นทางเสฉวน-ทิเบต ให้หยุดถ่ายภาพชายหาดหญ้าสีแดงสดสดชื่น ตัดกับสีครามของท้องฟ้า



<https://mysterioustibet.com/red-grassland-in-daocheng-county-garze.html>

16.30 น. นำท่านไปชมและถ่ายรูปวิวแม่น้ำปิงเหอ **Banghe River** ตั้งอยู่ริมถนน Yading Highway ใน Daocheng County ห่างจากเขตเทศบาลเพียง 8 กิโลเมตร เป็นสถานที่ที่ชาวทิเบตอาศัยอยู่ ซึ่งมีทิวทัศน์อันงดงาม ผู้คนมักจะไปรอชมพระอาทิตย์ขึ้นในยามเช้าและพระอาทิตย์ตกในยามเย็น ที่นี่แม้จะไม่ใช่ในเขตอุทยานหย่าตง แต่ก็ถือได้ว่าเป็นสวรรค์ของช่างภาพได้เลยทีเดียว เนื่องจากมุมมองวิวริมแม่น้ำ เมื่อแสงระเรื่อของดวงอาทิตย์ส่องกระทบกับผิวน้ำผ่านสายหมอก ริมแม่น้ำป่าป๊อปลาร์สีเขียว Poplar มีปลูกอยู่บนระดับความสูงที่สูงกว่าที่ใดในโลก และมีพื้นที่ที่ใหญ่กว่าที่ใดในโลก คือป่าป๊อปลาร์หนึ่งแสนหมู่ ในช่วงฤดูใบไม้ร่วงจะมีสีเหลืองทองอร่าม ช่างเป็นภาพที่สวยงามสุดประทับใจ นอกจากนี้ท่านยังได้สัมผัสกับวิถีชีวิตของชาวทิเบต ซึ่งใจดี และเป็นมิตรกับนักท่องเที่ยวอย่างมาก

19.00 น. **รับประทานอาหารค่ำที่ภัตตาคาร**

พักที่ Lia Daocheng Resort 稻城明宇丽雅阳光温泉酒店 หรือเทียบเท่า 4 ดาว



วันที่เจ็ด **เต๋าเจิง-หย่าเจียง-คังต้ง**

07.00 น. **รับประทานอาหารเช้าที่โรงแรม**

วันนี้เดินทางไกล ไม่แวะเที่ยว ชมวิวข้างทาง (เต๋าเจิง-หย่าเจียง 282 กม. / 5 ชม.)

14.00 น. **แวะรับประทานอาหารกลางวันที่ภัตตาคารในเมืองหย่าเจียง**

เดินทางต่อสูเมืองคังต้ง (หย่าเจียง-คังต้ง 141 กม. / 3.30 ชม.)

เดินทางถึงคังต้ง **Kangding 康定** เมืองระดับมณฑล ระดับความสูง 2,560 เมตรจากระดับน้ำทะเล ตั้งอยู่ในเขตปกครองตนเองกานจื่อทิเบต เสดวน Kangding อยู่ริมฝั่งแม่น้ำต้าตู้ Dadu บนถนนแห่งชาติหมายเลข 318 ถือเป็นประตูระหว่างมณฑลเสฉวนและทิเบต มีเมืองหย่าอัน Ya'an, หลู่ต้ง Luding อยู่ทางทิศตะวันออก, ซินตูเจียว Xinduqiao, หลี่ถิง Litang และ ป่าทัง Batang อยู่ทางทิศตะวันตก ตามป่า Danba และ จินฉวน Jinchuan อยู่ทางเหนือ ขณะที่เต๋าเจิง-หย่าตง Daocheng-Yading อยู่ทางตะวันตกเฉียงใต้ สำหรับนักเดินทางที่วางแผนท่องเที่ยวไปยังเสฉวนฝั่งตะวันตก คังต้ง Kangding เป็นจุดหมายปลายทางที่ต้องแวะชม ซึ่งมีสถานที่ท่องเที่ยวอันน่าทึ่งมากมาย

เมืองคังต้ง อยู่ในหุบเขาลึกที่มีแม่น้ำสองสายไหลผ่าน ล้อมรอบด้วยภูเขาที่สูงที่สุดในเสฉวน โดยมีอารยธรรมสองเผ่า (ฮั่นและทิเบต) ผสมผสานกัน คังต้งมีอะไร? คังต้งคือเมืองประวัติศาสตร์พันปี? คังต้งคือแหล่งกำเนิดเรื่องราว

ความรัก? คังตังคือแหล่งรวมวัฒนธรรมอันมีสีสันของจีนและทิเบต? คังตังคือเมืองที่เจริญรุ่งเรืองที่สำคัญบนถนนสายชาม้า Tea-Horse โบราณ? ใช่ ทั้งหมดที่กล่าวมานี้คือคังตัง

19.00 น. **รับประทานอาหารค่ำที่ภัตตาคาร**

พักที่ Kangding Love Song Hotel 康定情歌大酒店 หรือเทียบเท่า 4 ดาว



วันที่แปด คังตัง-อุทยานมู่เกอชัว-เจิงตุ

07.00 น. **รับประทานอาหารเช้าที่โรงแรม**



<https://th.trip.com/travel-guide/attraction/kangding/mugecuo-89902/?locale=th-TH&curr=THB>

นำท่านเดินทางสู่อุทยานมู่เกอฉั่ว **Mugecuo Scenic Area** 木格措 อุทยานมู่เกอฉั่วประกอบด้วยทะเลสาบ น้ำตก น้ำพุร้อน ป่าดิบ ดอกไม้หอม ยอดเขาแปลกตา และหินพิสดาร มีทิวทัศน์งดงามตลอดทั้งปี และเป็นแหล่งกำเนิดเพลงรักในเขตปกครองตนเองกานฉือทิเบต เสฉวน สถานที่นี้จึงเป็นที่รู้จักในชื่อ “เขตชมวิวเพลงรักคั้งตั้ง” สถานที่ท่องเที่ยวหลักอยู่ภายในภูเขาangkha ครอบคลุมพื้นที่ประมาณ 300 ตารางกิโลเมตร

โดยรถอุทยาน นำชมทะเลสาบอุทยานมู่เกอฉั่ว มีชื่อเรียกอีกอย่างว่าทะเลสาบ Wild Man ซึ่งมีความสูง 3,700 เมตรจากระดับน้ำทะเล เป็นทะเลสาบที่ราบสูงขนาดใหญ่ ผิวน้ำครอบคลุมพื้นที่ประมาณ 741 เอเคอร์ (สามตารางกิโลเมตร) และจุดที่ลึกที่สุดอยู่ต่ำกว่าระดับน้ำทะเลมากกว่า 70 เมตร ทะเลสาบล้อมรอบด้วยต้นสนซีดาร์ และต้นโรโดเดนดรอน ทั้งสามด้าน และมีพื้นที่เชื่อมต่อใกล้กับทุ่งหญ้าถ้ำกวางอันกว้างใหญ่ ด้วยน้ำที่ปราศจากมลภาวะและพืชพรรณอันเขียวชอุ่ม ทะเลสาบและพื้นที่โดยรอบจึงเป็นถิ่นอาศัยของสัตว์ป่า เช่น แพะ เป็ดน้ำกวาง และไก่อ่า ฯลฯ

นำชมบ่อน้ำพุร้อนเหยาซีเฟยฉวน ที่มีผลวิจัยทางการแพทย์อันน่าทึ่งต่อโรคตา โรคกระเพาะอาหาร และโรคไขข้อ เพราะอุดมไปด้วยแร่ธาตุที่เป็นประโยชน์ต่อสุขภาพ บ่อน้ำพุร้อนเหยาซีเฟยฉวนอาจมีอุณหภูมิสูงถึง 194 ฟาเรนไฮต์ (90 °C) แต่เมื่อใส่โซลในน้ำพุร้อนประมาณสิบนาที ตักไข่ออกมาแล้วเจาะเปลือก จะพบว่าไขขาวไม่ได้สุกเต็มที่และแต่งขึ้นเหมือนเยลลี่เต้าหู้ ปอกเปลือกเพื่อทานไข่แดงจะดีต่อกระเพาะอาหาร น้ำพุยังสามารถเสริมซ่อมสายตาได้ Eyesight Improving Spring และคุณสามารถเพลิดเพลินกับสปาเท้าได้ที่นี่



<https://th.trip.com/travel-guide/attraction/kangding/mugecuo-89902/?locale=th-TH&curr=THB>

นำชมทะเลสาบเจ็ดสี ทะเลสาบที่ราบสูง ห่างจากบ่อน้ำพุร้อนประมาณ 3,000 เมตร พื้นผิวทะเลสาบมีรูปร่างเป็นรูปพระจันทร์เสี้ยว ครอบคลุมพื้นที่ประมาณ 49 เอเคอร์ โทสน้ำในทะเลสาบแตกต่างกันไปตามสภาพอากาศ จึงเป็นที่มาของชื่อทะเลสาบเจ็ดสี ในตอนเช้าทะเลสาบจะใสดูกระจ่าง สะท้อนเงาท้องฟ้าสีครามเมฆปุยสีขาว และสะท้อนเงาของภูเขาที่ปกคลุมด้วยหิมะ เมื่อพระอาทิตย์ลับขอบฟ้าในยามเย็น ทะเลสาบจะส่องประกายระยิบระยับ ล้อกับแสงอาทิตย์ที่กำลังจะลับขอบฟ้า อุณหภูมิของน้ำในทะเลสาบเจ็ดสี สามารถสูงขึ้นได้ถึง 67 °C ทำให้ที่นี่เป็นรีสอร์ทสปาที่ยอดเยี่ยม ช่วงที่คนจะเดินทางเป็นช่วงไปไม่เปลี่ยนสี ตลอดเส้นทางในทริปนี้จึงเต็มไปด้วยสีสัน ความงดงามธรรมชาติของป่าเปลี่ยนสี และความลุ่มลึกมีเสน่ห์ของวัฒนธรรมชนเผ่า

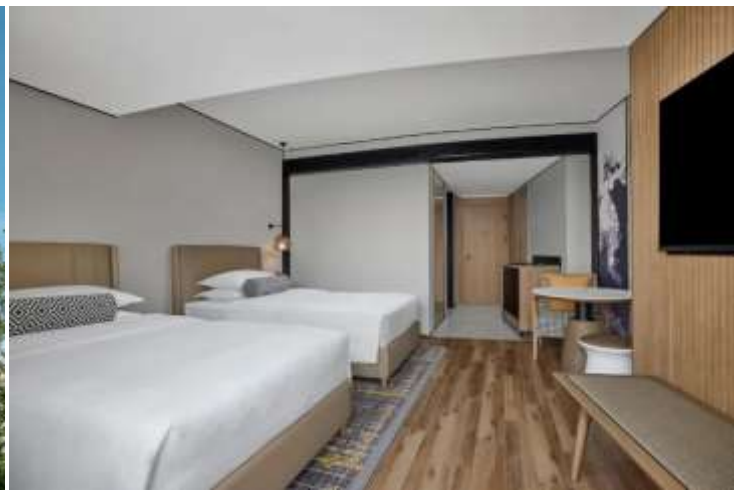
13.00 น. รับประทานอาหารกลางวันที่ภัตตาคาร เดินทางกลับเฉิงตู (259 กม. / 3.30 ชม.)

19.00 น. รับประทานอาหารค่ำที่ภัตตาคาร **พิเศษ** สุกี้หม่าล่าเสฉวนต้นตำหรับ ร้านเหลาหมาโกว

โต๊ะนั่ง 6 ท่าน (ถ้านั่งน้อยกว่า 6 ท่าน อาหารจะลดลงตามส่วน / มีน้ำซุ๊ปแบบไม่เผ็ดอยู่กลางอวย)
เนื้อหมูสามชั้นสไลด์ 3 จาน เนื้อปลาแล่ 2 จาน ลูกชิ้น 3 จาน ไข่เป็ด 2 จาน ไข่กรอก 2 จาน เห็ดสด 2 จาน ผักสด 3 จาน สาหร่าย 1 จาน เต้าหู้ 1 จาน วุ้นเส้นจีน 1 จาน ข้าวผัดเติมไม้อัน น้ำจิ้มไม้อันตักเอง
ปรุงเองสูตรใครก็สูตรใคร น้ำเย็นเต็มตลอด **พิเศษ!** เครื่องดื่มสมุนไพรหวังเหลาจี้ท่านละ 1 กระป๋อง



ที่พัก Sheraton Chengdu Lidu Hotel หรือเทียบเท่า



วันที่เก้า **เฉิงตู-อาหารกวางตุ้ง-สุวรรณภูมิ**

07.00-09.00 น. รับประทานอาหารเช้าที่โรงแรม

09.30 น. พร้อมกันที่ล็อบบี้ CHECK OUT

10.30 น. รับประทานอาหารกลางวันที่ภัตตาคาร **อาหารกวางตุ้ง UP GRADE**

ปลากระพงนึ่งซีอิ๊ว หม้อดินชาห่านอบหมี่ เนื้อกึ่งผัดกระเทียมหงษ์ขึ้น คอหมูย่างน้ำจิ้มแจ่ว เปิดย่างหนังกรอบ
ไข่ตุ๋นทะเลรวม ผัดรวมสามทหารเสือ (เยื่อไฟ เห็ดหอม ฟองเต้าหู้) กบเผ็ดในเปลือกหอย ผักกาดขาวผัดกุ้ง
ผอย หมูต้มเค็มเจียงหนาน ไก่บ้านตุ๋นเห็ด ข้าวสวย เบียร์ 2 ขวด ไค้กั๊กซ์ 1 ขวด ผลไม้ (เมนูอาจมีการ
เปลี่ยนแปลงเล็กน้อยตามฤดูกาล)

- 11.30 น. เดินทางไปสนามบินเทียนฝู (สนามบินใหม่)
- 15.05 น. เดินทางกลับประเทศไทย โดยสายการบินไทย เที่ยวบินที่ TG619 (ระยะเวลาเดินทาง: 3 ชม. 15 นาที / Full Service บริการอาหาร และเครื่องดื่มบนเครื่อง)
- 17.20 น. กลับถึงสนามบินสุวรรณภูมิ โดยสวัสดิภาพ

รายการอาจมีการเปลี่ยนแปลงตามความเหมาะสม

อัตรานี้รวม

1. ตัวเครื่องบินการบินไทย เส้นทาง กรุงเทพฯ-เฉิงตู-กรุงเทพฯ **กระเป๋าสัมภาระ รวมน้ำหนักไม่เกิน 25 กก. และ กระเป๋าถือขึ้นเครื่องบิน 1 ใบน้ำหนักไม่เกิน 7 กก. **
 2. ที่พักโรงแรมตามรายการ พักห้องละ 2 ท่าน
 3. อาหารตามที่ระบุในรายการ (สงวนสิทธิ์ในการสลับมือหรือเปลี่ยนแปลงเมนูตามสถานการณ์)
 4. ค่ารถโค้ชนำเที่ยวตามที่ระบุในรายการ
 5. ค่าธรรมเนียมเข้าชมสถานที่
 6. ค่าน้ำดื่มบนรถไม่จำกัดจำนวน
 7. **ค่าทิปไกด์ท้องถิ่น และ คนขับรถ**
 8. อายุ 1-75 ปี จัดประกันอุบัติเหตุและสุขภาพ วงเงิน 2 ล้านบาท *เงื่อนไขตามกรมธรรม์
อายุ 75 ปี ขึ้นไป จัดประกันอุบัติเหตุ วงเงิน 1 ล้านบาท *เงื่อนไขตามกรมธรรม์
- **ทัวร์ไม่ใช้หม้อ ไม่จ่ายยาแพ้ความสูงให้ แต่มอบสมุนไพรวงจิงเทียนฟรี แล้วแต่พิจารณาใช้**
 - **อภินันทนาการฟรี! CO2 (2 กระป๋อง/ท่าน/ทริป) รับผิดชอบที่เฉิงตู**

อัตรานี้ไม่รวม

1. ค่าใช้จ่ายส่วนตัว เช่น อาหารและเครื่องดื่มที่สั่งเพิ่มพิเศษ, โทรศัพท์, โทรสาร, อินเทอร์เน็ต,มินิบาร์ และอื่นๆที่ไม่ได้ระบุในรายการ
2. ค่าส่วนต่างน้ำหนักกระเป๋าสัมภาระเกิน 25 กก.
3. ค่าภาษีมูลค่าเพิ่ม 7% และ ภาษีบริการ 3% (กรณีนิติบุคคล)
4. ค่าใช้จ่ายอันเกิดจากความล่าช้าของสายการบิน, อุบัติภัยทางธรรมชาติ, การประท้วง, การก่อการจลาจล, การนัดหยุดงาน, ซึ่งอยู่เหนือความควบคุมของบริษัท
5. ค่าใช้จ่ายอันเกิดจากการถูกปฏิเสธไม่ให้ออก และเข้าเมืองจากเจ้าหน้าที่ตรวจคนเข้าเมือง เจ้าหน้าที่กรมแรงงานทั้งในประเทศไทย และต่างประเทศ ซึ่งอยู่นอกเหนือความควบคุมของบริษัท
6. ค่าใช้จ่ายอันเกิดจากหน่วยงานรัฐบาลประเทศจีน / ประเทศไทย มีการปรับเปลี่ยนข้อกำหนดเกี่ยวกับการกักตัว หรือเรียกตรวจโรคเพิ่มเติม
7. ค่าตรวจ RT-PCR ก่อนเดินทาง 72 ชั่วโมง หรือ ATK ก่อน 48 ชั่วโมงก่อนออกเดินทางจากประเทศไทย พร้อมหนังสือรับรองภาษาจีน หรือ ภาษาอังกฤษ (ถ้ามี)
8. **หัวหน้าทัวร์ ค่าทิปหัวหน้าทัวร์ จ่ายตามคุณภาพการบริการ**
9. **ค่าวีซ่าจีน**

เงื่อนไขการจอง

1. กรุณาวางเงินมัดจำท่านละ 40,000 บาท ภายใน 3 วันหลังการจอง
2. ค่าทัวร์ส่วนที่เหลือชำระภายใน 45 วันก่อนเดินทาง (นับรวมวันเสาร์และวันอาทิตย์)
3. กรณีที่ท่านชำระค่าทัวร์ทั้งหมดแล้ว หรือบางส่วนบริษัท ถือว่าท่านได้ยอมรับเงื่อนไขและข้อตกลงต่างที่ได้ระบุไว้ทั้งหมดนี้แล้ว

เงื่อนไขการยกเลิกการเดินทาง

1. แจ้งยกเลิกก่อนการเดินทางล่วงหน้า 30 วันขึ้นไป (นับรวมเสาร์-อาทิตย์) ก่อนวันเดินทาง หักค่าบริการ 50 เปอร์เซ็นต์ ของราคาตั๋วเพิ่มเติม
2. แจ้งยกเลิกก่อนการเดินทาง 20-29 วันก่อนวันเดินทาง หักค่าบริการ 75 เปอร์เซ็นต์ ของค่าตั๋ว ในทุกกรณี
3. แจ้งยกเลิกก่อนเดินทาง 0-19 วัน วันก่อนวันนำเที่ยว ขอสงวนสิทธิ์เก็บเงินค่าตั๋วเพิ่มเติมทั้งหมดในทุกกรณี

เงื่อนไขการออกเดินทาง

1. **10 ท่านขึ้นไป** ออกเดินทาง หากต่ำกว่ากำหนด คณะจะไม่สามารถเดินทางได้ แต่หากผู้เดินทางทุกท่านยินดีที่จะชำระค่าบริการเพิ่มเพื่อให้คณะออกเดินทางได้ ทางบริษัทยินดีที่จะประสานงาน เพื่อให้ทุกท่านเดินทางตามความประสงค์ต่อไป
2. บริษัทขอสงวนสิทธิ์ในการเก็บค่าใช้จ่ายทั้งหมด กรณีที่ท่านยกเลิกการเดินทางและมีผลให้คณะเดินทางไม่ครบตามจำนวนที่บริษัท กำหนดไว้ (10 ท่าน) เนื่องจากเกิดความเสียหายต่อทางบริษัท และผู้เดินทางคนอื่นๆ ในคณะเดียวกัน บริษัทฯ ต้องนำไปชำระค่าเสียหายต่างๆจากการยกเลิกของท่าน
3. ถ้าบริษัทฯ เป็นฝ่ายยกเลิกการเดินทางเอง คืนค่าบริการทั้งหมด

เงื่อนไขอื่นๆ

1. รายการและราคาสามารถเปลี่ยนแปลงได้ตามเหมาะสมโดยไม่ต้องแจ้งให้ทราบล่วงหน้าขึ้นอยู่กับประกาศเปลี่ยนแปลงราคาของสายการบินและอัตราแลกเปลี่ยน
2. หากท่านถูกปฏิเสธการเข้า-ออกเมืองด้วยเหตุผลทางการเมือง หรือเหตุผลใดๆก็ตาม ซึ่งอยู่นอกเหนือความรับผิดชอบของบริษัทฯ บริษัทฯ ไม่คืนเงิน และไม่มีการจ่ายค่าชดเชยให้แก่ท่าน ไม่ว่ากรณีใดๆ (ไม่ว่าทั้งหมดหรือบางส่วน) รวมทั้งเหตุสุดวิสัย เช่น ภัยธรรมชาติต่างๆ การนัดหยุดงาน, การสไตรค์, ปัญหาอันเนื่องมาจากสุขภาพส่วนบุคคล, ปัญหาความล่าช้าของสายการบิน, การยกเลิกเที่ยวบินหรือการเปลี่ยนแปลงเที่ยวบินอันเนื่องมาจากสายการบิน
3. ค่าบริการที่ท่านชำระเป็นการชำระแบบเหมาขาด และบริษัทฯ ได้ชำระให้กับตัวแทนแต่ละแห่งแบบเหมาขาดเช่นกัน หากท่านมิได้ท่องเที่ยวตามรายการ หรือไม่ใช้บริการส่วนหนึ่งส่วนใด ท่านจะขอค่าบริการคืนไม่ได้
4. สำหรับท่านที่จะออกตัวเครื่องบินภายในประเทศ, ตั๋วรถไฟ, ตั๋วรถทัวร์ กรุณาสอบถามเจ้าหน้าที่ทุกครั้งก่อนทำการออกตัว เพื่อยืนยันว่าตั๋วรถขณะที่ท่านจองไว้สามารถออกเดินทางได้หรือไม่ หรือสายการบินมีการปรับเปลี่ยนเที่ยวบินหรือเวลาบินหรือไม่ หากท่านออกบัตรโดยสารโดยไม่ได้รับการยืนยันจากบริษัทฯ แล้วปรากฏว่าตั๋วรถขณะนั้นยกเลิก หรือสายการบินเปลี่ยนแปลงเวลาบิน และเที่ยวบิน บริษัทฯ ไม่รับผิดชอบค่าใช้จ่ายใดๆ เพราะถือว่าท่านได้ยอมรับเงื่อนไขดังกล่าวแล้ว
5. กรุณาตรวจสอบพาสปอร์ตของท่านก่อนออกเดินทางทุกครั้งว่า หนังสือเดินทางต้องไม่มีการชำรุด เปียกน้ำ การขีดเขียนรูปต่างๆ หรือมีตราประทับลวดลายการ์ตูน ที่ไม่ใช่การประทับตราอย่างเป็นทางการของประเทศนั้นๆ หากเจ้าหน้าที่ตรวจคนเข้าเมืองปฏิเสธการเข้าหรือ ออกเมืองของท่าน ทางบริษัทฯ ไม่รับผิดชอบใดๆทั้งสิ้น
6. กรณีที่มี "คดีความ" ที่ไม่อนุญาตให้เดินทางออกนอกประเทศได้ กรุณาตรวจสอบก่อนการจองตั๋วว่าท่านสามารถเดินทางออกประเทศได้หรือไม่ ซึ่งเป็นสิ่งที่ยอยู่นอกเหนือการควบคุมของบริษัทฯ ถ้าไม่สามารถเดินทางได้ ทางบริษัทฯ ไม่ขอรับผิดชอบใดๆทั้งสิ้น
7. กรณีหญิงตั้งครรภ์ เดินทาง ท่านต้องมีใบรับรองแพทย์ระบุชัดเจนว่า **สามารถเดินทางออกนอกประเทศได้** รวมถึงอายุครรภ์ที่ชัดเจน ซึ่งเป็นสิ่งที่ยอยู่นอกเหนือการควบคุมของบริษัทฯ ทางบริษัทฯ ไม่ขอรับผิดชอบใดๆทั้งสิ้น
8. **เมื่อท่านตกลงชำระเงินมัดจำหรือค่าตั๋วทั้งหมดกับทางบริษัทฯ แล้วทางบริษัทฯ จะถือว่าท่านได้ยอมรับเงื่อนไขและข้อตกลงต่างๆ ทั้งหมด**

ข้อมูลเพิ่มเติมเรื่องตัวเครื่องบิน

1. ในการเดินทางเป็นหมู่คณะ ผู้โดยสารจะต้องเดินทางไป-กลับพร้อมกัน หากต้องการเคลื่อนวันเดินทางกลับ ท่านจะต้องชำระค่าใช้จ่ายส่วนต่างที่สายการบิน และบริษัทฯ ตั๋วเรียกเก็บ
2. การจัดที่นั่งของกรุป เป็นไปโดยสายการบินเป็นผู้กำหนด ซึ่งทางบริษัทฯ ไม่สามารถเข้าไปแทรกแซงได้
3. ในกรณียกเลิกการเดินทาง และได้ดำเนินการ ออกตัวเครื่องบินไปแล้ว (กรณีที่ตัวสามารถทำ REFUND ได้) ผู้เดินทางต้องรอ REFUND ตามระบบของสายการบินเท่านั้น

ข้อมูลเพิ่มเติมเรื่องโรงแรมที่พัก

เนื่องจากการวางแผนห้องพักของแต่ละโรงแรมแตกต่างกัน จึงอาจทำให้ห้องพักแบบห้องเดี่ยว (Single) และห้องคู่ (Twin/Double) และห้องพักสำหรับ 3 ท่าน (Twin + Extra bed) ห้องพักอาจจะไม่ติดกัน

การเดินทางเป็นครอบครัว

- หากท่านเดินทางเป็นครอบครัวใหญ่ หรือเดินทางพร้อมสมาชิกในครอบครัวที่ต้องได้รับการดูแลเป็นพิเศษ (Wheelchair), เด็ก, และผู้สูงอายุ มีโรคประจำตัว ไม่สะดวกในการเดินทางท่องเที่ยวติดต่อกัน ท่านและครอบครัวต้องให้การดูแลสมาชิกภายในครอบครัวของตนเอง เนื่องจากการเดินทางเป็นหมู่คณะ หัวหน้าทัวร์มีความจำเป็นต้องดูแลคณะทัวร์ทั้งหมด

ความรับผิดชอบ

- บริษัทเป็นเพียงตัวแทนการท่องเที่ยว สายการบิน และตัวแทนการท่องเที่ยวในต่างประเทศซึ่งไม่อาจรับผิดชอบต่อความเสียหายต่างๆ ที่อยู่นอกการควบคุมของเจ้าหน้าที่บริษัทฯ อาทิ การนัดหยุดงาน การจลาจล เปลี่ยนแปลงเที่ยวบินหรือกำหนดเวลาในตารางบิน ภัยธรรมชาติ ฯลฯ หรือค่าใช้จ่ายเพิ่มเติมที่เกิดขึ้น ทั้งทางตรง หรือทางอ้อม เช่น การเจ็บป่วย การถูกทำร้าย การสูญหาย ความล่าช้า หรือ จากอุบัติเหตุต่างๆ ฯลฯ หรือต่อการตอบปฎิเสธการเข้าและออกเมืองของเจ้าหน้าที่ตรวจคนเข้าหรือออกเมือง อันเนื่องมาจากมีสิ่งผิดกฎหมาย หรือเอกสารการเดินทางไม่ถูกต้อง หรือการถูกปฏิเสธในกรณีอื่นๆ