



อารมณดีทัวร์
R ROM D EXPERIENCE CO.,LTD.
 116 ซอยรามคำแหง 30/1 (รามวิลล่า)
 แขวงหัวหมาก เขตบางกะปิ กรุงเทพฯ 10240
 ใบอนุญาตเลขที่ 11/11380



☎ 02-114-7050 | LINE ID: @romdtour | f romdtour | www.romdtour.com

ZHANGJIAJIE
fengguang
 SPIRIT CULTURE MAGIC

ราคาพิเศษ... **32,999** FREE VISA

พิเศษ... ใส่อุปกรณ์เมือง ถ่ายรูปภูเมืองโบราณฝงหวง

เดินทาง : กุมภาพันธ์ - มิถุนายน 2568

วันที่	กำหนดการ	เช้า	เที่ยง	เย็น	โรงแรม
1	กรุงเทพฯ (สนามบินดอนเมือง) – ฉางซา (SL934 : 09.40-13.35) – นั่งรถไฟความเร็วสูง – ฝงหวง – ล่องเรือตามลำน้ำถั่วเจียงชมเมืองโบราณฝงหวงยามค่ำคืน	X	X	🕒	JI HOTEL หรือเทียบเท่าระดับ 4 ดาว (พักในเมืองโบราณใกล้แม่น้ำถั่วเจียง)
2	สะพานสายรุ้ง – เมืองโบราณฝงหวง+ถ่ายรูปชุดพื้นเมืองเซ็คอินเมืองฝงหวง – เมืองฟูหรงเจิน – น้ำตกฟูหรงเจิน	🕒	🕒	🕒	ANNAIXI ZHOUJI HOTEL หรือเทียบเท่าระดับ 4 ดาว (พักด้านหน้าเมืองโบราณฟูหรงเจิน)
3	ฟูหรงเจิน – จางเจียเจี้ย – เขาเทียนเหมินซาน (กระเช้าขึ้น-ลง+บันไดเลื่อน) – ระเบิดยงแก้ว (รวมผ้าห่มรองเท้า) – ประตูสวรรค์ – ไชว์นางจิ้งจอกขาว	🕒	🕒	🕒	REZEN HEYI S HOTEL หรือเทียบเท่าระดับ 5 ดาว (มาตรฐานประเทศจีน)
4	แกรนด์แคนยอน (นั่งบอลลูน+ชิปไลน์+สไลเดอร์กระจก+ล่องเรือ+ลิฟต์แก้ว) – สะพานแก้วที่ยาวที่สุด – เขาอวตาร(ลิฟท์แก้ว) – เขาเทียนจื่อซาน(นั่งกระเช้า) – สวนจอมพลเสื่อหลง	🕒	🕒	🕒	REZEN HEYI S HOTEL หรือเทียบเท่าระดับ 5 ดาว (มาตรฐานประเทศจีน)
5	จางเจียเจี้ย – ฉางซา – เหวินเหอไห่ยว – อีสระ ช้อปปิ้งร้านขนมยักษ์ SNACK BUSY STATION – ถนนหวงซิงลู่ (POP MART)	🕒	🕒	🕒	MINGCHENG INTERNATIONAL HOTEL หรือเทียบเท่าระดับ 5 ดาว (มาตรฐานประเทศจีน)
6	อีสระ ช้อปปิ้งเอาท์เล็ตฉางซา – ฉางซา – กรุงเทพฯ (สนามบินดอนเมือง) (SL935 : 14.35-16.30)	🕒	🕒	X	

กรุณาเตรียมค่าทิปหัวหน้าทัวร์,ไกด์และคนขับรถ จำนวน 1,500 บาท ตลอดการเดินทาง

HIGHLIGHT

New
ZHANGJIAJIE



ซิปไลน์ข้าม
แกรนด์แคนยอน



SNACK BUSY
STATION



น้ำตกฟูหรงเจิ้น



ชุดพื้นเมืองฟิ่งหวง



เทียนเหมินซาน



เขาวงตาร

เที่ยวครบ..จบทุกไฮไลต์ !!

- พิเศษพัก 2 เมือง พักใน เมืองโบราณฟูหรงเจิ้น และด้านหน้าเมืองโบราณฟิ่งหวง
- ขึ้นเดิน "ซิปไลน์" บั้งสลิงข้ามแกรนด์แคนยอน ความสูงจากพื้น 300 เมตร
- ลิฟต์แก้ว 3 ตอน สร้างอยู่ริมหน้าผา ส่วนหนึ่งฝังอยู่ในภูเขาอีกครั้งหนึ่งอยู่บนหน้าผา
- ดินแดนสวรรค์หุบเขาพันยอด แหล่งถ่ายทำภาพยนตร์ ระดับโลกเรื่อง "อวตาร"
- โชว์นางจิ้งจอกขาว กำกับการแสดงโดย จางอิ๋หมอว์ ผู้กำกับชื่อดังของเมืองจีน
- สัมผัสนั่งรถไฟความเร็วสูง จาก เมืองฉางซา สู่ เมืองฟิ่งหวง
- ไม่พลาดกับคอนเสิร์ต ถ่ายรูปใส่ชุดพื้นเมืองฟิ่งหวง
- ซอปปิ้งขนมร้านดังอินเทอร์เน็ต SNACK BUSY STATION
- เมนูพิเศษ...อาหารริมน้ำตกฟูหรงเจิ้น/ หม้อไฟทะเลรวมมิตร /เปิดปิกนิก /บาร์บีคิว /สุกี้หม่าล่า

โปรแกรมการเดินทาง

วันแรก กรุงเทพฯ (สนามบินดอนเมือง) – ฉางซา (SL934 : 09.40-13.35) – นั่งรถไฟความเร็วสูง – ฟังหวง – ล่องเรือตามลำน้ำถั่วเจียงชมเมืองโบราณฟังหวงยามค่ำคืน

06.30 น. ✈️ พร้อมกันที่ ท่าอากาศยานดอนเมือง ณ อาคารผู้โดยสารขาออก (ระหว่างประเทศ) ชั้น 4 สายการบิน บิน THAI LION AIR (SL) โดยมีเจ้าหน้าที่จากทางบริษัทฯ คอยต้อนรับ และอำนวยความสะดวกทุกท่านก่อนออกเดินทาง

09.40 น. เห็นฟ้าสูง ฉางซา โดยสายการบิน THAI LION AIR เที่ยวบินที่ SL934 ➔ (ไม่มีบริการอาหารบนเครื่อง)



โปรดทราบ: เที่ยวบินนี้เป็นเที่ยวบินเช่าเหมาลำ มีข้อจำกัดดังนี้

- การจัดที่นั่งเป็นแบบสุ่มเลือก (Random) ตามกฎของสายการบิน ที่นั่งอาจจะไม่ได้นั่งติดกันและไม่สามารถเลือกหรือซื้อที่นั่งบนเครื่องบินได้
- บนเครื่องไม่มีบริการอาหารร้อน หากท่านสนใจสามารถเลือกซื้อ Snacks / เครื่องดื่ม ตามเมนูข้างต้น โดยชำระบนเครื่องได้เลย (ทางบริษัทไม่สามารถจองล่วงหน้าได้)

13.35 น. เดินทางถึง **สนามบินเมืองฉางซา** ตั้งอยู่ทางตอนใต้ของแม่น้ำเซียง ทิศเหนือติดทะเลสาบตงถึง ตะวันออกติดภูเขาฉว่ฉีเยว่ ตะวันตกติดภูเขาอู๋หลิง ทิศใต้ติดภูเขาเอ็งชาน มีพื้นที่ประมาณ 12,500 ตร.กม.แบ่งเขตการปกครองออกเป็น 5 เขต และ 4 อำเภอ หลังผ่านพิธีการตรวจคนเข้าเมืองและรับสัมภาระเรียบร้อยแล้ว **บริการแสมเบอร์เกอร์ + น้ำ (ท่านละ 1 ชุด)**

นำท่านเดินทางสู่ สถานีรถไฟฉางซา เพื่อโดยสาร รถไฟความเร็วสูง มุ่งหน้าสู่ เมืองฟ่งหวง (ใช้เวลาเดินทางประมาณ 2 ชั่วโมง)



(ทั้งนี้อาจจะมีการเปลี่ยนแปลงขบวนรถไฟ) หมายเหตุ: เพื่อความรวดเร็วในการขึ้น - ลงรถไฟ กระเป๋าเดินทาง และสัมภาระของแต่ละท่านจำเป็นต้องลากด้วยตนเอง จึงควรเลือกใช้กระเป๋าเดินทางแบบคันชักล้อลากที่มีขนาดไม่ใหญ่จนเกินไป

คำ

📌 รับประทานอาหารค่ำที่ภัตตาคาร (ในกรณีที่เวลาไม่เพียงพอขอเปลี่ยนเป็นทานอาหารบนรถไฟแทน เชื้อทานอาหารท่านละ 1 ชุด)

นำท่าน ล่องเรือตามลำน้ำถั่วเจียงชมเมืองโบราณฟ่งหวงยามค่ำคืน ที่จะทำให้น่าสนุก ตื่นเต้น แต่ไม่มีอันตราย ชมบ้านเรือนสองฟากฝั่งแม่น้ำ สะพานโบราณอวดความเป็นธรรมชาติให้ท่านได้สัมผัสพร้อมเก็บภาพประทับใจไว้เป็นที่ระลึก



หมายเหตุ : ในกรณีที่ไม่สามารถล่องเรือตามลำน้ำถั่วเจียงได้อันเนื่องมาจากการเปิดปิดฝายทดน้ำจึงทำให้ไม่มีน้ำเพียงพอสำหรับการล่องเรือได้หรือภัยทางธรรมชาติ ทางบริษัทฯไม่มีการคืนค่าบริการใดๆทั้งสิ้น

👉 พักที่ JI HOTEL หรือเทียบเท่าระดับ 4 ดาว (พักในเมืองโบราณใกล้แม่น้ำถั่วเจียง)

*** ที่พักในเมืองโบราณฟงหวง โรงแรมคีนี่ไม่มีห้องสำหรับพัก 3 ท่าน หรือเสริมเตียง หากท่านใดที่
พัก ห้องละ 3 ท่าน จำนวน 1 ห้อง จำเป็นต้อง พักแยกเป็น 2 ห้อง และชำระเงินเพิ่ม 1,000 บาทต่อ
คืน ***



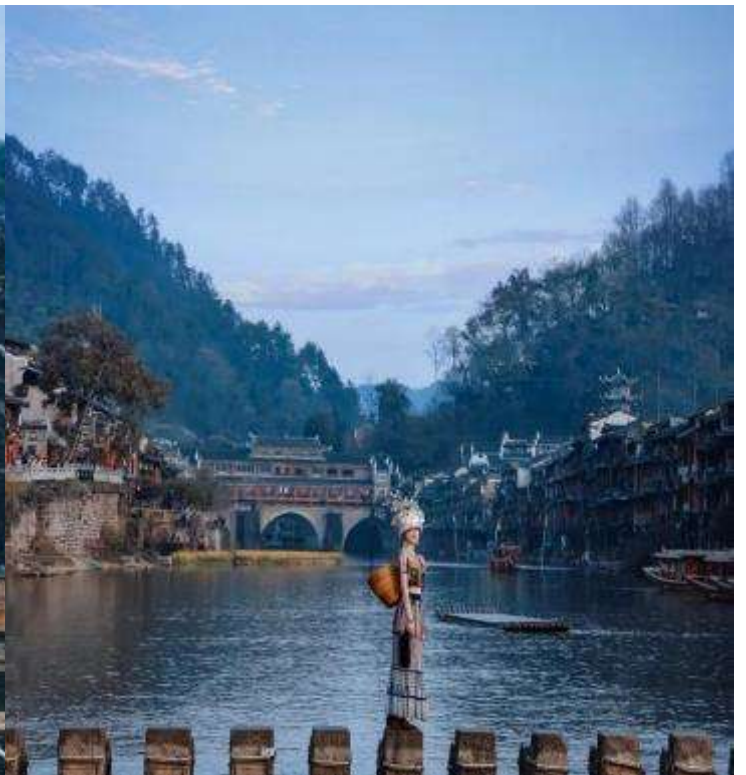
วันที่สอง

สะพานสายรุ้ง – เมืองโบราณฟ่งหวง+ถ่ายรูปชุดพื้นเมืองเซีคอินเมืองฟ่งหวง – เมืองฟูหรงเจิ้น – น้ำตกฟูหรงเจิ้น

เช้า

📍 รับประทานอาหารเช้า ณ ห้องอาหารโรงแรม

นำท่านชม สะพานสายรุ้ง หรือ สะพานหงเจียว สะพานที่เป็นมรดกตกทอดเก่าแก่ที่สุดมาจนถึงวันนี้ มีอายุกว่า 300 ปี สร้างในสมัยฮ่องเต้คังซี แห่งราชวงศ์ชิง จากนั้นนำท่านชม เมืองโบราณฟ่งหวง+ถ่ายรูปชุดพื้นเมืองเซีคอินเมืองฟ่งหวง เป็นเมืองแห่งการท่องเที่ยวระดับ 5 A ตั้งอยู่ริมแม่น้ำถั่ว สร้างในราชวงศ์ถัง จุดเด่นคือ กำแพงโบราณและให้ท่านได้สวมชุดพื้นเมืองถ่ายรูปวิวบรรยากาศที่มาแล้วไม่ควรพลาด นอกจากนี้ยังมีโบราณสถานและโบราณวัตถุทางด้านวัฒนธรรมอันล้ำค่าที่ตกทอดมาจากราชวงศ์หมิงและชิงหลายร้อยแห่ง มีถนนที่ปูด้วยหินเขียว 20 กว่าสาย



เที่ยง
บ่าย

📍 รับประทานอาหารกลางวันที่ภัตตาคาร

นำท่านเดินทางสู่ เมืองฟูหรงเจิ้น Furong Zhen (ใช้เวลาเดินทางประมาณ 2 ชั่วโมง) ซึ่งตั้งอยู่เขตปกครองตนเองเผ่าตูเจี๋ยและเผ่าเหมียวเมืองเซียงซี ที่ถูกขนานนามว่า เมืองแห่งน้ำตก เนื่องจากสถานที่แห่งนี้ตั้งอยู่บนภูเขาสูง ที่รายล้อมด้วยสายน้ำที่ไหลผ่านบ้านเรือน จนกลายเป็นฉากสวยๆ ในภาพยนตร์เรื่อง Hibiscus Town ที่ฉายในจีนเมืองปี 1986 ซึ่งสร้างชื่อเสียงให้กับทั้งภาพยนตร์และสถานที่แห่งนี้อย่างมาก



จากนั้นนำท่านชม **น้ำตกฟูหรง** ซึ่งเป็นเอกลักษณ์ของเมืองฟูหรง เป็นน้ำตกที่อยู่ใจกลางเมือง ถ้ามองจากฝั่งตรงข้ามจะดูเหมือนว่าเมืองตั้งอยู่บนหน้าผาที่มีน้ำตกไหลอยู่ข้างล่าง น้ำตกนี้มีขนาดกว้างประมาณ 40 เมตร และสูงประมาณ 60 เมตร ซึ่งความพิเศษอีกอย่างของที่นี่คือ เราสามารถเดินผ่านด้านหลังม่านน้ำตกได้



คำ

📍 รับประทานอาหารค่ำที่ภัตตาคาร พิเศษ...รับประทานอาหารค่ำพร้อมชมวิวน้ำตกฟูหรงเจิ้น
📍 พักที่ ANNAIXI ZHOUI HOTEL หรือเทียบเท่าระดับ 4 ดาว (พักด้านหน้าเมืองโบราณฟูหรงเจิ้น)



วันที่สาม

ฟูหรงเจิ้น – จางเจียเจี๋ย – เซาเทียนเหมินซาน (กระเช้าขึ้น-ลง+บันไดเลื่อน) – ระเปียงแก้ว (รวมผ้าห่มรองเท้า) – ประตูสวรรค์ – โซว์นางจิ้งจอกขาว

เช้า

🕒 รับประทานอาหารเช้า ณ ห้องอาหารโรงแรม

นำท่านเดินทางสู่ เมืองจางเจียเจี๋ย (ใช้เวลาเดินทางประมาณ 2 ชั่วโมง) อุทยานมรดกโลกตั้งอยู่ทางตะวันตกเฉียงเหนือของมณฑลหูหนาน เป็นอุทยานแห่งชาติแห่งแรกของจีน และได้รับการประกาศให้เป็นมรดกโลกธรรมชาติในปี ค.ศ.1992

เที่ยง

🕒 รับประทานอาหารกลางวันที่พักตากดาร **ลิ้มรสอาหารพิเศษ...บาร์บีคิว**

บ่าย

นำท่านเดินทางสู่ เซาเทียนเหมินซาน อยู่ห่างจากเขตเมืองจางเจียเจี๋ยเพียง 6 กิโลเมตร อยู่สูงจากระดับน้ำทะเล 1,518.6 เมตร เป็นภูเขาถือชื่อแห่งแรกที่ได้บันทึกไว้ในจดหมายเหตุประวัติศาสตร์ของเมืองจางเจียเจี๋ย เนื่องจากหน้าผาสูงชันมีช่องโพรงลักษณะคล้ายประตูซึ่ง ก็คือ **ช่องหินเทียนเหมิน (ประตูสวรรค์)** ที่มีทัศนียภาพแปลกมหัศจรรย์และพบเห็นได้น้อยมากในโลกปัจจุบัน และนำท่านขึ้นสู่เขาโดย **นั่งกระเช้าขึ้น-ลง+บันไดเลื่อน**

(หมายเหตุ : รายการนี้ไกด์จะดูความเหมาะสมของเวลา โดยการเลือกนั่งกระเช้าขึ้นและลงบันไดเลื่อน หรือเลือกขึ้นบันไดเลื่อนและลงกระเช้า กระเช้ามีความยาวถึง 7.5 กิโลเมตร ใช้เวลาเพียง 40 นาที)



ให้ท่านได้ชมความงามของภูเขานับร้อยยอดที่สูงเสียดฟ้า และชมเส้นทางขึ้นเขาที่มีโค้งถึง 99 โค้ง นำท่านเดินชมหน้าผาลอยฟ้าให้ท่านพิศูจน์ความสวยงามของหน้าผาที่งดงามที่สุดแห่งหนึ่งพร้อมกับความเสียวของระเปียงแก้ว (รวมผ้าห่มรองเท้า) ที่มีระยะทางประมาณ 60 เมตร สร้างอยู่สูงกว่าระดับน้ำทะเลถึง 1.4 กิโลเมตร จากนั้นนำท่านลงบันไดเลื่อนมาจนถึง **ถ้ำเทียนเหมินซาน** หรือเรียกว่า **ถ้ำประตูสวรรค์** เป็น 1 ใน 4 ภูเขาที่สวยงามของจีน เหตุที่เรียกว่าประตูสวรรค์เพราะภูเขาเกิดระเบิดขึ้นเองโดยธรรมชาติจนกลายเป็นช่องประตูขึ้น ช่องประตูนี้สูง 131.5 เมตร กว้าง 57 เมตร ลึก 60 เมตร สมควรแก่เวลาเดินทางลงจากเขา



***โปรดทราบ!! **หมายเหตุ** : การนั่งกระเช้าขึ้น-ลง เขาเทียนเหมินซาน หากกระเช้าปิดซ่อมบำรุง ทางบริษัทฯ จะจัดโปรแกรมอื่นมาทดแทนให้ / การนั่งรถ+บันไดเลื่อนของอุทยานขึ้นไปบนถ้ำเทียนเหมินซาน หากรถ+บันไดเลื่อนของอุทยานไม่สามารถขึ้นไปถ้ำเทียนเหมินซานได้ ทางบริษัทฯ จะไม่คืนเงิน หรือหาโปรแกรมอื่นมาทดแทนให้ ทั้งนี้ ขึ้นอยู่กับสภาวะอากาศ และการรักษาความปลอดภัยของนักท่องเที่ยว โดยยึดตามประกาศจากทางอุทยานเป็นสำคัญ โดยที่ไม่แจ้งให้ทราบล่วงหน้า

คำ

๑๐) **รับประทานอาหารค่ำที่ภัตตาคาร พิเศษ...หม้อไฟทะเลรวมมิตร**

นำท่านชม **โชว์นางจิ้งจอกขาว** การแสดงที่ถือว่าครบครันด้วยอารมณ์ต่าง ๆ ชวนให้เคลิบเคลิ้มไปกับการแสดง เป็นการแสดงบทรเกี่ยวกับความรักของนางพญานางจิ้งจอกขาวที่มีต่อชายผู้เป็นที่รัก



(โชว์นางจิ้งจอกขาวจะปิดการแสดงในช่วงฤดูหนาวประมาณเดือนธันวาคม-มีนาคมของทุกปี ปิดและเปิดวันไหนขึ้นอยู่กับประกาศของทางผู้จัด ฉะนั้นทางบริษัทขอสงวนสิทธิ์ในการเปลี่ยนเป็น โชว์เหมยลี่เซียงซี ซึ่งเป็นโชว์เกี่ยวกับประเพณีวัฒนธรรม วิถีชีวิตของแต่ละเผ่าซึ่งเป็นเอกลักษณ์เฉพาะของชาวจางเจียเจียในมณฑลหูหนานและที่มีความอลังการสวยงามด้วย แสง สี เสียง แทนให้ท่าน)
***โปรดทราบ!! โชว์นี้แสดงที่โรงละครกลางแจ้งหากมีการปิดการแสดงในวันนั้นๆ หรือปิดการแสดงในช่วงฤดูหนาว ไม่ว่าจะด้วยกรณีใดๆ ทำให้เข้าชมไม่ได้ผู้จัดรับผิดชอบเพียงจัดโชว์พื้นเมืองชุดอื่นทดแทน ให้เท่านั้น หากบัตรได้ถูกใช้ไปแล้วจะไม่มีการคืนค่าบริการใดๆ ***

👉 พักที่ REZEN HEYI S HOTEL หรือเทียบเท่าระดับ 5 ดาว (มาตรฐานประเทศจีน)



วันที่สี่

แกรนด์แคนยอน(นั่งบอลลูน+ชิปไลน์+สไลเดอร์กระจก+ล่องเรือ+ลิฟต์แก้ว) – สะพานแก้วที่ยาวที่สุด – เขาอวตาร (ลิฟท์แก้ว) – เขาเทียนจื่อซาน (นั่งกระเช้า) – สวนจอมพลเฮ่อหลง

เช้า

10 | รับประทานอาหารเช้า ณ ห้องอาหารโรงแรม

นำท่านเดินทางสู่ แกรนด์แคนยอนจางเจี๋ยเจี๋ย ชมความงามของธรรมชาติสถานที่แห่งนี้ มีภูมิทัศน์ที่งดงาม จนได้รับการประกาศให้เป็นมรดกโลกปี 1992 จากองค์การ UNESCO นำท่าน นั่งบอลลูนเทียม ไล่แวนตาวีอาร์ สัมผัสบรรยากาศ 360 องศา เสมือนว่าเราอยู่ในบอลลูนจริงๆ และได้ผาดโผน ในแกรนด์แคนยอนจางเจี๋ยเจี๋ยและสะพานกระจก ให้ภาพตื่นตาตื่นใจ สร้างความประทับใจต่อผู้ได้ไปเที่ยวยิ่งนัก



จากนั้นนำท่าน “ชิปไลน์” นั่งสลิงข้ามแกรนด์แคนยอน ความยาว 358 เมตร ความสูงจากพื้น 300 เมตร ให้นักท่องเที่ยวสัมผัสถึงความรู้สึก เหมือนดั่งเราบินได้เหมือนนก ท่ามกลางบรรยากาศเสียงกรีดร้องที่ตื่นเต้น ผสมกับความท้าทาย ระหว่างทางชมวิวเขาที่สวยงามตระการตา



จากนั้นนำท่าน **สไลเดอร์กระจกชมธรรมชาติ** ความยาว 500 เมตร สไลด์จากบนเขาสูงลัดเลาะตามทางสภาพเขาจนมาสู่ตีนเขา ให้เราได้ย่อนวัยความทรงจำแสนสนุกในวันเด็ก กับสไลด์ที่ไม่เหมือนใครในธรรมชาติที่สวยงาม



จากนั้นนำท่าน **ล่องเรือทะเลสาบเรนโบว์** ประมาณ 5-8 นาที ชมน้ำตก ที่สวยงามและสัมผัสความเย็นสบายของธรรมชาติ น้ำใส อากาศดี ต้นไม้เขียวขจี ตั้งสวรรค์ชั้นฟ้า มีสายรุ้งเจ็ดสีสวยงาม (ถ้ามีแสงอาทิตย์) ตั้งในเทพนิยาย ทำให้ผู้มาล่องเรือ ไม่อยากกลับเลยทีเดียว



จากนั้นนำท่าน นั่งลิฟต์แก้ว 3 ตอน สร้างอยู่ริมหน้าผา ส่วนหนึ่งฝังอยู่ในภูเขา อีกครึ่งหนึ่งอยู่บนหน้าผา เมื่อเราอยู่ในลิฟต์ สัมผัสได้ถึงความตื่นเต้นที่ลอยอยู่ในใจกลางภูเขา สู่น้ำผาสูงชัน ที่เราสามารถมองเห็นแกรนด์แคนยอน และสะพานกระจก ที่สวยงามประทับใจยิ่งนักอยากจะลิ้มลิ้ม

*****โปรดทราบ!! ค่าบัตรเข้าชมแกรนด์แคนยอนเป็นบัตรชุดรวมทั้งหมด ถ้าท่านไม่เข้าร่วมกิจกรรมใดกิจกรรมหนึ่ง ไม่สามารถหักคืนเงินได้ สำหรับท่านที่ไม่ต้องการเล่นกิจกรรมที่ผาดโผน ท่านสามารถทดแทนได้โดยขึ้น-ลงลิฟต์ ทางบริษัทฯ ขอสงวนสิทธิ์ไม่คืนค่าบริการใดๆ ทั้งสิ้น โดยไม่ต้องแจ้งให้ทราบล่วงหน้า**



นำท่านพิสูจน์ความกล้ากับ สะพานแก้วจางเจียเจี๋ย สะพานแก้วที่ยาวและสูงที่สุดในโลก สามารถรองรับคนได้มากถึง 800 คน อีกทั้งสะพานแห่งนี้มีความยาว 430 เมตร กว้าง 6 เมตร สูง 300 เมตร เชื่อมสองหน้าผา



*****โปรดทราบ!!** หากสะพานแก้วปิด ไม่สามารถเข้าไปเที่ยวชมได้ ทางบริษัทฯ ขอ สงวน สิทธิไม่คืนค่าบริการใดๆ ทั้งสิ้น โดยไม่ต้องแจ้งให้ทราบล่วงหน้า

เที่ยง
บ่าย 10) **รับประทานอาหารกลางวันที่ภัตตาคาร**
นำท่านขึ้น **เขาเทียนจื่อซาน (เขาจักรพรรดิ)** อยู่ในเขตอุทยานเหยียนเจียเจีย ลิฟท์แก้วไปหลง ลิฟท์แก้วแห่งแรก ของเอเชียสูง 326 เมตร จากนั้นนำท่าน สะพานไม้ฟ้าอันดับ 1 ที่มีทัศนียภาพสวยงามรายล้อมด้วยหมอกภูเขา ซึ่ง ภาพยนตร์ฮอลลีวูดชื่อดังเรื่อง **“อวตาร”** ได้นำวิวกบางส่วนของคุณเขามาเป็นฉากในการถ่ายทำ ท่านจะได้ เพลิดเพลินกับทัศนียภาพอันสวยงามที่แสนประทับใจมิรู้ลืมและยากที่จะหาคำมาบรรยายได้ นำท่านชม **สวนจอม พลเห่อหลง** ได้รับการจัดตั้งเมื่อ ปี ค.ศ. 1986 เพื่อเป็นเกียรติแก่นายพลเห่อหลง แห่งพรรคคอมมิวนิสต์ ซึ่งเป็นชาว สี่เจียและมีถิ่นกำเนิดอยู่ในบริเวณนี้ จากนั้นนำท่านลงจากเขา **โดยกระเช้า**



ค่ำ 10) **รับประทานอาหารค่ำที่ภัตตาคาร**
👉 พักที่ REZEN HEYI S HOTEL หรือเทียบเท่าระดับ 5 ดาว (มาตรฐานประเทศจีน)

วันที่ห้า จางเจียเจีย – จางซา – เหวินเหอไห่ – อีสระซ้อปิ้งร้านขนมยักษ์ SNACK BUSY STATION – ถนนหงซิงลู่ (POP MART)

เช้า 10) **รับประทานอาหารเช้า ณ ห้องอาหารโรงแรม**
นำท่านเดินทางกลับสู่เมือง **จางซา (ใช้เวลาเดินทางประมาณ 4 ชั่วโมง)** ตั้งอยู่ทางตอนใต้ของแม่น้ำเซียง ทิศเหนือติดทะเลสาบตงถึง ตะวันออกติดภูเขาฉิวเซียว ตะวันตกติดภูเขาอูหลิง ทิศใต้ติดภูเขาเฮิงซาน มีพื้นที่ ประมาณ 12,500 ตร.กม.แบ่งเขตการปกครองออกเป็น 5 เขต และ 4 อำเภอ

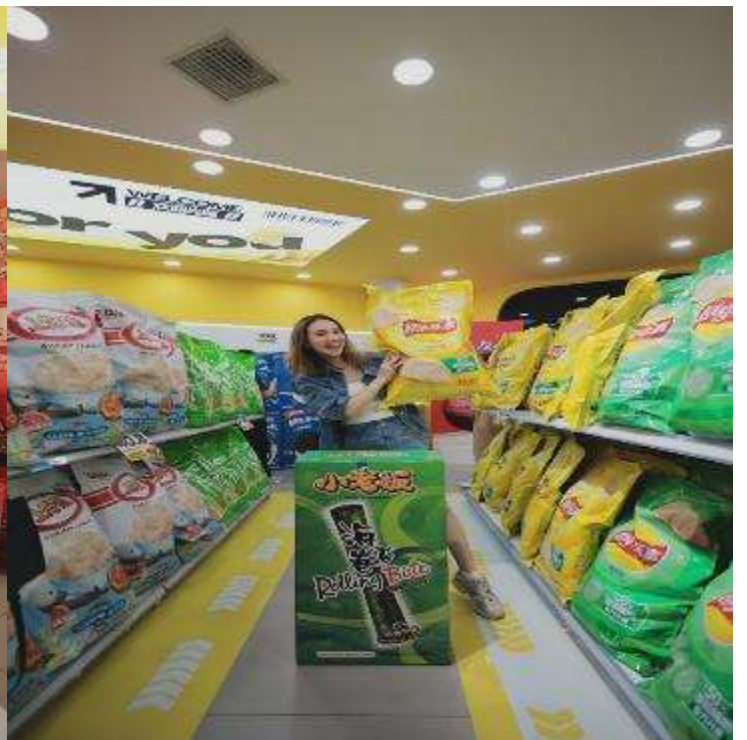
เที่ยง 10) **รับประทานอาหารกลางวันที่ภัตตาคาร**

บ่าย

นำท่านสู่ **เหวินเหอไห่ยว** ตั้งอยู่ในใจกลางเมืองนครฉางซา สถานที่สุดไวรัลยอดเยี่ยม ที่ได้จำลองชุมชนนครฉางซาในยุค 80 ไว้ด้วยกัน ด้วยการตกแต่งในสภาพที่ย้อนยุค จำลองร้านค้า ร้านขายของชำ ร้านขายของวินเทจ ร้านทำผมในอดีตไว้ที่เดียวกัน และที่สำคัญได้รวม Street Food ท้องถิ่นมากมาย ให้เราได้เดินชมและชิมได้เรื่อยๆ รวากับว่าได้ย้อนกลับไปในอดีต ที่ได้กลิ่นอายแบบจีนยุค 1980



นำท่านอิสระช้อปปิ้งร้าน **ขนมยักษ์ SNACK BUSY STATION** ร้านขนมยักษ์สุดไวรัลของชาวจีน เป็นร้านที่รวบรวมขนมแบรนด์ยอดเยี่ยมที่นิยม ให้ท่านสามารถเลือกสินค้าและของฝากต่างๆ ได้ตามอัธยาศัย และไฮไลท์ที่ไม่ควรพลาด ท่านสามารถถ่ายรูปกับขนมกล่องยักษ์จุดเด่นของร้านที่ใครๆต่างมาเช็คอิน ถ่ายรูปปังๆให้ท่านเลือกมุมถ่ายได้ตามอัธยาศัย



คำ ๑๐! รับประทานอาหารค่ำที่ภัตตาคาร **ลิ้มรสอาหารพิเศษ... สุกี้หม่าล่า**

นำให้ท่านอิสระช้อปปิ้งที่ ถนนคนเดินหวงชิงหลู่ ตลาดใหญ่ที่สุดของมณฑลหูหนาน มีสินค้ามากมายให้ท่านเลือกซื้อทั้งสินค้าแบรนด์เนม ยี่ห้อจีนชื่อดังและสินค้าราคาถูก และ ร้าน POP MART ของเล่นยอดฮิต รวมถึงมีของกินพื้นเมืองให้ท่านเลือกสรร และชูปเปอร์มาเก็ตท้องถิ่นให้ท่านซื้อของพื้นเมืองเป็นของฝาก



👉 พักที่ MINGCHENG INTERNATIONAL HOTEL หรือเทียบเท่าระดับ 5 (มาตรฐานประเทศจีน)



วันที่หก อิสระช้อปปิ้งเอาท์เล็ตฉางซา – ฉางซา – กรุงเทพฯ (สนามบินดอนเมือง) (SL935 : 14.35-16.30)

เช้า ๑๐! รับประทานอาหารเช้า ณ ห้องอาหารโรงแรม

นำท่านอิสระ ช้อปิ้งเอาท์เล็ตฉางซา แก่ท่านสามารถเลือกสินค้าและของฝากต่างๆ ได้ตามอัธยาศัย

เที่ยง ๑๐! รับประทานอาหารกลางวันภัตตาคาร **ลิ้มรสอาหารพิเศษ... เป็ดปักกิ่ง**

สมควรแก่เวลา กรุณาตรวจเช็คสัมภาระให้เรียบร้อย เพื่อเตรียมตัวเดินทางสู่สนามบินเพื่อกลับกรุงเทพฯ

- 14.35 น. ออกเดินทางสู่ กรุงเทพฯ โดยสายการบิน THAI LION AIR เที่ยวบินที่ SL935 →
 (ไม่มีบริการอาหารและเครื่องดื่มบนเครื่อง)
- 16.30 น. ถึง กรุงเทพฯ โดยสวัสดิภาพ พร้อมความประทับใจ..... 😊😊😊😊

*****ขอบคุณทุกท่านที่ใช้บริการ*****

😊😊😊😊 ซื่อสัตย์ จริงใจ ห่วงใย เน้นบริการ คืองานของเรา 😊😊😊😊

****หมายเหตุ: โปรแกรมและราคาสามารถเปลี่ยนแปลงได้ตามความเหมาะสมโดยไม่ต้องแจ้งให้ทราบล่วงหน้าทางบริษัทฯ จะถือผลประโยชน์ของลูกค้าเป็นสำคัญ****

ในกรณีที่ลูกค้าต้องออกตัวโดยสารภายในประเทศ (เครื่องบิน , รถทัวร์ , รถไฟ) กรุณาติดต่อเจ้าหน้าที่ของบริษัทฯ เพื่อเช็คว่ากรุ๊ปมีการคอนเฟิร์มเดินทางก่อนทุกครั้ง เนื่องจากสายการบินอาจมีการปรับเปลี่ยนไฟล์ทบิน หรือเวลาบิน โดยไม่ได้แจ้งให้ทราบล่วงหน้า ทางบริษัทฯ จะไม่รับผิดชอบใด ๆ ในกรณี ถ้าท่านออกตัวภายในโดยไม่แจ้งให้ทราบและหากไฟล์ทบินมีการปรับเปลี่ยนเวลาบิน เพราะถือว่าท่านยอมรับในเงื่อนไขดังกล่าว

อัตราค่าบริการ (ราคาต่อท่าน)

วันเดินทาง	ราคาทัวร์ผู้ใหญ่ พักห้องละ 2-3 ท่าน (15 ท่านออกเดินทาง)	พักเดี่ยว จ่ายเพิ่ม	ราคาทัวร์ผู้ใหญ่ ไม่รวมตัว
20 – 25 กุมภาพันธ์ 2568	32,999 บาท/ท่าน	5,500 บาท	ไม่รับจองแลนด์
6 – 11 มีนาคม 2568	33,999 บาท/ท่าน	5,500 บาท	ไม่รับจองแลนด์
7 – 12 มีนาคม 2568	33,999 บาท/ท่าน	5,500 บาท	ไม่รับจองแลนด์
13 – 18 มีนาคม 2568	33,999 บาท/ท่าน	5,500 บาท	ไม่รับจองแลนด์
20 – 25 มีนาคม 2568	33,999 บาท/ท่าน	5,500 บาท	ไม่รับจองแลนด์
22 – 27 มีนาคม 2568	33,999 บาท/ท่าน	5,500 บาท	ไม่รับจองแลนด์
27 มีนาคม – 1 เมษายน 2568	33,999 บาท/ท่าน	5,500 บาท	ไม่รับจองแลนด์
28 มีนาคม – 2 เมษายน 2568	33,999 บาท/ท่าน	5,500 บาท	ไม่รับจองแลนด์
1 – 6 เมษายน 2568	34,999 บาท/ท่าน	5,500 บาท	ไม่รับจองแลนด์
5 – 10 เมษายน 2568	34,999 บาท/ท่าน	5,500 บาท	ไม่รับจองแลนด์
9 – 14 เมษายน 2568	36,999 บาท/ท่าน	5,500 บาท	ไม่รับจองแลนด์
11 – 16 เมษายน 2568	37,999 บาท/ท่าน	5,500 บาท	ไม่รับจองแลนด์
14 – 19 เมษายน 2568	37,999 บาท/ท่าน	5,500 บาท	ไม่รับจองแลนด์

15 – 20 เมษายน 2568	36,999 บาท/ท่าน	5,500 บาท	ไม่รับจอยแลนด์
24 – 29 เมษายน 2568	34,999 บาท/ท่าน	5,500 บาท	ไม่รับจอยแลนด์
7 – 12 พฤษภาคม 2568	33,999 บาท/ท่าน	5,500 บาท	ไม่รับจอยแลนด์
9 – 14 พฤษภาคม 2568	33,999 บาท/ท่าน	5,500 บาท	ไม่รับจอยแลนด์
10 – 15 พฤษภาคม 2568	33,999 บาท/ท่าน	5,500 บาท	ไม่รับจอยแลนด์
29 พฤษภาคม – 3 มิถุนายน 2568	33,999 บาท/ท่าน	5,500 บาท	ไม่รับจอยแลนด์
5 – 10 มิถุนายน 2568	32,999 บาท/ท่าน	5,500 บาท	ไม่รับจอยแลนด์
19 – 24 มิถุนายน 2568	32,999 บาท/ท่าน	5,500 บาท	ไม่รับจอยแลนด์

อัตราค่าบริการดังกล่าวรวม

- ค่าตัวเครื่องบินชั้นทัศนอาจร ไป-กลับ พร้อมกรุ๊ป ตามที่ระบุไว้ในรายการเท่านั้น **ตัวเครื่องบินที่ใช้เป็นแบบกรุ๊ปไม่สามารถเลือกที่นั่งล่วงหน้าได้ (ท่านจะได้รับที่นั่งแบบสุ่มเท่านั้น)**
- ค่าภาษีสนามบินทุกแห่ง หากสายการบินมีการปรับราคาภาษีน้ำมันขึ้น ทางบริษัทฯ ขอสงวนสิทธิ์เก็บค่าภาษีน้ำมันเพิ่มตามความเป็นจริง ก่อนการเดินทาง**ราคาตัววันนี้ใช้ค่าน้ำมัน ณ วันที่ 5 พ.ย. 67 **
- ค่าโรงแรม ระดับมาตรฐาน (พักห้องละ 2-3 ท่าน)
กรณีห้อง TWIN BED (เตียงเดี่ยว 2 เตียง) ซึ่งโรงแรมไม่มีหรือเต็ม ทางบริษัทฯขอปรับเป็นห้อง DOUBLE BED แทนโดยมีต้องแจ้งให้ทราบล่วงหน้า หรือ หากต้องการห้องพักแบบ DOUBLE BED ซึ่งโรงแรมไม่มีหรือเต็ม ทางบริษัทฯขอปรับเป็นห้อง TWIN BED แทนโดยมีต้องแจ้งให้ทราบล่วงหน้า เช่นกัน กรณีพักแบบ TRIPLE ROOM 3 ท่าน 1 ห้อง ท่านที่ 3 อาจเป็นเสริมเตียง หรือ SOFA BED หรือ เสริมฟูกที่นอน ทั้งนี้ขึ้นอยู่กับรูปแบบการจัดห้องพักของโรงแรมนั้นๆ
- ค่าอาหาร ตามที่ระบุไว้ในรายการ
- ค่ายานพาหนะ และค่าธรรมเนียมเข้าชมสถานที่ต่างๆ ตามที่ระบุไว้ในรายการ
- น้ำหนักสัมภาระ **ท่านละไม่เกิน 20 กิโลกรัม จำนวนท่านละ 1 ใบ** สัมภาระติดตัวขึ้นเครื่องได้ 1 ชิ้น ต่อท่าน น้ำหนักต้องไม่เกิน 7 กิโลกรัม, ค่าประกันวินาศภัยเครื่องบินตามเงื่อนไขของแต่ละสายการบินที่มีการเรียกเก็บ
- ค่าประกันอุบัติเหตุระหว่างการเดินทาง ท่านละไม่เกิน 1,000,000 บาท (ค่ารักษาพยาบาล 500,000 บาท) คู่คุ้มครองผู้เอาประกันที่มีอายุตั้งแต่ 1 เดือนขึ้นไป และผู้เอาประกันอายุระหว่าง 1 เดือน ถึง 15 ปี และผู้ที่มีอายุสูงกว่า 70 ปี ขึ้นไป ค่าชดเชยทั้งหลายตามกรมธรรม์จะลดลงเหลือเพียงครึ่งหนึ่งของค่าชดเชยที่ระบุไว้ในกรมธรรม์ทั้งนี้ย่อมอยู่ในข้อจำกัดที่มีการตกลงไว้กับบริษัทประกันชีวิต **ในการเคลมประกันทุกกรณี ต้องมีใบเสร็จ และมีเอกสารรับรองทางการแพทย์** หรือจากหน่วยงานที่เกี่ยวข้อง
การประกันไม่คุ้มครอง
กรณีที่เสียชีวิต หรือ เจ็บป่วยทางร่างกายด้วยโรคประจำตัว, การติดเชื้อ, ไวรัส, ไข้เลือด, ไข้ตั้ง, อาการที่เกี่ยวข้องกับการติดเชื้อ, โรคติดต่อทางเพศสัมพันธ์, การบาดเจ็บจากความเสียหายโดยเจตนา, การฆ่าตัวตาย, เสียสติ, ตกอยู่ภายใต้อำนาจของสุรายาเสพติด, บาดเจ็บจากการทะเลาะวิวาท การแท้งบุตร, การบาดเจ็บเนื่องมาจากอาชญากรรม, ฆาตกรรม, นัดหยุดงาน, การก่อการร้าย การยึดพาหนะ และการปล้นอากาศยาน (Terrorism, Hijack, Skyjack) และ อื่นๆตามเงื่อนไขในกรมธรรม์
- ค่าบริการดังกล่าว (ข้อ 1-7) เป็นค่าบริการเฉพาะผู้เดินทางที่เป็นชาวไทยเท่านั้น!!!**

อัตราค่าบริการดังกล่าวไม่รวม

1. ค่าธรรมเนียมยื่นวีซ่าท่องเที่ยวเข้าประเทศจีน ผู้ถือหนังสือเดินทางไทย (หมายเหตุ : ตั้งแต่วันที่ 1 มีนาคม 2567 จีนยกเลิกการขอวีซ่าสำหรับหนังสือเดินทางไทย ท่านสามารถเข้าจีนโดยไม่ต้องขอวีซ่า) ยกเว้นกรณีการพำนักถาวร การทำงาน การศึกษา กิจกรรมด้านสื่อ หรือกิจกรรมอื่น ๆ ที่จำเป็นต้องได้รับการอนุญาตล่วงหน้าจากหน่วยงานที่รับผิดชอบของอีกฝ่ายหนึ่ง
2. ค่าทำหนังสือเดินทางทุกประเภท
3. ค่าดำเนินการคัดกรองตรวจหาเชื้อ RT-PCR หรือ ATK ในกรณีที่ประเทศจีนต้องให้ตรวจ
4. ค่าใช้จ่ายอื่น ๆ ที่นอกเหนือจากรายการระบุ เช่น ค่าใช้จ่ายส่วนตัวอื่นๆ ฯลฯ
5. กรุณาเตรียมค่าทิปหัวหน้าทัวร์ ไกด์และคนขับรถ รวม 1,500 บาทต่อคน (เด็กชำระทิปเท่ากับผู้ใหญ่)
6. ค่าภาษีมูลค่าเพิ่ม VAT 7 % และหักภาษี ณ ที่จ่าย 3 % ในกรณีที่ลูกค้าต้องการใบเสร็จรับเงินที่ถูกต้อง จะต้องบวกค่าภาษีมูลค่าเพิ่ม และหัก ณ ที่จ่าย จากยอดขายจริงทั้งหมดเท่านั้น และโปรดแจ้งทางบริษัทฯ จะออกให้ภายหลัง ขอสงวนสิทธิ์ออกใบเสร็จที่ถูกต้องให้กับบริษัททัวร์เท่านั้น
7. ค่าวีซ่าจีนสำหรับชาวต่างชาติ
8. ค่าธรรมเนียมน้ำมันและภาษีสนามบิน ในกรณีที่สายการบินมีการปรับขึ้นราคา



สำคัญมาก!!!!

หนังสือเดินทาง (Passport) ต้องมีอายุ 6 เดือนขึ้นไป
และเหลือหน้าว่าง 2 หน้าขึ้นไป ต้องนำมาในวันเดินทาง

● ทางบริษัท ไม่สามารถรับผิดชอบ ในกรณีที่ลืมนำมา หรือนำหนังสือเดินทางมาผิดเล่ม ●

• ข้อควรทราบก่อนการเดินทาง •

- คณะทัวร์ครบ 15 ท่านออกเดินทาง มีหัวหน้าทัวร์ไทยเดินทางไป-กลับ พร้อมกับคณะ
ขนาดของกรุ๊ปไซค์ จำนวนผู้เดินทางอาจมีการปรับเพิ่มขึ้นได้โดยไม่ต้องแจ้งให้ทราบล่วงหน้า
- บริษัทฯ มีสิทธิ์ที่จะเปลี่ยนแปลงรายละเอียดบางประการในทัวร์นี้ เมื่อเกิดเหตุสุดวิสัยจนไม่อาจแก้ไขได้
- รายการท่องเที่ยวสามารถเปลี่ยนแปลงได้ตามความเหมาะสม โดยคำนึงถึงผลประโยชน์ของผู้เดินทางเป็นสำคัญ
- รายการท่องเที่ยว และอาหาร สามารถสลับรายการในแต่ละวัน เพื่อให้โปรแกรมการท่องเที่ยวเป็นไปอย่างราบรื่น และเหมาะสม โดยคำนึงถึงผลประโยชน์ของผู้เดินทางเป็นสำคัญ
- บริษัทฯ ไม่รับผิดชอบค่าเสียหายในเหตุการณ์ที่เกิดจากสายการบิน ภัยธรรมชาติ ปฏิบัติ และอื่นๆที่อยู่นอกเหนือการควบคุมของทางบริษัทฯหรือค่าใช้จ่ายเพิ่มเติมที่เกิดขึ้นทางตรงหรือทางอ้อม เช่น การเจ็บป่วย การถูกทำร้าย, การสูญหาย, ความล่าช้า หรือจากอุบัติเหตุต่างๆ
- ทางบริษัทฯ จะไม่รับผิดชอบใดๆทั้งสิ้นหากเกิดกรณีความล่าช้าจากสายการบิน, การประท้วง, การนัดหยุดงาน การก่อกวนจลาจล หรือกรณีที่ท่านถูกปฏิเสธ การเข้าหรือออกเมืองจากเจ้าหน้าที่ตรวจคนเข้าเมือง หรือเจ้าหน้าที่กรมแรงงานทั้งจากไทย และต่างประเทศซึ่งอยู่นอกเหนือความรับผิดชอบของบริษัทฯ
- หากไม่สามารถไปเที่ยวในสถานที่ที่ระบุในโปรแกรมได้ อันเนื่องมาจากธรรมชาติ ความล่าช้า และความผิดพลาดจากทางสายการบิน จะไม่มีการคืนเงินใดๆทั้งสิ้น แต่ทั้งนี้ทางบริษัทฯจะจัดหารายการเที่ยวสถานที่อื่นๆ มาให้ โดยขอสงวนสิทธิ์การเจ้าหน้าที่โดยไม่แจ้งให้ทราบล่วงหน้า
- ราคานี้คิดตามราคาตัวเครื่องบินในปัจจุบัน หากราคาตัวเครื่องบินปรับสูงขึ้น บริษัทฯ สงวนสิทธิ์ที่จะปรับราคาตัวเครื่องบินตามสถานการณ์ดังกล่าว
- ทางบริษัทฯ จะไม่รับผิดชอบใดๆทั้งสิ้น หากท่านใช้บริการของทางบริษัทฯไม่ครบ อาทิ ไม่เที่ยวบางรายการ ไม่ทานอาหารบางมื้อ เพราะค่าใช้จ่ายทุกอย่าง ทางบริษัทฯได้ชำระค่าใช้จ่ายให้ตัวแทนต่างประเทศแบบเหมาขาดก่อนออกเดินทางแล้ว
- กรณีที่กองตรวจคนเข้าเมืองทั้งที่กรุงเทพฯ และในต่างประเทศปฏิเสธมิให้เดินทางออก หรือเข้าประเทศที่ระบุในรายการเดินทางบริษัทฯ ของสงวนสิทธิ์ที่จะไม่คืนค่าบริการไม่ว่ากรณีใดๆทั้งสิ้น
- ทางบริษัทฯ จะไม่รับผิดชอบใดๆทั้งสิ้น หากเกิดสิ่งของสูญหายจากการโจรกรรม และ/หรือ เกิดอุบัติเหตุที่เกิดจากความประมาทของตัวนักท่องเที่ยวเอง
- ในกรณีที่ลูกค้าต้องออกตัวโดยสารภายในประเทศ กรุณาติดต่อเจ้าหน้าที่ของบริษัทฯ ก่อนทุกครั้ง มิฉะนั้นทางบริษัทฯ จะไม่รับผิดชอบค่าใช้จ่ายใดๆทั้งสิ้น
- เมื่อท่านตกลงชำระเงินไม่ว่าทั้งหมดหรือบางส่วนกับทางบริษัทฯ ทางบริษัทฯ จะถือว่าท่านได้ยอมรับในเงื่อนไขข้อตกลงต่างๆ ที่ได้ระบุไว้แล้วทั้งหมด
- นั่งที่ Long Leg โดยปกติอยู่บริเวณทางออกประตูฉุกเฉิน และผู้ที่จะนั่งต้องมีคุณสมบัติตรงตามที่สายการบินกำหนด เช่น ต้องเป็นผู้ที่มีร่างกายแข็งแรง และช่วยเหลือผู้อื่นได้อย่างรวดเร็วในกรณีที่เครื่องบินมีปัญหา เช่น สามารถเปิดประตูฉุกเฉินได้ (น้ำหนักประมาณ 20 กิโลกรัม) ไม่ใช่ผู้ที่มีปัญหาทางด้านสุขภาพและร่างกาย และอำนาจในการให้ที่นั่ง Long Leg ขึ้นอยู่กับทางเจ้าหน้าที่เช็คอินสายการบินตอนที่เช็คอินเท่านั้น

เงื่อนไขการจอง และชำระเงิน

CASE 01

ในการจองครั้งแรก

ชำระมัดจำท่านละ
15,000 บาท หรือทั้งหมด
(ภายใน 2 วัน หลังจากทำการจอง)
พร้อมส่งสำเนาหนังสือเดินทาง
ให้กับเจ้าหน้าที่ฝ่ายขาย

ตัวอย่าง
การถ่ายรูปหน้าพาสปอร์ต



(เงินมัดจำถือเป็นการยืนยันการจองกับบริษัทฯ และขอสงวนสิทธิ์ยกเลิกการจองของท่านหากท่านไม่ชำระเงินตามกำหนด โดยไม่แจ้งให้ทราบล่วงหน้า)

CASE 02

กรณีลูกค้าทำการจองน้อยกว่าวันเดินทาง 30 วัน

ทางบริษัทฯ ขอสงวนสิทธิ์ในการเก็บค่าทัวร์เต็มจำนวนทันที
ในวันที่จองเท่านั้น

CASE 03

ชำระส่วนที่เหลือ ก่อนเดินทาง 30 วัน

(นับรวมวันเสาร์ อาทิตย์ และวันหยุดราชการ)

หากท่านไม่ชำระตามวันดังกล่าวทางบริษัทถือว่าท่านยกเลิกการเดินทาง
โดยไม่มีเงื่อนไข และขอสงวนสิทธิ์ในการคืนเงินตามเงื่อนไขการยกเลิก

CASE 04

กรณีที่ท่านชำระค่าทัวร์ทั้งหมดหรือบางส่วน

ทางบริษัทฯ ถือว่าท่านได้ยอมรับเงื่อนไขและข้อตกลงต่างๆ
ที่ได้ระบุไว้ทั้งหมดนี้แล้ว

เงื่อนไขการยกเลิก

วันที่ยกเลิกการเดินทาง

เก็บเงินยกเลิกการเดินทาง

น้อยกว่า 15 วัน

เก็บค่าใช้จ่าย
ท่านละ 100% ของค่าทัวร์

15-29 วัน

เก็บค่าใช้จ่าย
ท่านละ 50% ของค่าทัวร์
หรือ หักค่าใช้จ่ายจริงที่เกิดขึ้น
*กรณีที่มีค่าใช้จ่ายตามจริงมากกว่ากำหนด
ทางบริษัทขอสงวนสิทธิ์ในการเรียกเก็บเพิ่ม*

มากกว่า 30 วัน

*กรณีวันเดินทางตรงกับช่วงวันหยุดนักขัตฤกษ์
ไม่ว่าวันใดวันหนึ่ง ทางบริษัทขอสงวนสิทธิ์
ในการยกเลิกการเดินทางไม่น้อยกว่า 55 วัน*

คืนค่าใช้จ่ายทั้งหมด
หรือหักค่าใช้จ่ายจริงที่เกิดขึ้น

*กรุ๊ปที่เดินทางช่วงวันหยุดเทศกาล หรือ วันธรรมดา ที่ต้องการันตีมัดจำกับสายการบิน
หรือค่ามัดจำที่พัก รวมถึงเที่ยวบินพิเศษ เช่น Extra Flight และ Charter Flight
จะไม่มีคืนเงินมัดจำ หรือค่าทัวร์ทั้งหมด เนื่องจากค่าตัวเป็นการเหมาจ่ายในเที่ยวบินนั้นๆ*

- ผู้เดินทางไม่สามารถเข้าออกเมืองได้ เนื่องจากเอกสารปลอมหรือการห้ามของเจ้าหน้าที่ เก็บค่าใช้จ่าย 100%
- กรณีเจ็บป่วย จนไม่สามารถเดินทางได้ ซึ่งจะต้องมีใบรับรองแพทย์จากโรงพยาบาลรับรอง บริษัทฯ จะพิจารณาเลื่อนการเดินทางของท่านไปยังคณะต่อไป แต่ทั้งนี้ท่านจะต้องเสียค่าใช้จ่ายที่ไม่สามารถ เรียกคืนได้ เช่น ค่าตั๋วเครื่องบิน ค่าห้อง ค่าธรรมเนียมวีซ่าตามที่สถานทูตฯ เรียกเก็บและค่าใช้จ่ายอื่นๆ ที่เกิดขึ้นตามจริง ในกรณีที่ไม่สามารถเดินทางได้
- เมื่อท่านออกเดินทางไปกับคณะแล้ว ท่านงดการใช้บริการรายการใดรายการหนึ่ง หรือไม่เดินทางพร้อมคณะ ถือว่าท่าน สละสิทธิ์ ไม่อาจเรียกร้องค่าบริการ และเงินมัดจำคืน ไม่ว่าจะกรณีใดๆ ทั้งสิ้น

*ตามพระราชบัญญัติธุรกิจนำเที่ยวและมัคคุเทศก์ พ.ศ. 2551 หมวด 2 ธุรกิจนำเที่ยว การยกเลิกการเดินทางของนักท่องเที่ยว
ผู้ประกอบการธุรกิจนำเที่ยวมีค่าใช้จ่ายที่จ่ายจริงเพื่อเตรียมการจัดนำเที่ยวให้นำมาหักจากเงินค่าบริการที่ต้องจ่าย
ทั้งนี้ผู้ประกอบการนำเที่ยวจะแสดงหลักฐานให้นักท่องเที่ยวทราบ เช่น คำว่า ค่ามัดจำตั๋วเครื่องบิน ค่าโรงแรม หรืออื่นๆ*

**** ก่อนทำการจองทัวร์ทุกครั้ง กรุณาอ่านโปรแกรมอย่างละเอียดทุกหน้า และทุกบรรทัด
เนื่องจากทางบริษัทฯ จะอิงตามรายละเอียดของโปรแกรมที่ขายเป็นหลัก ****