



อารมณดีทัวร์
R ROM D EXPERIENCE CO.,LTD.
 116 ซอยรามคำแหง 30/1 (รามวิลล่า)
 แขวงหัวหมาก เขตบางกะปิ กรุงเทพฯ 10240
 ใบอนุญาตเลขที่ 11/11380

QR-ADD LINE



☎ 02-114-7050 | LINE ID: @romdtour | f romdtour | www.romdtour.com

จีน เชียงไฮ้ อุ๊ซี พระใหญ่หลิงซาน 6 วัน 3 คืน (อิสระ 1วัน)

ซูปราร์...อุลาล้า เชียงไฮ้ มาแล้วจ้า

เดินทางช่วงเดือนพฤษภาคม - มิถุนายน 2568

ทัวร์ไม่จางร้าน

OPTION SHANGHAI DISNEYLAND

ตลาด 1000 ย่านฮินเทียนตี้

เดินทาง พฤษภาคม - มิถุนายน 2568

ราคาเริ่มต้น **22,888**

CHINA

ซูปราร์...อุลาล้า เชียงไฮ้มาแล้วจ้า

ไฮไลท์ เชียงไฮ้ อุ๊ซี พระใหญ่หลิงซาน อิสระเต็มวัน!!
 ช้อปปิ้งถนนเกานกิง ตลาดร้อยปี เจินหวังเหมียว หาดไว่ทาน
 เลือกซื้อ Option เสริม สวนสนุกดัลนีย์ หรือ ยืนตึกเชียงไฮ้ทาวเวอร์

เมนูพิเศษ! ฮีโคงกุ และ เสี่ยวหลงเปา

พักรีสแอนด์ 4★

PVGHO0325 6 วัน | 3 คืน | JUNEYAO AIR 吉祥航空 Juneyao Airlines | น้ำหนักกระเป๋า 20 kg.

- ★ อุ๊ซี • ไหว้พระใหญ่หลิงซาน (รวมค่ารถแบดเตอร์) , • ถนนโบราณซิงมิงเฉียว
- ★ อิสระช้อปปิ้ง • ถนนนานกิง, • ตลาดร้อยปีเจินหวังเหมียว • Florentia Village Outlet
- ★ เที้ยวชมมหานครยามค่ำคืน • หาดไว่ทาน หรือ หาดเจ้าพ่อเซียงไฮ้

CHINA

ชูปตาร์...อูลาล่า เชียงโฮมาแล้วจ้า

PVGHO0325

6 วัน 3 คืน



JUNYAO AIR
吉祥航空

น้ำหนักกระเป๋า 20 kg.
ขึ้นเครื่องไม่เกิน 7 kg.

BKK ? _ _ _ ✈ _ _ _ ? PVG

PVG ? _ _ _ ✈ _ _ _ ? BKK

เที่ยวบิน	ไฟล์ท	ออก	ถึง
ขาไป	HO1358	01.50	07.05

เที่ยวบิน	ไฟล์ท	ออก	ถึง
ขากลับ	HO1357	20.35	00.50+1

วันที่	โปรแกรมการท่องเที่ยว	อาหาร			ที่พัก
		เช้า	กลางวัน	เย็น	
1	<ul style="list-style-type: none"> ทำอากาศยานนานาชาติสุวรรณภูมิ กรุงเทพฯ ประเทศไทย 				
2	<ul style="list-style-type: none"> ทำอากาศยานนานาชาติช่างไห่ผู้ตง ประเทศจีน • เมืองจู่ซี พระใหญ่หลิงชานต้าฝอ (รวมรถแบตเตอรี่) • ถนนโบราณชิงมิงเจียว 			 ตั้งทรงหมู่	Wuxi Holiday Inn Express ★★★★★ มาตรฐานจีน หรือเทียบเท่า
3	<ul style="list-style-type: none"> เมืองจู่ซี • เชียงโฮ • ตลาด 100 ปี เงินหวงเมี่ยว • ย่านซินเทียนตี้ หาดไว่กาน • ถนนนานกิง • ร้าน Pop Mart 		 โต๊ะกลาง		Shanghai Holiday Inn Express ★★★★★ มาตรฐานจีน หรือเทียบเท่า
4	<ul style="list-style-type: none"> อิสระเต็มวัน หรือ เลือกซื้อ Option เสริม 				Shanghai Holiday Inn Express ★★★★★ มาตรฐานจีน หรือเทียบเท่า
5	<ul style="list-style-type: none"> ร้านกาแฟ Starbucks Reserve Roastery Florentia Village Outlet ทำอากาศยานนานาชาติช่างไห่ผู้ตง ประเทศจีน 				
6	<ul style="list-style-type: none"> ทำอากาศยานนานาชาติสุวรรณภูมิ กรุงเทพฯ ประเทศไทย 				



เซียงโฮ้ตีสันยีแลนด์



ตลาดร้อยปีเงินหวงเมี่ยว



พระใหญ่หลิงชานต้าฝอ



ย่านซินเทียนตี้

*ทางบริษัทฯ ขอสงวนสิทธิ์ในการสลับโปรแกรมทัวร์ตามความเหมาะสมขึ้นอยู่กับสถานการณ์หน่วยงาน โดยคำนึงถึงผลประโยชน์ของลูกค้าเป็นสำคัญ

วันเดินทาง

ราคาผู้ใหญ่

ราคา INF
(อายุต่ำกว่า 2 ขวบ)

ราคาทัวร์ไม่รวม
ตัวเครื่องบิน

พักเดี่ยว

02 - 07 พฤษภาคม 68 (วันฉัตรมงคล)	24,888	6,000	19,888	6,000
07 - 12 พฤษภาคม 68 (วันวิสาขบูชา)	24,888	6,000	19,888	6,000
09 - 14 พฤษภาคม 68 (วันวิสาขบูชา)	24,888	6,000	19,888	6,000
12 -17 พฤษภาคม 68	22,888	6,000	17,888	6,000
14 - 19 พฤษภาคม 68	23,888	6,000	18,888	6,000
16 - 21 พฤษภาคม 68	23,888	6,000	18,888	6,000
19 - 24 พฤษภาคม 68	23,888	6,000	18,888	6,000
21 - 26 พฤษภาคม 68	23,888	6,000	18,888	6,000
23 - 28 พฤษภาคม 68	23,888	6,000	18,888	6,000
26 - 31 พฤษภาคม 68	23,888	6,000	18,888	6,000
28 - 31 พฤษภาคม 68	23,888	6,000	18,888	6,000
30 พฤษภาคม - 4 มิถุนายน 68	23,888	6,000	18,888	6,000
02 - 07 มิถุนายน 68 (วันเฉลิมพระชนพรรษา สมเด็จพระนางเจ้าสุทิดา)	24,888	6,000	18,888	6,000
04 - 09 มิถุนายน 68	23,888	6,000	18,888	6,000
06- 11 มิถุนายน 68	23,888	6,000	18,888	6,000
09 - 14 มิถุนายน 68	23,888	6,000	18,888	6,000
11 - 16 มิถุนายน 68	23,888	6,000	18,888	6,000
13 - 18 มิถุนายน 68	23,888	6,000	18,888	6,000
16 - 21 มิถุนายน 68	23,888	6,000	18,888	6,000
18 - 23 มิถุนายน 68	23,888	6,000	18,888	6,000
20 - 25 มิถุนายน 68	23,888	6,000	18,888	6,000
23 - 28 มิถุนายน 68	23,888	6,000	18,888	6,000
25 - 30 มิถุนายน 68	23,888	6,000	18,888	6,000

ราคาไม่รวมค่าที่ปมัคคุเทศก์ท้องถิ่น คนขับรถท้องถิ่น

ตามธรรมเนียม ท่านละ 1,500 บาท/ท่าน/ทริป (ยกเว้นเด็กต่ำกว่า 2 ขวบ)

สำหรับหัวหน้าทัวร์จากเมืองไทย (ตามความพึงพอใจในการบริการ)

วันแรก ทำอากาศยานนานาชาติสุวรรณภูมิ กรุงเทพฯ ประเทศไทย

22.30 น. สมาชิกทุกท่านพร้อมกัน ณ ทำอากาศยานนานาชาติสุวรรณภูมิ อาคารผู้โดยสารขาออก ชั้น 4 ประตู 10 เคาน์เตอร์ W จากนั้นนำท่านเช็คอินเคาน์เตอร์จุนเหยาแอร์ไลน์ (HO) โดยมีเจ้าหน้าที่ส่งทัวร์และหัวหน้าทัวร์ คอยต้อนรับและแจกเอกสารการเดินทาง จากนั้นนำท่านเช็คอินและโหลดสัมภาระ

วันที่สอง ทำอากาศยานนานาชาติช่างไห่ผู้ตง ประเทศจีน

• เมืองอู่ซี • พระใหญ่หลิงชานต้าฝอ (รวมรถแบตเตอรี่) • ถนนโบราณชิงมิงเฉียว

01.50 น. ออกเดินทางสู่ ทำอากาศยานนานาชาติช่างไห่ผู้ตง ประเทศจีน โดยสายการบิน จุนเหยาแอร์ไลน์ (HO) เที่ยวบินที่ HO1358 (มีบริการอาหารบนเครื่อง)

07.05 น. เดินทางถึง ทำอากาศยานนานาชาติช่างไห่ผู้ตง ประเทศจีน ผ่านพิธีการตรวจคนเข้าเมืองและศุลกากรตามขั้นตอนเรียบร้อยแล้วนำท่านรับสัมภาระ (เวลาท้องถิ่นประเทศจีนเร็วกว่าเวลาประเทศไทย 1 ชั่วโมง)

นำท่านเดินทางสู่ เมืองอู่ซี (Wuxi) หรือ เชียงไห่่น้อย (ใช้ระยะเวลาในการเดินทางประมาณ 2 ชั่วโมง 30 นาที) นำท่านนมัสการ พระใหญ่หลิงชานต้าฝอ (รวมรถแบตเตอรี่) สถานที่ท่องเที่ยวระดับ 5A พระพุทธรูปปางห้ามญาติทองสำริดองค์ใหญ่ที่เขาลิงชาน ซึ่งมีความสูง 88 เมตร หนัก 700 ตัน ประทับอยู่บนเนินเขาลิงชาน หันพระพักตร์ออกสู่ทะเลสาบไท่หู เป็นพระพุทธรูปที่มีพระพักตร์งดงาม หากเมื่อเดินทางไปทางใดก็เหมือนว่าองค์พระกำลังมองตามเราอยู่ นอกจากนี้วัดหลิงชานยังมีจุดแสดงรูปปั้นจำลองพระพุทธรูปเจ้ากำเนิดในดอกบัวโดยกลีบดอกบัวค่อยๆบานออก ผสานกับการแสดงน้ำพุดนตรี จนกระทั่งกำเนิดพระพุทธรูปเจ้าขึ้น เป็นการแสดงที่น่าตื่นตาตื่นใจ



กลางวัน บริการอาหารกลางวัน ณ ภัตตาคาร

จากนั้นนำท่านเดินทางสู่ **เมืองโบราณซิงมิงเฉียว** ถนนโบราณที่มีอายุมากกว่า 3,000 ปี เริ่มสร้างในสมัยราชวงศ์หมิง การตกแต่งสะท้อนให้เห็นถึงประวัติศาสตร์ของเมืองอู่ซี



เย็น บริการอาหารเย็น ณ ภัตตาคาร เมนูพิเศษ !! ซีโครงหมูอู่ซี

ที่พัก Wuxi Holiday Inn Express ระดับ 4 ดาวมาตรฐานจีน หรือเทียบเท่า

วันที่สาม • เมืองอู่ซี เชียงไฮ้ • ตลาด 100 ปี เฉินหวังเมี่ยว • ย่านซินเทียนตี้ • หาดไว่ทาน

เช้า บริการอาหารเช้า ณ ห้องอาหารของโรงแรม

จากนั้นนำท่านเดินทางกลับสู่ **เมืองเซียงไฮ้** (ใช้ระยะเวลาในการเดินทางประมาณ 2 ชั่วโมง 30 นาที) นำท่านเดินทางสู่ **ตลาดร้อยปีเจินหวังเมี่ยว** ตลาดที่เก่าแก่ของเมืองเซียงไฮ้ อาคารบ้านเรือนบริเวณนี้ มีสไตล์สถาปัตยกรรมแบบจีนโบราณที่ยังคงความงดงามเอาไว้ ทั้งร้านขายอาหาร ร้านขนมพื้นเมืองและร้านอาหารขึ้นชื่อ เมนูยอดฮิตที่ห้ามพลาด “เสี่ยวหลงเปา” อันลือชื่อนอกจากนี้ยังมีขายของที่ระลึกต่างๆ อีกมากมาย อิสระให้ท่านเดินเล่น และเลือกซื้อของฝากตามอัธยาศัย



กลางวัน บริการอาหารกลางวัน ณ ภัตตาคารพื้นเมือง เมนูพิเศษ!! เสี่ยวหลงเปา

นำท่านไปยังย่าน **ย่านซินเทียนตี้** ย่านหรรษาสุดชิปเตอร์ใจกลางนครเซียงไฮ้ เป็นสถานที่ท่องเที่ยวติดอันดับต้นๆ สำหรับวัยรุ่น และผู้คนในเมือง เป็นแหล่งช้อปปิ้ง แหล่งร้านอาหารที่น่าเอาอาคารเก่าแก่มาแต่งเติมใหม่ให้ดูหรูหรา คลาสสิก ผสมผสานระหว่างสถาปัตยกรรมตะวันตกกับจีนเข้าด้วยกัน และใช้เป็นนัดพบของหนุ่มสาวนักท่องเที่ยวในเซียงไฮ้ยามค่ำคืน



จากนั้นนำท่านเดินชมบริเวณ **หาดไว่ทาน หรือ หาดเจ้าพ่อเซี่ยงไฮ้** ตั้งอยู่บนฝั่งตะวันตกของแม่น้ำหวงผู่ มีความยาวจากเหนือจรดใต้ถึง 4 กิโลเมตรเป็นเขตสถาปัตยกรรมที่ได้ชื่อว่า **“พิพิธภัณฑ์นานาชาติ”** ถือเป็นสัญลักษณ์ที่โดดเด่นของนครเซี่ยงไฮ้ และเป็นศูนย์กลางทางด้านการเงินการธนาคารที่สำคัญแห่งหนึ่งของเซี่ยงไฮ้ ตลอดแนวยาวของไว่ทานเป็นแหล่งรวมศิลปะสถาปัตยกรรมที่หลากหลาย เช่น สถาปัตยกรรมแบบโรมัน โกธิค บารอก รวมทั้งการผสมผสานระหว่างสถาปัตยกรรมตะวันออก-ตะวันตก เป็นที่ตั้งของหน่วยงานภาครัฐ เช่น กรมศุลกากร โรงแรม และสำนักงานใหญ่ **THE BUND FINANCE CENTER** เป็นศูนย์ทางการเงิน การค้า การท่องเที่ยว วัฒนธรรมและศิลปะเป็นต้นพาท่านไปยังแหล่งช้อปปิ้งใจกลางเมือง อิสระให้ท่านเดินเลือกซื้อสินค้า ณ **ถนนนานกิง** เปรียบเหมือนย่านสีลมของเมืองไทย หรือย่านออร์ชาร์ด ของสิงคโปร์ มีความยาวประมาณ 5 กิโลเมตร มีห้างสรรพสินค้ามากมาย เป็นย่านที่คึกคักและทันสมัยที่สุดในเซี่ยงไฮ้ และยังมีร้าน **POP MART** ให้ท่านได้เดินเลือกจุ่มอีกด้วย

**** อิสระอาหารเย็นตามอัธยาศัยเพื่อการเดินเล่น และช้อปปิ้งอย่างต่อเนื่อง ****

ที่พัก Shanghai Holiday Inn Express ระดับ 4 ดาวมาตรฐานจีน หรือเทียบเท่า



วันที่สี่ อิสระเต็มวัน หรือ เลือกซื้อ Option เสริม

1. สวนสนุก Shanghai Disneyland เต็มวัน (รวมรถรับ-ส่ง)
2. ชั้นตึกเซี่ยงไฮ้ทาวเวอร์ + ลอดอุโมงค์เลเซอร์ + อาหารค่ำสุดหรู (รวมไกด์ และรถรับ-ส่ง)

เช้า บริการอาหารเช้า ณ ห้องอาหารของโรงแรม

**** อิสระให้ท่านเดินทางท่องเที่ยวเต็มวัน **** หรือ เลือกซื้อ Option เสริม

1. สวนสนุก SHANGHAI DISNEYLAND (รวมค่าเข้าชมสวนสนุก และรถรับ-ส่ง)

*****อิสระรับประทานอาหารกลางวันและอาหารค่ำตามอัธยาศัย เพื่อความสะดวกในการเล่นเครื่องเล่นของท่าน*****

สมควรแก่เวลานำท่านเดินทางออกจาก สวนสนุกเซี่ยงไฮ้ดิสนีย์แลนด์



ราคาค่าเช่า Shanghai Disneyland (รวมรถรับ-ส่ง) เริ่มต้นประมาณ 4,500 บาท/ท่าน
ในกรณีหากรอบเช้าสวนสนุกตรงกับวันศุกร์ - อาทิตย์ หรือช่วงเทศกาลอื่นๆ จะมีค่าใช้จ่ายเพิ่มเติม
รบกวนสอบถามอีกครั้งก่อนชำระเงิน (แจ้งซื้อบัตรล่วงหน้า 14 วันก่อนเดินทาง)

ขอสงวนสิทธิ์ในราคานี้สำหรับ 8 ท่านขึ้นไป

**หมายเหตุ : ราคาค่าเช่า และค่ารถรับ-ส่ง อาจมีการปรับขึ้น-ลง ขึ้นอยู่กับเรทเงิน ณ ช่วงเวลานั้นๆ **

2. ขึ้นตึกเซียงไฮ้ทาวเวอร์ + ลอดอโมงค์เลเซอร์ + อาหารค่ำสุกี้หม่าล่า

(รวมไกด์ และรถรับ-ส่ง ราคาท่านละประมาณ 2,500 บาท/ท่าน ขอสงวนสิทธิ์ในราคานี้สำหรับ 8 ท่านขึ้นไป)
สมควรแก่เวลานำท่านเดินทางกลับสู่ที่พัก

ที่พัก Shanghai Holiday Inn Express ระดับ 4 ดาวมาตรฐานจีน หรือเทียบเท่า

วันที่ทำ • ร้านกาแฟ Starbucks Reserve Roastery • ฟรอลเลนเทีย วิลเลจ (Florentia Village Outlet)
• ทำอากาศยานนานาชาติช่างให้ผู้ตง ประเทศจีน

เช้า บริการอาหารเช้า ณ ห้องอาหารของโรงแรม

นำท่านเดินทางสู่ **ร้านกาแฟ Starbucks Reserve Roastery** (ไม่รวมค่าเครื่องดื่ม) มาพร้อมกับความยิ่งใหญ่อลังการ ครองตำแหน่งสตาร์บัคส์ที่ใหญ่และสวยที่สุดในโลก เปิดให้บริการ เมื่อวันที่ 6 ธันวาคม 2560 มีเครื่องดื่มหลากหลายมากกว่า 100 ชนิด รวมทั้งเครื่องดื่มที่มีเฉพาะสาขานี้แห่งเดียว นอกจากนี้ยังมีอาหารและขนมมากมาย



กลางวัน บริการอาหารกลางวัน ณ ภัตตาคาร



จากนั้นนำท่านอิสระช้อปปิ้ง ณ **ฟรอนเทียร์ วิลเลจ** เป็นเอาท์เล็ตที่มีสินค้าแบรนด์ดังหลากหลายแบรนด์ให้เลือกซื้อกว่าหลายร้อยแบบ อีกทั้งท่านยังได้สัมผัสความคลาสสิกสไตล์อิตาลีของสถานที่แห่งนี้อีกด้วย

สมควรแก่เวลา นำท่านเดินทางสู่ **ท่าอากาศยานนานาชาติช่างไห่ผู้ตง**

20.35 น. เดินทางสู่ ท่าอากาศยานนานาชาติสุวรรณภูมิ ประเทศไทย โดยสายการบิน จูเนอแอร์ไลน์ (HO) เที่ยวบินที่ HO1357 (มีบริการอาหารบนเครื่อง)

วันที่หก ท่าอากาศยานนานาชาติสุวรรณภูมิ ประเทศไทย

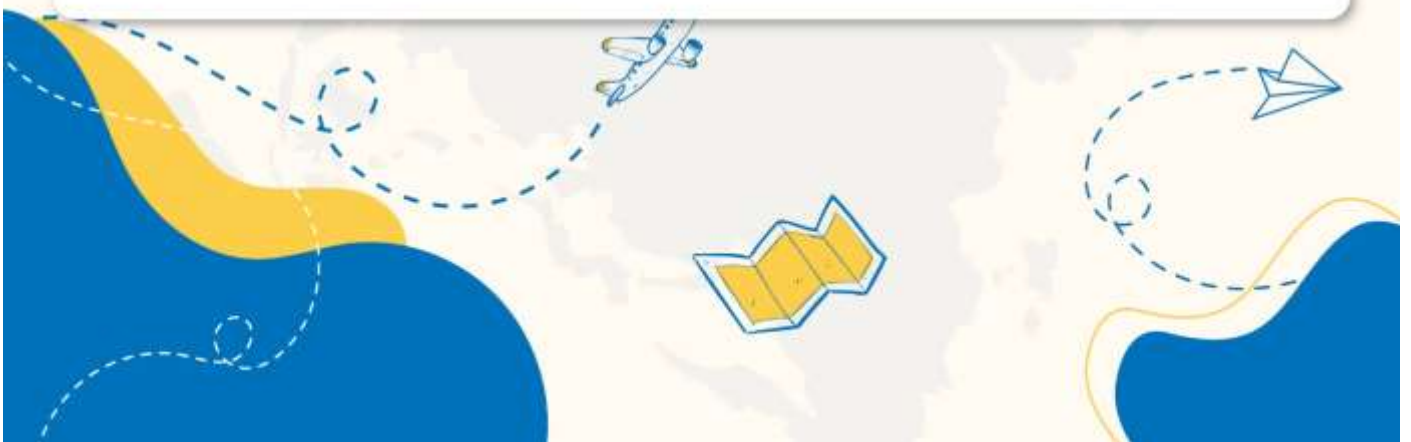
00.50 น. เดินทางถึง ท่าอากาศยานนานาชาติสุวรรณภูมิ ประเทศไทย โดยสวัสดิภาพ พร้อมความประทับใจ

+++++

หมายเหตุ

เนื่องจากการจองตั๋วล่วงหน้า ณ วันเดินทางจริง อาจจะมีเหตุการณ์ ที่ทำให้ไฟลท์บินล่าช้า หรือเปลี่ยนแปลงเวลาบิน หากท่านใดมีไฟลท์บินภายในประเทศหรือต่างประเทศก่อนหรือหลังจากการเดินทาง โปรดสำรองเวลาในการจองตั๋วเครื่องบินไว้อย่างน้อย 4 - 5 ชั่วโมง ทั้งนี้เพื่อประโยชน์ของตัวท่านเอง ทางบริษัทจะไม่รับผิดชอบค่าใช้จ่ายที่เกิดขึ้นในส่วนของตัวเครื่องบินที่ไม่เกี่ยวข้องกับโปรแกรมทัวร์

บริษัทขอสงวนสิทธิ์ : ทางบริษัทฯ ขอสงวนสิทธิ์ในการสลับโปรแกรมทัวร์ตาม **ความเหมาะสม** โดยไม่แจ้งให้ทราบล่วงหน้า อันเนื่องมาจากเหตุการณ์ต่าง ๆ ที่อาจเกิดขึ้นจากเหตุสุดวิสัยเช่น เหตุการณ์ทางธรรมชาติ การเมือง สภาพการจราจร ทั้งทางบกและทางอากาศ สถานะห้องพักรวมของแต่ละโรงแรม รวมไปถึงสภาพอากาศที่ไม่เอื้ออำนวยทั้งนี้ทางเราจะคำนึงถึงความปลอดภัยและผลประโยชน์ของลูกค้าเป็นสิ่งสำคัญ และการบริการของรถบัสนำเที่ยวตามกฎหมายของ ประเทศจีนสามารถให้บริการวันละ 10 ชั่วโมง มีอาจเพิ่มเวลาได้โดยมีคุณคนขับจะเป็นผู้บริหารเวลาตามความเหมาะสม ทั้งนี้ขึ้นอยู่กับสภาพการจราจรในวันเดินทางนั้น ๆ เป็นหลัก จึงขอสงวนสิทธิ์ ในการปรับเปลี่ยนเวลาท่องเที่ยวตามสถานที่ในโปรแกรมการเดินทาง



✓ อัตราค่าบริการรวม



ค่าตัวเครื่องบินไป-กลับตามรายการที่ระบุ รวมถึงค่าภาษีสนามบิน และค่าภาษีน้ำมัน (รวมน้ำหนักกระเป๋าถือขึ้นเครื่องท่านละ 7kg และโหลดใต้ท้องเครื่อง ท่านละ 20 kg แขนน้ำหนักไม่ได้)



ค่ารถโค้ชปรับอากาศ



โรงแรมที่พักตามที่ระบุ หรือเทียบเท่า (พัก 2-3 ท่าน/ห้อง)



ค่าธรรมเนียมเข้าชมสถานที่ต่าง ๆ ตามรายการที่ระบุ



ค่าอาหาร ตามรายการที่ระบุ



ค่าเบี้ยประกันอุบัติเหตุในการเดินทางท่องเที่ยว วงประกันท่านละ 1,000,000 บาท (เงื่อนไขตามกรมธรรม์)



ภาษีมูลค่าเพิ่ม 7 % (เฉพาะค่าบริการ)



ภาษีหัก ณ ที่จ่าย 3 % (เฉพาะค่าบริการ)

× อัตราค่าบริการไม่รวม



ค่าใช้จ่ายส่วนตัวของผู้เดินทาง อาทิ ค่าทำหนังสือเดินทาง ค่าโทรศัพท์ ค่าอาหาร เครื่องดื่ม ค่าซักรีด ค่ามินิบาร์ในห้องและค่าพาหนะต่าง ๆ ที่มีได้ระบุในรายการ



ค่าธรรมเนียมวีซ่าเข้า ประเทศจีน สำหรับชาวต่างชาติ ที่ไม่ได้รับการงดเว้น วีซ่าเข้าประเทศจีน



ค่าธรรมเนียมในกรณีที่กระเป๋าสัมภาระที่มีน้ำหนักเกินกว่าที่สายการบินนั้น ๆ กำหนด หรือสัมภาระใหญ่เกินขนาดมาตรฐาน



ค่าภาษีน้ำมัน ที่สายการบินเรียกเก็บเพิ่ม ภายหลังจากทางบริษัทฯ ได้ออกตัวเครื่องบินไปแล้ว



ค่าทิปมัคคุเทศก์, คนขับรถ, 1,500 บาท/ท่าน/ทริป, ค่าทิปหัวหน้าทัวร์ แล้วแต่ความพึงพอใจของท่าน



เงื่อนไขการจอง และ การชำระเงิน

- **ชำระมัดจำท่านละ 10,000 บาท** ภายใน 24 ชั่วโมง หลังจากที่ท่านส่งเอกสารการจอง กรณีลูกค้าทำการจองก่อนวันเดินทางภายใน 30 วัน ทางบริษัทขอสงวนสิทธิ์ในการเก็บค่าทัวร์เต็มจำนวน
- ส่วนที่เหลือ ชำระก่อนวันเดินทางอย่างน้อย 30 วัน
- หากไม่ชำระมัดจำตามที่กำหนด ขออนุญาตตัดที่นั่งให้ลูกค้าท่านอื่นที่รออยู่
- หากชำระไม่ครบตามจำนวน บริษัทฯถือว่าท่านยกเลิกการเดินทางโดยอัตโนมัติ โดยไม่มีเงื่อนไข
- เมื่อท่านชำระเงินไม่ว่าจะทั้งหมดหรือบางส่วน ทางบริษัทฯถือว่าท่านได้ยอมรับเงื่อนไขและข้อตกลงต่างๆที่ได้ระบุไว้ทั้งหมดนี้แล้ว
- หากชำระเงินในแต่ละส่วนแล้ว โปรดส่งสำเนาการโอนเงิน มาทางอีเมลล์ของเซลล์ที่ท่านติดต่อ
- ส่งรายชื่อสำรองที่นั่ง ผู้เดินทางต้องส่งสำเนาทะเบียนหนังสือเดินทาง (Passport) หากไม่ส่งสำเนาทะเบียนหนังสือเดินทาง (Passport) มาให้ ทางบริษัทฯขอสงวนสิทธิ์ไม่รับผิดชอบค่าเสียหายอันเกิดจากความผิดพลาดจากการสะกดชื่อ-นามสกุล และอื่นๆ เพื่อใช้ในการจองตั๋วเครื่องบินทั้งสิ้น

กรณีเด็กอายุต่ำกว่า 18 ปีบริบูรณ์ เดินทางพร้อมญาติ

- สำเนาสูติบัตร (ใบเกิด) กรณีเด็กอายุต่ำกว่า 6 ปี ต้องใช้สูติบัตรตัวจริง
- ใบยินยอมออกให้บุตรเดินทางไปต่างประเทศ ของบิดามารดา ที่ออกให้โดยสำนักงานเขตหรือที่ว่าการอำเภอเท่านั้น

หมายเหตุ : โปรดตรวจสอบ Passport : จะต้องมียุคคงเหลือ ณ วันเดินทางมากกว่า 6 เดือนขึ้นไป และเหลือหน้ากระดาษอย่างต่ำ 2 หน้าหากไม่มั่นใจโปรดสอบถามเจ้าหน้าที่



เงื่อนไขยกเลิกการจอง

- ยกเลิกก่อนการเดินทาง ตั้งแต่ 30 วันขึ้นไป คืนเงินค่าทัวร์โดยหักค่าใช้จ่ายที่เกิดขึ้นจริง ในกรณีที่วันเดินทางตรงกับวันหยุดนักขัตฤกษ์ ต้องยกเลิกก่อน 45 วัน
- ยกเลิกก่อนการเดินทาง 15-29 วัน คืนเงิน 50% ของค่าทัวร์ หรือหักค่าใช้จ่ายตามจริง เช่น ค่ามัดจำตัวเครื่องบิน โรงแรม และค่าใช้จ่ายจำเป็นอื่นๆ
- ยกเลิกก่อนการเดินทาง น้อยกว่า 15 วัน ขอสงวนสิทธิ์ไม่คืนเงินค่าทัวร์ที่ชำระแล้วทั้งหมด
- หากมีการยกเลิกการเดินทางโดยไม่ใช้ความผิดของบริษัททัวร์ ทางบริษัทขอสงวนสิทธิ์ไม่รับผิดชอบ และ คืนค่าทัวร์ส่วนใดส่วนหนึ่งให้ท่านได้ไม่ว่ากรณีใด ๆ ทั้งสิ้น เช่น สถานกฏตปฏิวเสรวีซ่า ด้านตรวจคนเข้าเมือง นโยบายห้ามเข้าออกประเทศฯลฯ
- กรณีต้องการเปลี่ยนแปลงผู้เดินทาง (เปลี่ยนชื่อ) จะต้องแจ้งให้ทางบริษัททราบล่วงหน้า อย่างน้อย 21 วัน ก่อนออกเดินทาง กรณีแจ้งหลังจากเจ้าหน้าที่ออกเอกสารเรียบร้อยแล้ว ไม่ว่าส่วนใดส่วนหนึ่ง ทางบริษัทขอสงวนสิทธิ์ในการเรียกเก็บค่าใช้จ่ายที่เกิดขึ้นจริงทั้งหมด ทั้งนี้ขึ้นอยู่กับช่วงพีเรียดวันที่เดินทาง และกระบวนการของแต่ละคณะ เป็นสำคัญด้วย กรุณาสอบถามกับเจ้าหน้าที่เป็นกรณีพิเศษ
- กรณีต้องการเปลี่ยนแปลงพีเรียดวันเดินทาง (เลื่อนวันเดินทาง) ทางบริษัทขอสงวนสิทธิ์ในการหักค่าใช้จ่ายการดำเนินการต่าง ๆ ที่เกิดขึ้นจริงสำหรับการดำเนินการจองครั้งแรก ตามจำนวนครั้งที่เปลี่ยนแปลง ไม่ว่ากรณีใดๆทั้งสิ้น



หมายเหตุ : กรุณาอ่านศึกษารายละเอียดทั้งหมดก่อนทำการจอง เพื่อความถูกต้องและความเข้าใจตรงกันระหว่างท่านลูกค้าและบริษัท)



เงื่อนไขและรายละเอียดเพิ่มเติม

1. กรณีผู้ร่วมคณะยินดีที่จะเดินทางน้อยกว่า 15 ท่าน ทางบริษัทสงวนสิทธิ์ ไม่มีหัวหัวหน้าทัวร์ (มีไกด์ท้องถิ่นตลอดการเดินทางที่ประเทศจีน)
2. ขอสงวนสิทธิ์การเก็บค่าน้ำมันและภาษีสนามบินทุกแห่งเพิ่ม หากสายการบินมีการปรับขึ้นก่อนวันเดินทาง
3. บริษัทฯ ขอสงวนสิทธิ์ในการเปลี่ยนเที่ยวบิน โดยมีต้องแจ้งให้ทราบล่วงหน้าอันเนื่องจากสาเหตุต่างๆ
4. บริษัทฯ จะไม่รับผิดชอบใดๆ ทั้งสิ้น หากเกิดกรณีความล่าช้าจากสายการบิน, การยกเลิกบิน, การประท้วง, การนัดหยุดงาน, การก่อการจลาจล, ภัยธรรมชาติ, การนำสิ่งของผิดกฎหมายซึ่งอยู่นอกเหนือความรับผิดชอบของบริษัทฯ
5. บริษัทฯ จะไม่รับผิดชอบใดๆ ทั้งสิ้น หากเกิดสิ่งของสูญหายอันเนื่องเกิดจากความประมาทของท่าน, เกิดจากการโจรกรรม และ อุบัติเหตุจากความประมาทของนักท่องเที่ยวเอง
6. เมื่อท่านตกลงชำระเงินมัดจำหรือค่าทัวร์ทั้งหมดกับทางบริษัทฯ แล้ว ทางบริษัทฯ จะถือว่าท่านได้ยอมรับเงื่อนไขข้อตกลงต่างๆ ทั้งหมด
7. รายการนี้เป็นเพียงข้อเสนอที่ต้องได้รับการยืนยันจากบริษัทฯ อีกครั้งหนึ่ง หลังจากได้สำรองโรงแรมที่พักในต่างประเทศเรียบร้อยแล้ว โดยโรงแรมจัดในระดับใกล้เคียงกัน ซึ่งอาจจะปรับเปลี่ยนตามที่ระบุในโปรแกรม
8. การจัดการเรื่องห้องพัก เป็นสิทธิ์ของโรงแรมในการจัดห้องให้กับกรุ๊ปที่เข้าพัก โดยมีห้องพักสำหรับผู้สูบบุหรี่/ปลอดบุหรี่ได้ โดยอาจจะขอเปลี่ยนห้องได้ตามความประสงค์ของผู้ที่พัก ทั้งนี้ขึ้นอยู่กับความพร้อมให้บริการของโรงแรม และไม่สามารถรับประกันได้
9. กรณีผู้เดินทางต้องการความช่วยเหลือเป็นพิเศษ อาทิเช่น **ใช้วีซ่าแชร่ กรุณาแจ้งบริษัทฯ อย่างน้อย 7 วันก่อนการเดินทาง** มิฉะนั้นบริษัทฯ ไม่สามารถจัดการได้ล่วงหน้าได้
10. มัคคุเทศก์ พนักงานและตัวแทนของผู้จัดไม่มีสิทธิในการให้คำสัญญาใด ๆ ทั้งสิ้นแทนผู้จัด นอกจากมีเอกสารลงนามโดยผู้มีอำนาจของผู้จัดกำกับเท่านั้น
11. ผู้จัดจะไม่รับผิดชอบและไม่สามารถคืนค่าใช้จ่ายต่างๆ ได้เนื่องจากการเหมาจ่ายกับตัวแทนต่างๆ ในกรณีที่ผู้เดินทางไม่ผ่านการพิจารณาในการตรวจคนเข้าเมือง-ออกเมือง ไม่ว่าจะเป็นกองตรวจคนเข้าเมืองหรือกรมแรงงานของทุกประเทศในรายการท่องเที่ยว อันเนื่องมาจากการกระทำที่ส่อไปในทางผิดกฎหมาย การหลบหนี เข้าออกเมือง เอกสารเดินทางไม่ถูกต้อง หรือ การถูกปฏิเสธในกรณีอื่น ๆ





เงื่อนไขและรายละเอียดเพิ่มเติม

- 12.กรณีต้องการพักแบบ 3 ท่าน ต่อห้องหรือห้องแบบ 3 เตียง Triple โรงแรมมีห้อง Triple ไม่เพียงพอ ขอสงวนสิทธิ์ในการจัดห้องให้เป็นแบบ แยก 2 ห้อง คือ 1 ห้องพักคู่ และ 1 ห้องพักเดี่ยว โดยไม่มีค่าใช้จ่ายเพิ่ม
- 13.สภาพการจราจรในช่วงวันเดินทางตรงกับวันหยุดเทศกาลของประเทศจีนหรือวันเสาร์อาทิตย์ รถอาจจะติด อาจทำให้เวลาในการท่องเที่ยว และช้อปปิ้งแต่ละสถานที่น้อยลง โดยเป็นดุลยพินิจของมัคคุเทศก์ และคนขับรถในการบริหารเวลา ซึ่งอาจจะขอความร่วมมือจาก ผู้เดินทางในบางครั้งที่ต้องเร่งรีบ เพื่อให้ได้ท่องเที่ยวตามโปรแกรม
- 14.บริการน้ำดื่ม 1 ขวด/ท่าน/วัน
- 15.การบริการของรถบัสนำเที่ยวตามกฎหมายของประเทศจีนสามารถให้บริการวันละ 10 ชั่วโมง ในวันนั้นๆมีอาจเพิ่มเวลาได้ โดยมัคคุเทศก์และคนขับจะเป็นผู้บริหารเวลาตามความเหมาะสม ทั้งนี้ขึ้นอยู่กับสภาพการจราจรในวันเดินทางนั้นๆเป็นหลัก จึงขอสงวนสิทธิ์ในการปรับเปลี่ยนเวลาท่องเที่ยวตามสถานที่ในโปรแกรมการเดินทาง
- 16.ในกรณีที่พาสปอร์ตของท่านชำรุด หรือมีตราประทับใดๆที่ไม่เกี่ยวข้องกับการเดินทาง และสายการบินแจ้งว่าไม่สามารถใช้เดินทางได้ ทางบริษัทขอสงวนสิทธิ์ในการคืนเงินไม่ว่ากรณีใดๆ เนื่องจากทางบริษัทได้มีการชำระค่าใช้จ่ายในการเดินทางทั้งหมดไปเรียบร้อยแล้ว

